

MINAGRI

Market Price List # 183
From 08/19/2002 to 08/31/2002

SISA

Acronyme	Français	English	Kinyarwanda
SOR	Sorgho rouge	Sorghum	Amasaka
MAI	Maïs	Maize	Ibigori
F_MAI	Farine de maïs	Maize flour	Ifu y'ibigori
RIZ	Riz	Rice	Umuceli
BLE	Blé	Wheat	Ingano
F_BLE	Farine de blé	Wheat flour	Ifu y'ingano
MAN	Manioc	Cassava	Imyumbati
F_MAN	Farine de manioc	Cassava flour	Ifu y'imyumbati
PAT_D	Patate douce	Sweet potato	Ibijumba
PDT	Pomme de terre	Irish potato	Ibirayi
BAN_F	Banane fruit	Banana fruit	Imineke
BAN_C	Banane à cuire	Cooking banana	Igitoki
HAR	Haricot	Bean	Ibishyimbo
PPO	Petits pois	Garden peas	Amashaza
ARA	Arachide décortiquée	Groundnut	Ubunyobwa
SOJ	Soja	Soya Bean	Soya
AUB	Aubergine locales	Egg plant	Intoryi ntoya
CHO	Chou	Cabbage	Amashu
OIG	Oignon rouges	Onion	Ubutunguru
TOM	Tomate	Tomato	Inyanya
MAR	Maracouja	Passion fruit	Amatunda
CAR	Carotte	Carrot	Karoti
VIA	Viande	Meat	Inyama (Imvange)
POI	Poisson	Fish	Indagara
LAI_F	Lait caillé	Soured milk	Iktivuguto
LAI_P	Lait en poudre	Powder milk	Amata y'ifu
OEU	Oeuf	Egg	Amagi
BIE_B	Bière de banane	Banana beer	Urwagwa
BIE_S	Bière de sorgho	Sorghum beer	Ikigage
PRI	Primus	Primus	Pirimusi
HUI	Huile de palme	Palm oil	Amamesa
SEL	Sel	Salt	Umunyu
SUC	Sucre	Sugar	Isukali
THE	Thé	Tea	Icyayi
CAF	Café parche	Coffee	Ikawa
CHA	Charbon de bois	Charcoal	Amakara
MOJ	Main d'oeuvre journalière	Day labourer	Nyakabyizi
NPK	Engrais NPK	NPK fertilizer	NPK
UREE	Engrais Urée	Urea fertilizer	Ure
DAP	Engrais DAP	DAP fertilizer	DAP
DITH	DITHANE (fongicide)	DITHANE (fungicide)	Ditane
ACTE	ACTELLIC (insecticide)	ACTELLIC (insecticide)	Akitelike

Note : Les prix ont été relevés sur les marchés du Rwanda. Ils ne sont donc ni réglementaires, ni recommandés. *These prices have been collected on the Rwandan markets. They are therefore neither statutory, nor recommended.* Ibi biciro byabonetse ku masoko y'u Rwanda. Ntawe ugutegeka kubigurishaho cyangwa kubiguraho utabishaka. Ntabwo ari ibiciro byashyizweho na Leta.

Pour recevoir les mercuriales par courrier électronique, envoyez votre adresse électronique à :
minagsisa@rwanda1.com ou consultez le site web: www.cgiar.org/foodnet/fdnet/market/rwanda1.htm

Mercuriales	De / From	A / To
183	19/08/02	31/08/02

PROVINCE	DISTRICT	MARCHE	DAT.	SOR.	MAI.	F.MAI.	RIZ.	BLE.	F.BLE.	MAN.	F.MAN.	PAT.D.	PDT.	BAN.F.	BAN.C.	HAR.	PPO.	SOJ.	ARA.	AUB.	CHO.	OIG.	TOM.	MAR.
BUTARE	KIRUHURA	RUGOGWE	24/08/02	70	55	90	200		200	25	40	10	55	50	30	120	100	130	270	70	40	200	100	220
	VILLE_DE_BUTARE	BUTARE	19/08/02	70	50	70	220		180	40	60	18	55	80	37	110	120	140	250	90	50	230	150	230
	VILLE_DE_NYANZA	NYANZA	19/08/02	65	60	90	200		200	30	40	15	50	80	35	100	110	130	250	70	50	180	100	230
Moyenne BUTARE				68	55	83	207		193	32	47	14	53	70	34	110	110	133	257	77	47	203	117	227
BYUMBA	KISARO	GASEKE	23/08/02	60	45	80	240		200	40	60	13	50	35	30	95		130	220	50	40	190	90	150
	VILLE_DE_BYUMBA	BYUMBA	24/08/02	60	45	80	230		150		70	15	50	50	30	100	120	150	235	55	35	180	90	180
Moyenne BYUMBA				60	45	80	235		175	40	65	14	50	43	30	98	120	140	228	53	38	185	90	165
CYANGUGU	IMPALA	BUSHENGE		70	48	75	200			40	50	10	50	50	20	100	220	140	250	45	36	150	90	180
	NYAMASHEKE	KIRAMBO	28/08/02	70	50	75	220			37	50	10	47	50	20	100	200	140	250	55	50	190	100	180
	VILLE_DE_CYANGUGU	KAMEMBE	27/08/02	70	60	90	200		250	40	60	25	55	80	20	100	200	150	270	60	50	240	100	200
Moyenne CYANGUGU				70	53	80	207		250	39	53	15	51	60	20	100	207	143	257	53	45	193	97	187
GIKONGORO	KADUHA	KADUHA	20/08/02	75	50	90	250	140	170	40	50	10	50	60	30	120	130	150	250	70	50	200	100	180
	MUDASOMWA	GASARENDA	23/08/02	70	60	80	230	100	140	45	60	15	60	90	40	100	100	140	250	70	40	180	140	175
	VILLE_DE_GIKONGORO	GIKONGORO	24/08/02	75	55	80	230	115	150	50	80	15	50	80	45	100	120	130	250	80	50	200	145	230
Moyenne GIKONGORO				73	55	83	237	118	153	45	63	13	53	77	38	107	117	140	250	73	47	193	128	195
GISENYI	KANAMA	MAHOKO	30/08/02	65	50	80	240		150		70	12	30	50	35	70	110	150	250	60	25	170	90	180
	MUTURA	KORA	28/08/02		45	90	240		160		60	25	30	60	40	80	120	150	250	70	20	180	120	200
	VILLE_DE_GISENYI	GISENYI	29/08/02	65	50	80	240		170		80	25	40	70	35	70	200	150	250	65	37	200	110	220
Moyenne GISENYI				65	48	83	240		160		70	21	33	60	37	73	143	150	250	65	27	183	107	200
GITARAMA	KAMONYI	GACURABWENGE	31/08/02	73	45	80	240		200	30	50	15	50	70	30	90	120	130	260	65	60	180	90	200
	VILLE_DE_GITARAMA	GITARAMA	31/08/02	65	50	80	230		200	28	40	13	45	90	25	90	120	150	250	70	55	190	140	230
	VILLE_DE_RUHANGO	RUHANGO	30/08/02	70	50	80	230		200	22	30	15	50	75	30	90	120	160	250	70	50	180	100	230
Moyenne GITARAMA				69	48	80	233		200	27	40	14	48	78	28	90	120	147	253	68	55	183	110	220
KIBUNGO	RUSUMO	GATORE	23/08/02	50	50	90	200		20	35	8	60	15	15	80	140	110	220	60	40	150	80	220	
	VILLE_DE_KIBUNGO	KIBUNGO	21/08/02	55	40	80	250		200	25	45	16	55	40	17	90	200	150	220	65	45	170	100	240
	VILLE_DE_RWAMAGANA	RWAMAGANA	21/08/02	60	40	75	200		200	35	50	18	50	50	19	100	200	150	240	75	45	200	100	200
Moyenne KIBUNGO				55	43	82	217		200	27	43	14	55	35	17	90	180	137	227	67	43	173	93	220
KIBUYE	BUDAHA	KIRINDA	26/08/02	70	50	80	240		40	50	13	50	55	30	100	120	160	260	75	55	200	80	180	
	ITABIRE	BIRAMBO	27/08/02	70	45	80	245		35	50	13	48	50	30	100	140	150	250	70	45	200	80	180	
	KABUGA	KIBIRIZI	28/08/02	70	50	90	250		30	50	15	50	50	24	90	160	130	250	75	45	200	100	200	
Moyenne KIBUYE				70	48	83	245		35	50	14	49	52	28	97	140	147	253	73	48	200	87	187	
KIGALI NGARI	BICUMBI	KARENGE	26/08/02	40	35	60	230		15	35	5	55	30	15	75	100	130	200	70	45	180	90	220	
	KABUGA	KABUGA	27/08/02	55	60	95	230		200	30	45	10	50	65	20	80	120	150	250	80	60	200	120	240
	NYAMATA	NYAMATA	21/08/02	45	40	60	200		17	35	10	55	50	30	80	100	130	220	90	60	210	120	220	
Moyenne KIGALI NGARI				47	45	72	220		200	21	38	8	53	48	22	78	107	137	223	80	55	197	110	227
KIGALI VILLE	KACYIRU	REMERA	29/08/02	80	60	90	220		200	40	50	25	50	80	25	100	150	170	250	70	50	200	100	220
	KICUKIRO	KICUKIRO	29/08/02	80	50	80	240		200	35	50	25	50	80	25	100	120	150	240	80	50	200	110	220
	NYARUGENGE	KIGALI VILLE	29/08/02		90	110	240		200		60	35	50	100	25	120	220	200	240	80	70	200	140	240
		NYABUGOGO	29/08/02	70	50	90	220		200	40	50	25	45	80	25	90	120	150	250	80	60	180	120	240
		GIKONDO	GIKONDO	29/08/02	80	60	90	230		200	30	50	25	50	80	27	100	120	140	240	80	60	200	100
Moyenne KIGALI VILLE				78	62	93	228		200	37	53	27	49	87	26	102	155	165	247	78	57	197	115	227
RUHENGERI	KIGOMBE	RUHENGERI	29/08/02	65	50	80	240	100	140		60	17	35	75	40	80	130	170	230	70	20	150	110	220
	MUTOBO	BYANGABO	30/08/02	70	40	80	240	75	120	40	60	16	37	50	40	90	130	180	250	55	15	170	95	180
	NYARUTOVU	GAKENKE	30/08/02	65	45	70	240	90	130	40	60	12	45	50	30	80	150	150	250	50	50	170	70	160
Moyenne RUHENGERI				67	45	77	240	88	130	40	60	15	39	58	37	83	137	167	243	58	28	163	92	187
UMUTARA	GABIRO	KABARORE	20/08/02	40	40	85	250		25	50	9	55	35	17	85	120	125	225	80	50	150	140	250	
	MURAMBI	KIRAMURUZI	20/08/02	40	40	60	250		25	50	8	55	40	10	85		130	220	80	50	150	130	230	
		RWAGITIMA	21/08/02	50	60	90	230		20	35	10	50	20	13	80	120	130	250	65	50	180	90	230	
Moyenne Umutara				43	47	78	243		23	45	9	53	32	13	83	120	128	232	75	50	160	120	237	
Moyenne Rwanda				65	51	82	229	103	182	33	52	16	49	61	27	93	141	146	244	70	46	187	107	209
Max Rwanda			31/08/02	80	90	110	250	140	250	50	80	35	60	100	45	120	220	200	270	90	70	240	150	250
Min Rwanda			19/08/02	40	35	60	200	75	120	15	30	5	30	15	10	70	100	110	200	45	15	150	70	150

Mercuriales	De / From	A / To
183	19/08/02	31/08/02

PROVINCE	DISTRICT	MARCHE	DAT.	CAR.	VIA.	POI.	LAI_F.	LAI_P.	OEU.	BIE_B.	BIE_S.	PRI.	HUI.	SEL.	SUC.	THE.	CAF.	CHA.	MOJ.	NPK.	DAP.	UREE.	DITH.	ACTE.
BUTARE	KIRUHURA	RUGOGWE	24/08/02	100	700	400	200	1600	30	100	50	300	320	120	340	700	800	250	240	240	200	2000	1000	
	VILLE_DE_BUTARE	BUTARE	19/08/02	100	600	350	250	1600	45	100	50	250	300	120	320	650	1200	300	250	250	230	2000	1000	
	VILLE_DE_NYANZA	NYANZA	19/08/02	100	600	400	200	1600	40	100	50	250	280	120	320	700	1100	300	230	230	200	2000	1000	
Moyenne BUTARE				100	633	383	217	1600	38	100	50	267	300	120	327	683	1033	283	240	240	210	2000	1000	
BYUMBA	KISARO	GASEKE	23/08/02	80	600	350	200	1550	40	100	50	250	300	120	330	750	1100	250	240		240	2000	1000	
	VILLE_DE_BYUMBA	BYUMBA	24/08/02	65	600	350	200	1550	35	100	50	250	320	120	330	800	1200	300	240		240	2000	1000	
Moyenne BYUMBA				73	600	350	200	1550	38	100	50	250	310	120	330	775	1150	275	240		240	2000	1000	
CYANGUGU	IMPALA	BUSHENGE		100	700	360	250	1570	33	50	30	300	310	120	320	700	130	1200	200	240	240	240	2000	1000
	NYAMASHEKE	KIRAMBO	28/08/02	100	700	350	250	1580	32	50	30	300	290	120	320	730	140	1100	200	240	240	240	2000	1000
	VILLE_DE_CYANGUGU	KAMEMBE	27/08/02	130	800	400	250	1600	35	80	50	250	300	120	320	700	140	1400	300	250	250	200	2000	1000
Moyenne CYANGUGU				110	733	370	250	1583	33	60	37	283	300	120	320	710	137	1233	233	243	243	227	2000	1000
GIKONGORO	KADUHA	KADUHA	20/08/02	110	600	400	250	1600	33	80	40	300	340	120	320	600	700	250	220	220	200	2000	1000	
	MUDASOMWA	GASARENDA	23/08/02	100	700	350	250	1500	35	100	50	300	345	120	320	500	750	200	210	210	200	2000	1000	
	VILLE_DE_GIKONGORO	GIKONGORO	24/08/02	100	700	350	300	1600	40	100	50	300	310	120	320	500	750	300	220	220	200	2000	1000	
Moyenne GIKONGORO				103	667	367	267	1567	36	93	47	300	332	120	320	533	733	250	217	217	200	2000	1000	
GISENYI	KANAMA	MAHOKO	30/08/02	30	700	400	200	1600	35	50	50	250	250	100	320	600	1300	300	220	220	200	2000	1000	
	MUTURA	KORA	28/08/02	30	550	400	200	1600	35	100	50	250	250	100	320	600	1700	200	200	200	200	2000	1000	
	VILLE_DE_GISENYI	GISENYI	29/08/02	60	600	370	200	1600	45	100	50	250	250	110	320	700	1950	400	230	200	230	2000	1000	
Moyenne GISENYI				40	617	390	200	1600	38	83	50	250	250	103	320	633	1650	300	217	207	210	2000	1000	
GITARAMA	KAMONYI	GACURABWENGE	31/08/02	70	600	380	200	1600	35	80	50	250	350	120	320	700	1300	200	240	240	240	2000	1000	
	VILLE_DE_GITARAMA	GITARAMA	31/08/02	110	600	350	250	1500	40	100	50	250	270	120	320	500	1400	300	250	250	240	2000	800	
	VILLE_DE_RUHANGO	RUHANGO	30/08/02	100	600	350	250	1550	37	100	50	250	280	120	320	600	1300	300	250	250	200	2000	1000	
Moyenne GITARAMA				93	600	360	233	1550	37	93	50	250	300	120	320	600	130	1333	267	247	247	227	2000	933
KIBUNGO	RUSUMO	GATORE	23/08/02	70	600	350	200	1600	35	50	50	300	320	120	350	700	1100	200	250	250	200	2000	1000	
	VILLE_DE_KIBUNGO	KIBUNGO	21/08/02	130	700	400	250	1600	35	70	50	250	320	120	350	750	1250	300	250		250	2000	1000	
	VILLE_DE_RWAMAGANA	RWAMAGANA	21/08/02	130	700	400	250	1550	40	50	50	250	300	120	330	800	1300	300	250	200	250	2000	1000	
Moyenne KIBUNGO				110	667	383	233	1583	37	57	50	267	313	120	343	750	1217	267	250	225	233	2000	1000	
KIBUYE	BUDAHA	KIRINDA	26/08/02	100	500	360	200	1600	35	80	50	300	350	120	350	800	1000	150	250		250	2000	1000	
	ITABIRE	BIRAMBO	27/08/02	100	500	380	200	1600	35	80	50	300	350	120	340	700	140	1200	150	250		250	2000	1000
	KABUGA	KIBIRIZI	28/08/02	75	500	350	200	1500	30	80	50	250	330	120	350	600	140	1200	150	250	200	250	2000	1000
Moyenne KIBUYE				92	500	363	200	1567	33	80	50	283	343	120	347	700	140	1133	150	250	200	250	2000	1000
KIGALI NGARI	BICUMBI	KARENGE	26/08/02	100	700	340	250	1600	40	80	50	250	320	120	300	700	140	1300	300	220	220	200	2000	1000
	KABUGA	KABUGA	27/08/02	110	700	350	250	1500	45	100	50	250	280	120	320	700	1200	300	230	230	200	2000	1000	
	NYAMATA	NYAMATA	21/08/02	130	600	400	250	1600	40	100	50	250	340	120	320	800	130	1400	300	230	230	200	2000	1000
Moyenne KIGALI NGARI				113	667	363	250	1567	42	93	50	250	313	120	313	733	135	1300	300	227	227	200	2000	1000
KIGALI VILLE	KACYIRU	REMERA	29/08/02	90	800	400	250	1550	50	100	50	250	350	120	320	800	1800	400	230	230	200	2000	1000	
	KICUKIRO	KICUKIRO	29/08/02	100	800	400	250	1550	50	100	50	250	350	120	320	800	1800	400	230	230	200	2000	1000	
	NYARUGENGE	KIGALI VILLE	29/08/02	100	800	400	250	1500	50	150	50	250	300	120	320	800	1900	500	250	250	200	2000	1000	
		NYABUGOGO	29/08/02	70	800	330	250	1500	50	150	50	250	300	120	300	800	1700	500	250	250	200	2000	1000	
		GIKONDO	GIKONDO	29/08/02	90	800	400	250	1500	50	150	50	250	340	120	320	800	1700	500	250	250	200	2000	1000
Moyenne KIGALI VILLE		NYAMIRAMBO	29/08/02	100	800	380	250	1550	50	150	50	250	330	120	320	800	1800	500	240	240	200	2000	1000	
					92	800	385	250	1525	50	133	50	250	328	120	317	800	1783	467	242	242	200	2000	1000
RUHENGERI	KIGOMBE	RUHENGERI	29/08/02	50	550	400	250	1600	40	100	50	250	275	100	320	600	1900	300	220	220	200	1800	900	
	MUTOBO	BYANGABO	30/08/02	55	500	400	200	1600	30	80	50	250	350	120	340	700	1400	200	230	200	230	1900	1000	
	NYARUTOVU	GAKENKE	30/08/02	60	500	380	200	1550	30	80	50	250	350	120	330	700	1400	200	230	200	230	2000	1000	
Moyenne RUHENGERI				55	517	393	217	1583	33	87	50	250	325	113	330	667	1567	233	227	207	220	1900	967	
UMUTARA	GABIRO	KABARORE	20/08/02		430	200	1600	30	50	50	300	350	120	350	600	1200	250	250		250	2000	1000		
	MURAMBI	KIRAMURUZI	20/08/02	150	700	420	250	1400	35	50	50	250	300	120	350	800	130	1200	300	250	200	250	2000	1000
		RWAGITIMA	21/08/02		700	400	200	1600	30	50	50	300	350	120	350	700	1200	250	250	250	200	2000	1000	
Moyenne Umutara				150	700	417	217	1533	32	50	50	283	333	120	350	700	130	1200						

Comparaison des prix moyens provinciaux actuels par rapport à la quinzaine précédente
et par rapport à la même période de l'année précédente

PROVINCE	Moyenne de SORGHO			Moyenne de HARICOT			Moyenne de MAIS			Moyenne de PATATE DOUCE			Moyenne de MANIOC			Moyenne de BANANE C		
	Année Préc	Quinz Préc	Actuel	Année Préc	Quinz Préc	Actuel	Année Préc	Quinz Préc	Actuel	Année Préc	Quinz Préc	Actuel	Année Préc	Quinz Préc	Actuel	Année Préc	Quinz Préc	Actuel
BUTARE	79	70	68	113	113	112	74	50	53	20	11	13	69	32	30	48	35	35
BYUMBA	73	60	65	108	90	100	68	50	50	16	13	14	80	40	40	45	30	30
CYANGUGU	79	72	70	103	100	100	77	53	53	15	10	12	55	38	37	34	24	21
GIKONGORO	79	74	74	120	113	105	78	43	48	21	11	12	72	43	43	45	38	42
GISENYI	93	60	63	112	68	70	63	47	50	28	21	20				42	38	37
GITARAMA	70	68	65	103	80	83	72	43	45	19	10	12	63	31	28	50	42	37
KIBUNGO	58	55	58	103	88	88	58	40	42	13	11	13	60	28	28	37	22	18
KIBUYE	80	73	78	123	88	88	78	52	52	17	13	14	73	38	36	37	28	28
KIGALI NGARI	58	52	50	95	80	80	53	40	41	13	7	8	58	27	23	48	25	24
KIGALI VILLE	90	82	79	122	100	101	91	63	63	31	23	23	63	40	39	43	33	30
RUHENGERI	82	69	68	107	78	80	70	43	43	26	12	14	70	40	40	44	37	37
UMUTARA	53	47	47	92	83	83	50	42	47	13	8	8	60	27	25	33	16	14
Rwanda	74	66	66	108	91	91	69	48	50	19	13	14	65	35	33	42	31	29

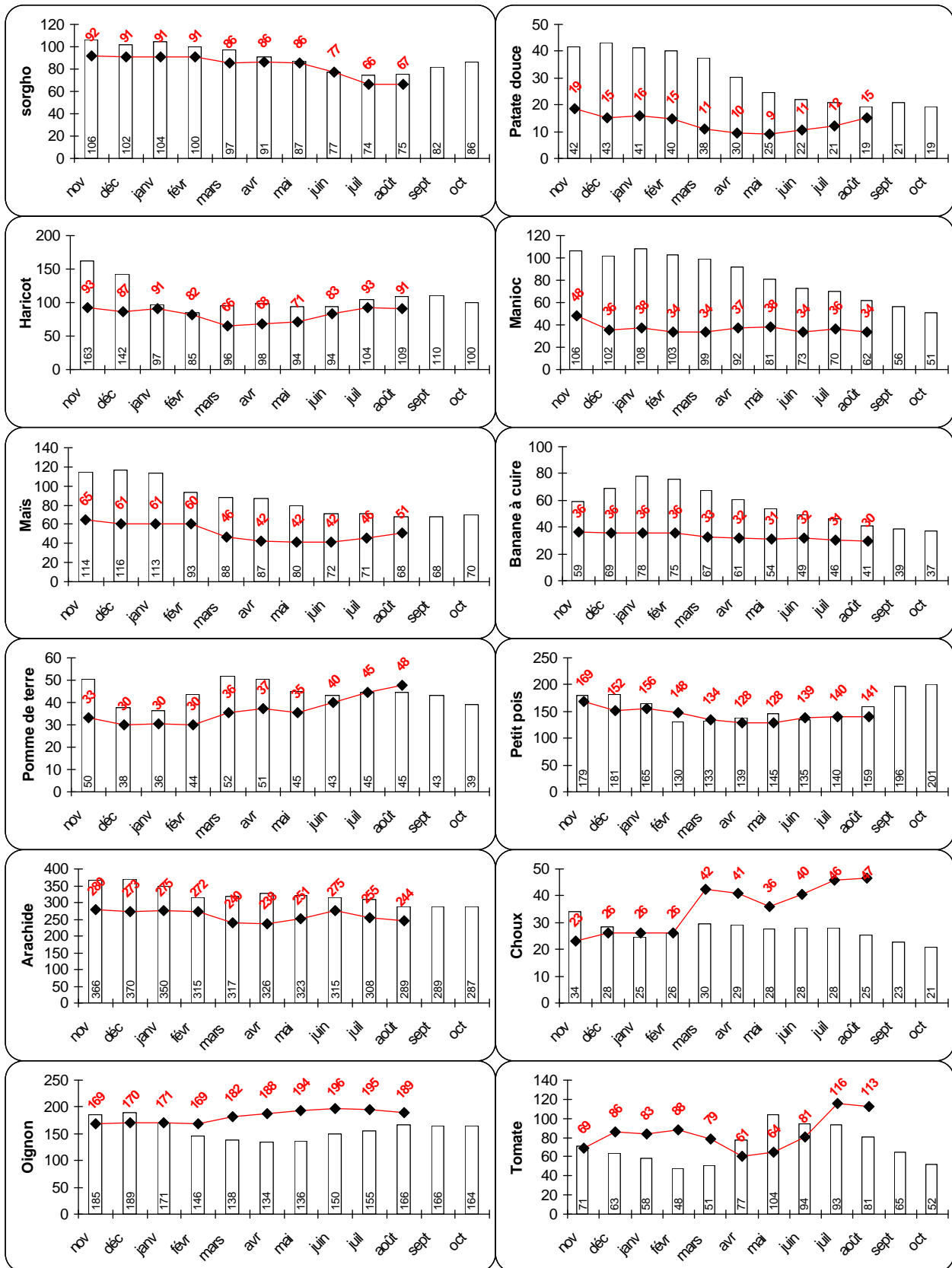
PROVINCE	Moyenne de POMME de T.			Moyenne d'ARACHIDE			Moyenne d'OIGNON			Moyenne RIZ			Moyenne TOMATE			Moyenne de CHOUX		
	Année Préc	Quinz Préc	Actuel	Année Préc	Quinz Préc	Actuel	Année Préc	Quinz Préc	Actuel	Année Préc	Quinz Préc	Actuel	Année Préc	Quinz Préc	Actuel	Année Préc	Quinz Préc	Actuel
BUTARE	48	52	52	323	263	253	173	210	207	197	207	210	80	132	122	27	50	50
BYUMBA	45	50	53	270	230	230	145	200	200	225	235	240	93	95	95	23	38	38
CYANGUGU	46	52	50	307	253	257	140	183	187	200	207	203	43	113	107	21	48	45
GIKONGORO	47	47	48	338	253	243	167	200	197	237	237	237	87	137	138	25	48	47
GISENYI	31	31	32	293	250	250	147	188	190	237	233	233	97	110	103	15	30	28
GITARAMA	45	47	47	310	250	253	160	193	192	217	230	230	70	137	130	25	53	58
KIBUNGO	50	55	55	257	207	220	150	167	170	213	217	217	95	95	93	32	40	40
KIBUYE	37	50	50	300	253	253	143	200	200	240	250	250	87	100	100	30	45	45
KIGALI NGARI	50	52	52	313	200	217	195	223	207	217	230	230	73	140	127	26	60	63
KIGALI VILLE	45	46	49	307	248	247	190	200	198	223	228	228	102	132	132	42	57	64
RUHENGERI	35	35	37	287	247	247	140	167	170	230	237	237	87	102	100	17	25	25
UMUTARA	45	53	55	253	227	233	147	167	167	235	240	240	107	113	113	28	48	48
Rwanda	44	47	48	297	241	243	158	192	191	222	229	229	85	119	115	26	46	48

PROVINCE	Moyenne Farine de Manioc			Moyenne d'Œufs			Moyenne de Viande			Moyenne de Sucre			Moyenne de Lait caillé			Moyenne de Main d'œuvre		
	Année Préc	Quinz Préc	Actuel	Année Préc	Quinz Préc	Actuel	Année Préc	Quinz Préc	Actuel	Année Préc	Quinz Préc	Actuel	Année Préc	Quinz Préc	Actuel	Année Préc	Quinz Préc	Actuel
BUTARE	87	47	45	35	37	38	600	650	633	323	327	323	233	217	217	333	283	283
BYUMBA	98	70	70	35	35	35	550	600	600	320	330	330	250	200	200	275	275	275
CYANGUGU	77	55	52	33	36	35	733	733	733	327	317	317	200	250	250	250	233	233
GIKONGORO	92	63	60	35	35	37	583	667	667	333	323	323	233	267	267	250	250	250
GISENYI	123	73	73	42	38	37	567	600	600	320	330	327	233	190	193	267	300	300
GITARAMA	78	43	42	35	40	38	600	600	600	313	323	320	233	233	233	300	267	267
KIBUNGO	90	47	47	35	35	34	567	667	667	327	343	343	233	233	233	283	267	267
KIBUYE	93	57	55	35	30	30	500	500	500	327	350	350	217	200	200	217	167	150
KIGALI NGARI	82	43	42	37	37	42	633	667	667	320	320	323	200	250	250	267	300	300
KIGALI VILLE	95	63	58	42	50	50	700	800	800	300	320	320	317	250	250	467	467	467
RUHENGERI	113	63	60	38	33	33	533	517	517	320	333	333	217	217	217	233	217	217
UMUTARA	97	47	45	33	32	32	533	650	650	323	347	347	217	200	200	300	267	267
Rwanda	94	56	54	36	38	38	593	651	650	321	329	329	231	228	228	287	289	288

août-2002

Evolution des prix (Frw/kg) durant les derniers 22 mois

Rwanda



Légende: La courbe est relative aux 10 derniers mois, l'histogramme est relatif à l'année qui précède les dix derniers mois