

MINAGRI

Market Price List # 184
From 09/02/2002 to 09/14/2002

SISA

Acronyme	Français	English	Kinyarwanda
SOR	Sorgho rouge	Sorghum	Amasaka
MAI	Maïs	Maize	Ibigori
F_MAI	Farine de maïs	Maize flour	Ifu y'ibigori
RIZ	Riz	Rice	Umuceli
BLE	Blé	Wheat	Ingano
F_BLE	Farine de blé	Wheat flour	Ifu y'ingano
MAN	Manioc	Cassava	Imyumbati
F_MAN	Farine de manioc	Cassava flour	Ifu y'imyumbati
PAT_D	Patate douce	Sweet potato	Ibijumba
PDT	Pomme de terre	Irish potato	Ibirayi
BAN_F	Banane fruit	Banana fruit	Imineke
BAN_C	Banane à cuire	Cooking banana	Igitoki
HAR	Haricot	Bean	Ibishyimbo
PPO	Petits pois	Garden peas	Amashaza
ARA	Arachide décortiquée	Groundnut	Ubunyobwa
SOJ	Soja	Soya Bean	Soya
AUB	Aubergine locales	Egg plant	Intoryi ntoya
CHO	Chou	Cabbage	Amashu
OIG	Oignon rouges	Onion	Ubutunguru
TOM	Tomate	Tomato	Inyanya
MAR	Maracouja	Passion fruit	Amatunda
CAR	Carotte	Carrot	Karoti
VIA	Viande	Meat	Inyama (Imvange)
POI	Poisson	Fish	Indagara
LAI_F	Lait caillé	Soured milk	Iktivuguto
LAI_P	Lait en poudre	Powder milk	Amata y'ifu
OEU	Oeuf	Egg	Amagi
BIE_B	Bière de banane	Banana beer	Urwagwa
BIE_S	Bière de sorgho	Sorghum beer	Ikigage
PRI	Primus	Primus	Pirimusi
HUI	Huile de palme	Palm oil	Amamesa
SEL	Sel	Salt	Umunyu
SUC	Sucre	Sugar	Isukali
THE	Thé	Tea	Icyayi
CAF	Café parche	Coffee	Ikawa
CHA	Charbon de bois	Charcoal	Amakara
MOJ	Main d'oeuvre journalière	Day labourer	Nyakabyizi
NPK	Engrais NPK	NPK fertilizer	NPK
UREE	Engrais Urée	Urea fertilizer	Ure
DAP	Engrais DAP	DAP fertilizer	DAP
DITH	DITHANE (fongicide)	DITHANE (fungicide)	Ditane
ACTE	ACTELLIC (insecticide)	ACTELLIC (insecticide)	Akitelike

Note : Les prix ont été relevés sur les marchés du Rwanda. Ils ne sont donc ni réglementaires, ni recommandés. *These prices have been collected on the Rwandan markets. They are therefore neither statutory, nor recommended.* Ibi biciro byabonetse ku masoko y'u Rwanda. Ntawe ugutegeka kubigurishaho cyangwa kubiguraho utabishaka. Ntabwo ari ibiciro byashyizweho na Leta.

Pour recevoir les mercuriales par courrier électronique, envoyez votre adresse électronique à :
minagsisa@rwanda1.com ou consultez le site web: www.cgiar.org/foodnet/fdnet/market/rwanda1.htm

ECHOS DES MARCHES, Mercuriales N° 184

1. Sur presque la totalité des marchés couverts par les enquêteurs du SISA, les prix du sorgho se sont stabilisés. Il y a abondance du sorgho sur les marchés de Karengé (Province de Kigali Ngali) et des Provinces de Kibungu et d'Umutara.
2. La banane à cuire qui est dans sa période de récolte continue d'être abondante sur les marchés des Provinces de Kibungu et d'Umutara et au marché de Karengé (Province de Kigali Ngali) ; son prix minimal et maximal au niveau national se situe à 10 Frw et à 50 Frw par Kg et se retrouve respectivement sur le marché de Kiramuruzi dans la Province d'Umutara et sur le marché de Gikongoro dans la Province de Gikongoro.
3. Par rapport à la quinzaine précédente, les prix du riz ont augmenté en moyenne de 23% sur les marchés de la Ville de Kigali mais sur ceux des autres Provinces les prix restent stables.
4. En général, les prix des légumes, spécialement les tomates, sont à la baisse. En outre les tomates sont abondantes sur les marchés de la Province de Kibungu où les prix ont baissé en moyenne de 14 %.
5. Les prix de la pomme de terre continuent à monter. Ils ont connu une augmentation de 10% en moyenne par rapport à la quinzaine précédente. Les pommes de terre qu'on trouve sur certains marchés de la Mairie de la Ville de Kigali sont de petites dimensions et proviendraient du Nord Kivu en RDC ; la prochaine récolte est prévue au mois d'octobre.
6. Le charbon de bois est actuellement rare sur la plupart des marchés, ce qui justifie une variation du prix de 4 % à la hausse au niveau national comparativement à la situation de fin août 2002.

Mercuriales	De / From	A / To
184	02/09/02	14/09/02

PROVINCE	DISTRICT	MARCHE	DAT.	SOR.	MAI.	F.MAI.	RIZ.	BLE.	F.BLE.	MAN.	F.MAN.	PAT.D.	PDT.	BAN.F.	BAN.C.	HAR.	PPO.	SOJ.	ARA.	AUB.	CHO.	OIG.	TOM.	MAR.	
BUTARE	KIRUHURA	RUGOGWE	07/09/02	70	55	90	200		200	25	40	10	55	50	30	120	110	130	270	70	40	200	80	230	
	VILLE_DE_BUTARE	BUTARE	02/09/02	65	70	90	240		160		40	20	60	75	40	110	120	150	260	80	40	180	100	240	
	VILLE_DE_NYANZA	NYANZA	02/09/02	67	60	100	200		200	30	40	15	50	80	35	110	120	130	250	70	50	200		230	
Moyenne BUTARE					67	62	93	213		187	28	40	15	55	68	35	113	117	137	260	73	43	193	90	233
BYUMBA	KISARO	GASEKE	06/09/02	60	45	85	240		200	40	60	13	50	36	30	100	180	140	240	55	40	190	75	160	
	VILLE_DE_BYUMBA	BYUMBA	07/09/02	60	45	85	230		150		65	15	50	50	30	100	120	160	240	50	35	180	80	180	
Moyenne BYUMBA					60	45	85	235		175	40	63	14	50	43	30	100	150	150	240	53	38	185	78	170
CYANGUGU	IMPALA	BUSHENGE		70	55	95	220			45	55	12	55	50	20	110	230	140	260	40	30	150	70	160	
	NYAMASHEKE	KIRAMBO	11/09/02	70	65	95	230			40	60	15	55	50	18	100	200	140	250	45	40	180	85	170	
	VILLE_DE_CYANGUGU	KAMEMBE	10/09/02	75	60	90	200		250	40	60	25	60	80	20	110	200	160	300	60	50	240	80	200	
Moyenne CYANGUGU					72	60	93	217		250	42	58	17	57	60	19	107	210	147	270	48	40	190	78	177
GIKONGORO	KADUHA	KADUHA	03/09/02	75	60	100	250	150	180	45	60	12	60	55	35	120	130	160	260	70	47	180	80	175	
	MUDASOMWA	GASAREDA	06/09/02	70	65	85	240	100	140	40	50	18	65	90	45	100	110	150	260	60	40	180	120	190	
	VILLE_DE_GIKONGORO	GIKONGORO	07/09/02	65	60	85	230	120	160	40	70	20	60	80	50	110	120	120	260	70	47	180	120	200	
Moyenne GIKONGORO					70	62	90	240	123	160	42	60	17	62	75	43	110	120	143	260	67	45	180	107	188
GISENYI	KANAMA	MAHOKO	13/09/02	70	50	80	250		150		70	15	35	50	35	80	120	150	300	60	25	170	90	180	
	MUTURA	KORA	11/09/02		45	90	250		160		60	25	35	60	40	90	120	150	300	70	20	180	110	200	
	VILLE_DE_GISENYI	GISENYI	12/09/02	70	50	85	240		180		80	25	45	70	35	70	200	150	260	70	35	200	100	220	
Moyenne GISENYI					70	48	85	247	163		70	22	38	60	37	80	147	150	287	67	27	183	100	200	
GITARAMA	KAMONYI	GACURABWENGE	14/09/02	73	50	90	260		200	30	50	15	60	70	30	100	130	130	280	60	60	180	70	200	
	VILLE_DE_GITARAMA	GITARAMA	14/09/02	65	60	90	240		200	30	40	15	60	80	28	100	125	150	250	60	45	180	100	210	
	VILLE_DE_RUHANGO	RUHANGO	13/09/02	70	60	90	240		200	25	35	17	60	80	25	100	120	160	250	60	40	170	80	220	
Moyenne GITARAMA					69	57	90	247	200	28	42	16	60	77	28	100	125	147	260	60	48	177	83	210	
KIBUNGO	RUSUMO	GATORE	06/09/02	50	50	90	200			20	35	9	60	15	15	80	140	120	230	60	40	150	70	240	
	VILLE_DE_KIBUNGO	KIBUNGO	04/09/02	50	40	80	250		200	25	40	16	60	40	16	90	200	150	220	65	45	170	80	250	
	VILLE_DE_RWAMAGANA	RWAMAGANA	04/09/02	50	40	80	200		200	35	50	19	60	50	19	100	200	150	240	80	50	200	90	200	
Moyenne KIBUNGO					50	43	83	217	200	27	42	15	60	35	17	90	180	140	230	68	45	173	80	230	
KIBUYE	BUDAHA	KIRINDA	09/09/02	70	50	85	240			40	50	13	50	55	30	100	120	160	270	70	50	200	75	180	
	ITABIRE	BIRAMBO	10/09/02	70	45	85	240			35	50	13	50	50	30	100	140	150	250	65	45	200	75	190	
	KABUGA	KIBIRIZI	11/09/02	70	60	100	250			40	60	15	50	50	24	100	170	140	270	75	45	170	85	200	
Moyenne KIBUYE					70	52	90	243		38	53	14	50	52	28	100	143	150	263	70	47	190	78	190	
KIGALI NGARI	BICUMBI	KARENGE	09/09/02	45	30	50	230		20	40	7	65	25	15	80	100	130	200	60	40	170	60	230		
	KABUGA	KABUGA	10/09/02	55	65	100	230		200	30	45	13	60	60	20	85	120	150	250	70	50	200	90	230	
	NYAMATA	NYAMATA	04/09/02	45	40	60	220		20	40	15	60	50	50	27	80	100	130	230	80	50	200	90	230	
Moyenne KIGALI NGARI					48	45	70	227	200	23	42	12	62	45	21	82	107	137	227	70	47	190	80	230	
KIGALI VILLE	KACYIRU	REMERA	12/09/02	80	60	90	280		200	40	50	27	55	80	30	110	150	170	260	60	40	200	80	220	
	KICUKIRO	KICUKIRO	12/09/02	80	55	85	270		200	35	50	30	60	80	28	105	120	150	255	70	40	200	90	200	
	NYARUGENGE	KIGALI VILLE	12/09/02		100	120	280		200		70	40	60	100	35	120	230	210	250	80	60	200	120	230	
		NYABUGOGO	12/09/02	75	60	100	280		200	50	60	30	50	70	30	100	120	160	250	70	50	180	100	230	
		GIKONDO	GIKONDO	12/09/02	80	70	100	280		200	40	60	30	60	80	30	110	130	150	250	70	50	200	80	190
		NYAMIRAMBO	NYAMIRAMBO	12/09/02	80	65	100	270		200	40	60	30	60	90	30	110	200	170	260	70	40	200	100	220
Moyenne KIGALI VILLE					79	68	99	277	200	41	58	31	58	83	31	109	158	168	254	70	47	197	95	215	
RUHENGERI	KIGOMBE	RUHENGERI	12/09/02	70	50	90	260	100	150		65	20	40	75	40	90	130	170	300	60	20	150	100	220	
	MUTOBO	BYANGABO	14/09/02	70	45	85	240	80	125	40	60	15	34	50	40	90	140	160	270	55	14	170	90	190	
	NYARUTOVU	GAKENKE	13/09/02	70	45	75	240	95	135	40	60	13	45	50	30	85	150	150	270	50	50	170	60	170	
Moyenne RUHENGERI					70	47	83	247	92	137	40	62	16	40	58	37	88	140	160	280	55	28	163	83	193
UMUTARA	GABIRO	KABARORE	03/09/02	40	40	90	250		25	45	10	60	35	17	90	120	130	230	80	55	150	120	250		
	MURAMBI	KIRAMURUZI	03/09/02	40	40	80	250		25	45	9	60	40	10	90		140	230	90	50	150	110	240		
		RWAGITIMA	04/09/02	45	60	90	230		20	35	10	50	20	13	80	120	130	250	65	50	170	90	230		
Moyenne Umutara					42	47	87	243		23	42	10	57	32	13	87	120	133	237	78	52	157	107	240	
Moyenne Rwanda					65	54	88	241	108	183	34	53	18	54	60	28	98	145	148	256	66	43	183	89	208
Max Rwanda				14/09/02	80	100	120	280	150	250	50	80	40	65	100	50									

Mercuriales	De / From	A / To
184	02/09/02	14/09/02

PROVINCE	DISTRICT	MARCHE	DAT.	CAR.	VIA.	POI.	LAI_F.	LAI_P.	OEU.	BIE_B.	BIE_S.	PRI.	HUI.	SEL.	SUC.	THE.	CAF.	CHA.	MOJ.	NPK.	DAP.	UREE.	DITH.	ACTE.	
BUTARE	KIRUHURA	RUGOGWE	07/09/02	100	600	500	200	1600	30	100	50	300	320	120	350	1000		800	250	240	240	200	2000	1000	
	VILLE_DE_BUTARE	BUTARE	02/09/02	90	600	350	250	1600	45	100	50	250	300	120	300	630		1300	300	250	250	230	2000	1000	
	VILLE_DE_NYANZA	NYANZA	02/09/02	100	600	400	200	1600	40	100	50	250	280	120	320	700		1100	300	230	230	200	2000	1000	
Moyenne BUTARE					97	600	417	217	1600	38	100	50	267	300	120	323	777		1067	283	240	240	210	2000	1000
BYUMBA	KISARO	GASEKE	06/09/02	85	600	390	250	1550	40	100	50	250	290	120	330	750		1200	250	240	240		2000	1000	
	VILLE_DE_BYUMBA	BYUMBA	07/09/02	65	600	370	200	1550	40	100	50	250	320	120	330	800		1300	300	240	240		2000	1000	
Moyenne BYUMBA					75	600	380	225	1550	40	100	50	250	305	120	330	775		1250	275	240	240		2000	1000
CYANGUGU	IMPALA	BUSHENGE		90	700	370	250	1580	32	50	30	300	330	120	320	600	130	1200	200	240	240	240	2000	1000	
	NYAMASHEKE	KIRAMBO	11/09/02	90	700	380	250	1600	35	50	30	300	280	120	320	700	140	1200	200	240	240	200	2000	1000	
	VILLE_DE_CYANGUGU	KAMEMBE	10/09/02	130	800	600	250	1600	35	80	50	250	400	120	320	1000	140	1400	300	250	250	200	2000	1000	
Moyenne CYANGUGU					103	733	450	250	1593	34	60	37	283	337	120	320	767	137	1267	233	243	243	213	2000	1000
GIKONGORO	KADUHA	KADUHA	03/09/02	100	600	370	250	1600	32	60	40	300	350	120	320	600		750	250	220	220	200	2000	1000	
	MUDASOMWA	GASARENDA	06/09/02	80	700	380	250	1500	35	100	30	300	350	120	320	500		800	200	210	210	200	2000	1000	
	VILLE_DE_GIKONGORO	GIKONGORO	07/09/02	80	600	380	300	1600	40	100	50	300	330	120	310	500		800	300	220	220	210	2000	1000	
Moyenne GIKONGORO					87	633	377	267	1567	36	87	40	300	343	120	317	533		783	250	217	217	203	2000	1000
GISENYI	KANAMA	MAHOKO	13/09/02	30	700	600	200	1600	35	50	50	250	300	100	320	600		1300	300	220	220	200	2000	1000	
	MUTURA	KORA	11/09/02	30	600	600	200	1600	35	100	50	250	300	100	320	600		1700	200	200	200	200	2000	1000	
	VILLE_DE_GISENYI	GISENYI	12/09/02	60	600	400	200	1550	45	100	50	250	250	110	320	700		2000	400	230	230	200	2000	1000	
Moyenne GISENYI					40	633	533	200	1583	38	83	50	250	283	103	320	633		1667	300	217	217	200	2000	1000
GITARAMA	KAMONYI	GACURABWENGE	14/09/02	70	600	600	200	1600	35	80	50	250	400	120	320	1000	140	1300	200	240	250	200	2000	1000	
	VILLE_DE_GITARAMA	GITARAMA	14/09/02	100	600	360	250	1500	40	80	50	250	280	120	320	500		1500	300	240	240	240	2000	1000	
	VILLE_DE_RUHANGO	RUHANGO	13/09/02	90	600	360	250	1570	35	80	50	250	280	120	320	600		1400	300	250	250	200	2000	1000	
Moyenne GITARAMA					87	600	440	233	1557	37	80	50	250	320	120	320	700	140	1400	267	243	247	213	2000	1000
KIBUNGO	RUSUMO	GATORE	06/09/02	80	600	450	200	1600	35	50	50	300	320	120	350	700		1200	200	250	250	200	2000	1000	
	VILLE_DE_KIBUNGO	KIBUNGO	04/09/02	120	600	400	250	1600	40	70	50	250	320	120	340	750		1300	300	250		250	2000	1000	
	VILLE_DE_RWAMAGANA	RWAMAGANA	04/09/02	130	700	450	250	1550	40	50	50	250	300	120	320	800		1350	300	250		250	2000	1000	
Moyenne KIBUNGO					110	633	433	233	1583	38	57	50	267	313	120	337	750		1283	267	250	250	233	2000	1000
KIBUYE	BUDAHA	KIRINDA	09/09/02	100	500	390	200	1600	35	80	50	300	350	120	350	800		1000	150	250	250		2000		
	ITABIRE	BIRAMBO	10/09/02	100	500	400	200	1600	35	80	50	300	350	120	340	700		1200	150	250	250		2000	550	
	KABUGA	KIBIRIZI	11/09/02	80	500	400	200	1500	35	80	50	250	300	120	340	600		1200	150	250		200	2000	1000	
Moyenne KIBUYE					93	500	397	200	1567	35	80	50	283	333	120	343	700		1133	150	250	250	200	2000	775
KIGALI NGARI	BICUMBI	KARENGE	09/09/02	90	700	350	250	1600	40	80	50	250	330	110	300	700	140	1350	300	320	220	200	2000	1000	
	KABUGA	KABUGA	10/09/02	100	700	360	250	1500	45	100	50	250	300	120	320	700		1200	300	230	230	200	2000	900	
	NYAMATA	NYAMATA	04/09/02	120	600	390	250	1600	37	100	50	250	350	120	320	800	140	1500	300	230	230	200	2000	1000	
Moyenne KIGALI NGARI					103	667	367	250	1567	41	93	50	250	327	117	313	733	140	1350	300	260	227	200	2000	967
KIGALI VILLE	KACYIRU	REMERA	12/09/02	80	800	390	250	1500	50	100	50	250	345	120	320	800		1800	400	330	230	200	2000	900	
	KICUKIRO	KICUKIRO	12/09/02	80	800	380	250	1500	50	100	50	250	340	120	320	800		1800	400	230	230	200	2000	900	
	NYARUGENGE	KIGALI VILLE	12/09/02	90	800	380	250	1500	50	150	50	250	300	120	320	800		2000	500	250	250	200	2000	1000	
		NYABUGOGO	12/09/02	60	800	340	250	1500	50	150	50	250	300	120	300	800		1800	500	250	250	200	2000	1000	
		GIKONDO	GIKONDO	12/09/02	70	800	400	250	1500	50	150	50	250	350	120	320	800		1800	500	250	250	200	1800	900
Moyenne KIGALI VILLE					77	800	382	250	1508	50	133	50	250	331	120	317	800		1867	467	258	242	200	1950	933
RUHENGERI	KIGOMBE	RUHENGERI	12/09/02	50	550	600	250	1600	40	100	50	250	350	120	320	600		1900	300	220	220	200	1800	900	
	MUTOBO	BYANGABO	14/09/02	60	500	450	200	1600	35	80	50	250	350	120	340	700		1500	200	230	230	200	1900	1000	
	NYARUTOVU	GAKENKE	13/09/02	65	500	400	200	1550	35	80	50	250	350	120	330	700		1400	200	230	230	200	2000		
Moyenne RUHENGERI					58	517	483	217	1583	37	87	50	250	350	120	330	667		1600	233	227	227	200	1900	950
UMUTARA	GABIRO	KABARORE	03/09/02			450	200	1600	35	50	50	300	350	120	350	600		1300	250	250		2000	1000		
	MURAMBI	KIRAMURUZI	03/09/02	150	700	440	250	1450	40	50	50	250	300	120	340	800		1300	300	250		200	2000	1000	
		RWAGITIMA		04/09/02		700	400	200	1600	32	50	50	300	350	120	350	700		1200	250	250	250	200	2000	1000
Moyenne Umutara					150	700	430	217	1550	36	50	50	283	333	120	347	700		1267	267	250	250	20		

Comparaison des prix moyens provinciaux actuels par rapport à la quinzaine précédente
et par rapport à la même période de l'année précédente

PROVINCE	Moyenne de SORGHO			Moyenne de HARICOT			Moyenne de MAIS			Moyenne de PATATE DOUCE			Moyenne de MANIOC			Moyenne de BANANE C		
	Année Préc	Quinz Préc	Actuel	Année Préc	Quinz Préc	Actuel	Année Préc	Quinz Préc	Actuel	Année Préc	Quinz Préc	Actuel	Année Préc	Quinz Préc	Actuel	Année Préc	Quinz Préc	Actuel
BUTARE	79	68	67	113	110	113	74	55	62	20	14	15	69	32	28	48	34	35
BYUMBA	73	60	60	108	98	100	68		45	16	14	14	80	40	40	45	30	30
CYANGUGU	79	70	72	103	100	107	77	53	60	15	15	17	55	39	42	34	20	19
GIKONGORO	79	73	70	120	107	110	78	55	62	21	13	17	72	45	42	45	38	43
GISENYI	93	65	70	112	73	80	63	48	48	28	21	22				42	37	37
GITARAMA	70	69	69	103	90	100	72	48	57	19	14	16	63	27	28	50	28	28
KIBUNGO	58	55	50	103	90	90	58	43	43	13	14	15	60	27	27	37	17	17
KIBUYE	80	70	70	123	97	100	78	48	52	17	14	14	73	35	38	37	28	28
KIGALI NGARI	58	47	48	95	78	82	53	45	45	13	8	12	58	21	23	48	22	21
KIGALI VILLE	90	78	79	122	102	109	91	62	68	31	27	31	63	37	41	43	26	31
RUHENGERI	82	67	70	107	83	88	70	45	47	26	15	16	70	40	40	44	37	37
UMUTARA	53	43	42	92	83	87	50	47	47	13	9	10	60	23	23	33	13	13
Rwanda	74	65	65	108	93	98	69	51	54	19	16	18	65	33	34	42	27	28

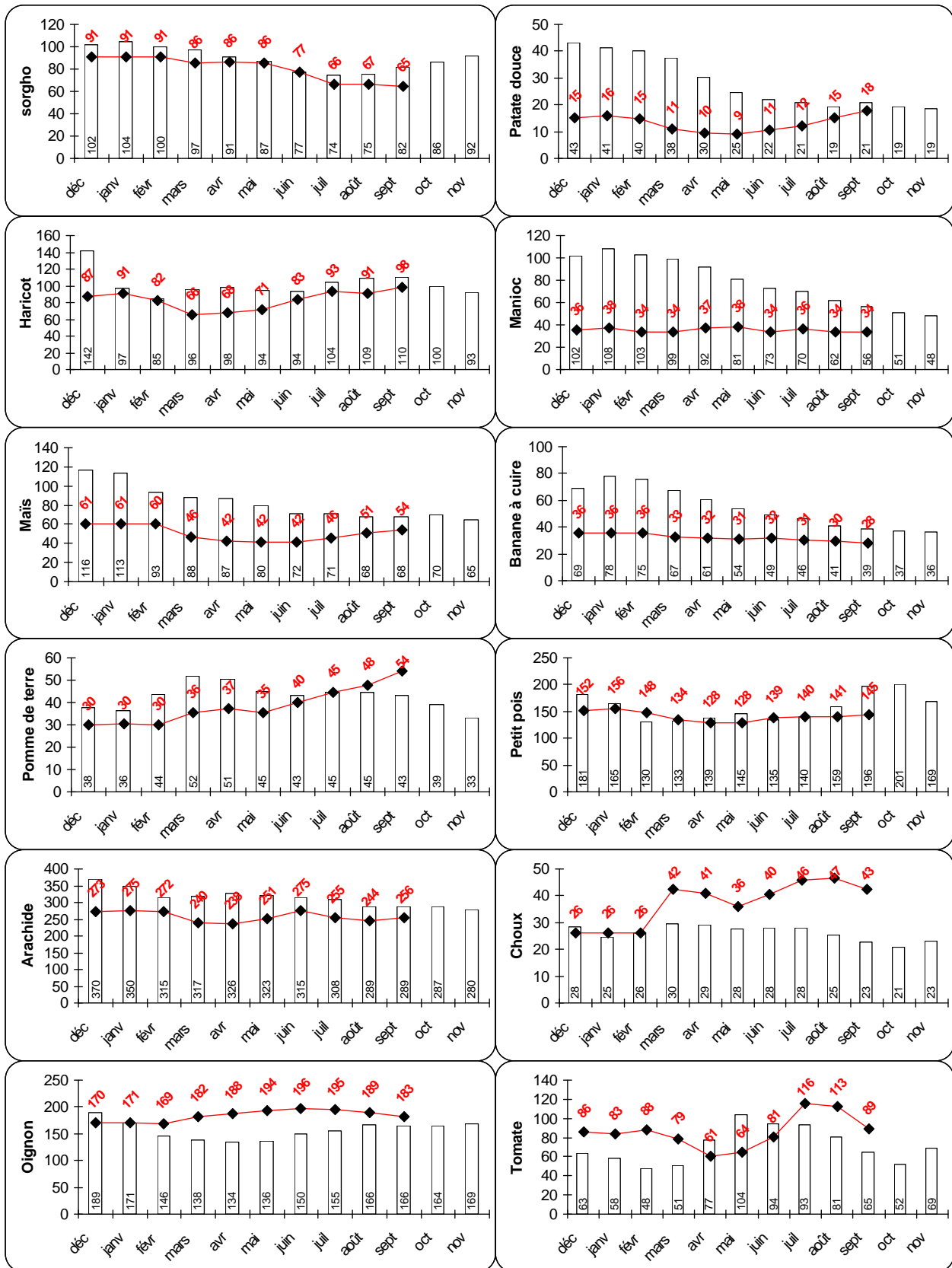
PROVINCE	Moyenne de POMME de T.			Moyenne d'ARACHIDE			Moyenne d'OIGNON			Moyenne RIZ			Moyenne TOMATE			Moyenne de CHOUX		
	Année Préc	Quinz Préc	Actuel	Année Préc	Quinz Préc	Actuel	Année Préc	Quinz Préc	Actuel	Année Préc	Quinz Préc	Actuel	Année Préc	Quinz Préc	Actuel	Année Préc	Quinz Préc	Actuel
BUTARE	48	53	55	323	257	260	173	203	193	197	207	213	80	117	90	27	47	43
BYUMBA	45	50	50	270	228	240	145	185	185	225	235	235	93	90	78	23	38	38
CYANGUGU	46	51	57	307	257	270	140	193	190	200	207	217	43	97	78	21	45	40
GIKONGORO	47	53	62	338	250	260	167	193	180	237	237	240	87	128	107	25	47	45
GISENYI	31	33	38	293	250	287	147	183	183	237	240	247	97	107	100	15	27	27
GITARAMA	45	48	60	310	253	260	160	183	177	217	233	247	70	110	83	25	55	48
KIBUNGO	50	55	60	257	227	230	150	173	173	213	217	217	95	93	80	32	43	45
KIBUYE	37	49	50	300	253	263	143	200	190	240	245	243	87	87	78	30	48	47
KIGALI NGARI	50	53	62	313	223	227	195	197	190	217	220	227	73	110	80	26	55	47
KIGALI VILLE	45	49	58	307	247	254	190	197	197	223	228	277	102	115	95	42	57	47
RUHENGERI	35	39	40	287	243	280	140	163	163	230	240	247	87	92	83	17	28	28
UMUTARA	45	53	57	253	232	237	147	160	157	235	243	243	107	120	107	28	50	52
Rwanda	44	49	54	297	244	256	158	187	183	222	229	241	85	107	89	26	46	43

PROVINCE	Moyenne Farine de Manioc			Moyenne d'Œufs			Moyenne de Viande			Moyenne de Sucre			Moyenne de Lait caillé			Moyenne de Main d'œuvre		
	Année Préc	Quinz Préc	Actuel	Année Préc	Quinz Préc	Actuel	Année Préc	Quinz Préc	Actuel	Année Préc	Quinz Préc	Actuel	Année Préc	Quinz Préc	Actuel	Année Préc	Quinz Préc	Actuel
BUTARE	87	47	40	35	38	38	600	633	600	323	327	323	233	217	217	333	283	283
BYUMBA	98	65	63	35	38	40	550	600	600	320	330	330	250	200	225	275	275	275
CYANGUGU	77	53	58	33	33	34	733	733	733	327	320	320	200	250	250	250	233	233
GIKONGORO	92	63	60	35	36	36	583	667	633	333	320	317	233	267	267	250	250	250
GISENYI	123	70	70	42	38	38	567	617	633	320	320	320	233	200	200	267	300	300
GITARAMA	78	40	42	35	37	37	600	600	600	313	320	320	233	233	233	300	267	267
KIBUNGO	90	43	42	35	37	38	567	667	633	327	343	337	233	233	233	283	267	267
KIBUYE	93	50	53	35	33	35	500	500	500	327	347	343	217	200	200	217	150	150
KIGALI NGARI	82	38	42	37	42	41	633	667	667	320	313	313	200	250	250	267	300	300
KIGALI VILLE	95	53	58	42	50	50	700	800	800	300	317	317	317	250	250	467	467	467
RUHENGERI	113	60	62	38	33	37	533	517	517	320	330	330	217	217	217	233	233	233
UMUTARA	97	45	42	33	32	36	533	700	700	323	350	347	217	217	217	300	267	267
Rwanda	94	52	53	36	38	39	593	654	647	321	327	326	231	230	232	287	289	289

sept-2002

Evolution des prix (Frw/kg) durant les derniers 22 mois

Rwanda



Légende: La courbe est relative aux 10 derniers mois, l'histogramme est relatif à l'année qui précède les dix derniers mois