

MINAGRI

Market Price List # 185
From 09/16/2002 to 09/28/2002

SISA

Acronyme	Français	English	Kinyarwanda
SOR	Sorgho rouge	Sorghum	Amasaka
MAI	Maïs	Maize	Ibigori
F_MAI	Farine de maïs	Maize flour	Ifu y'ibigori
RIZ	Riz	Rice	Umuceli
BLE	Blé	Wheat	Ingano
F_BLE	Farine de blé	Wheat flour	Ifu y'ingano
MAN	Manioc	Cassava	Imyumbati
F_MAN	Farine de manioc	Cassava flour	Ifu y'imyumbati
PAT_D	Patate douce	Sweet potato	Ibijumba
PDT	Pomme de terre	Irish potato	Ibirayi
BAN_F	Banane fruit	Banana fruit	Imineke
BAN_C	Banane à cuire	Cooking banana	Igitoki
HAR	Haricot	Bean	Ibishyimbo
PPO	Petits pois	Garden peas	Amashaza
ARA	Arachide décortiquée	Groundnut	Ubunyobwa
SOJ	Soja	Soya Bean	Soya
AUB	Aubergine locales	Egg plant	Intoryi ntoya
CHO	Chou	Cabbage	Amashu
OIG	Oignon rouges	Onion	Ubutunguru
TOM	Tomate	Tomato	Inyanya
MAR	Maracouja	Passion fruit	Amatunda
CAR	Carotte	Carrot	Karoti
VIA	Viande	Meat	Inyama (Imvange)
POI	Poisson	Fish	Indagara
LAI_F	Lait caillé	Soured milk	Iktivuguto
LAI_P	Lait en poudre	Powder milk	Amata y'ifu
OEU	Oeuf	Egg	Amagi
BIE_B	Bière de banane	Banana beer	Urwagwa
BIE_S	Bière de sorgho	Sorghum beer	Ikigage
PRI	Primus	Primus	Pirimusi
HUI	Huile de palme	Palm oil	Amamesa
SEL	Sel	Salt	Umunyu
SUC	Sucre	Sugar	Isukali
THE	Thé	Tea	Icyayi
CAF	Café parche	Coffee	Ikawa
CHA	Charbon de bois	Charcoal	Amakara
MOJ	Main d'oeuvre journalière	Day labourer	Nyakabyizi
NPK	Engrais NPK	NPK fertilizer	NPK
UREE	Engrais Urée	Urea fertilizer	Ure
DAP	Engrais DAP	DAP fertilizer	DAP
DITH	DITHANE (fongicide)	DITHANE (fungicide)	Ditane
ACTE	ACTELLIC (insecticide)	ACTELLIC (insecticide)	Akitelike

Note : Les prix ont été relevés sur les marchés du Rwanda. Ils ne sont donc ni réglementaires, ni recommandés. *These prices have been collected on the Rwandan markets. They are therefore neither statutory, nor recommended.* Ibi biciro byabonetse ku masoko y'u Rwanda. Ntawe ugutegeka kubigurishaho cyangwa kubiguraho utabishaka. Ntabwo ari ibiciro byashyizweho na Leta.

Pour recevoir les mercuriales par courrier électronique, envoyez votre adresse électronique à :
minagsisa@rwanda1.com ou consultez le site web: www.cgiar.org/foodnet/fdnet/market/rwanda1.htm

Mercuriales	De / From	A / To
185	16/09/02	28/09/02

PROVINCE	DISTRICT	MARCHE	DAT.	SOR.	MAI.	F.MAI.	RIZ.	BLE.	F.BLE.	MAN.	F.MAN.	PAT.D.	PDT.	BAN.F.	BAN.C.	HAR.	PPO.	SOJ.	ARA.	AUB.	CHO.	OIG.	TOM.	MAR.	
BUTARE	KIRUHURA	RUGOGWE	21/09/02	70	55	95	200		200	25	40	10	60	50	30	125	110	140	280	60	40	200	70	230	
	VILLE_DE_BUTARE	BUTARE	16/09/02	65	70	90	250		170		50	22	60	75	40	110	120	150	280	70	40	180	100	240	
	VILLE_DE_NYANZA	NYANZA	16/09/02	65	60	100	200		200	30	40	16	60	90	40	110	130	150	260	70	50	200	70	250	
Moyenne BUTARE					67	62	95	217		190	28	43	16	60	72	37	115	120	147	273	67	43	193	80	240
BYUMBA	KISARO	GASEKE	20/09/02	60	55	95	250		180	35	50	15	55	40	25	100	180	150	250	40	30	170	60	150	
	VILLE_DE_BYUMBA	BYUMBA	21/09/02	60	80	100	240	80	140		70	20	60	50	30	80	130	160	260	50	30	160	60	170	
Moyenne BYUMBA					60	68	98	245	80	160	35	60	18	58	45	28	90	155	155	255	45	30	165	60	170
CYANGUGU	IMPALA	BUSHENGE		70	60	100	220			45	60	14	60	50	20	120	230	150	280	40	30	150	60	160	
	NYAMASHEKE	KIRAMBO	25/09/02	70	65	100	230			40	60	16	60	50	20	110	200	150	300	45	40	170	80	170	
	VILLE_DE_CYANGUGU	KAMEMBE	24/09/02	75	55	90	200		240	40	60	25	60	80	22	115	200	170	300	60	50	230	75	200	
Moyenne CYANGUGU					72	60	97	217		240	42	60	18	60	60	21	115	210	157	293	48	40	183	72	177
GIKONGORO	KADUHA	KADUHA	17/09/02	80	60	100	250	150	180	45	60	13	60	55	35	120	130	160	300	70	45	180	80	180	
	MUDASOMWA	GASAREDA	20/09/02	72	60	80	240	100	150	40	50	18	65	80	45	110	110	150	300	60	40	180	100	200	
	VILLE_DE_GIKONGORO	GIKONGORO	21/09/02	67	60	80	240	120	160	40	70	20	60	80	50	120	120	130	300	60	45	180	100	200	
Moyenne GIKONGORO					73	60	87	243	123	163	42	60	17	62	72	43	117	120	147	300	63	43	180	93	193
GISENYI	KANAMA	MAHOKO	27/09/02	70	50	85	250	100	150		75	16	35	50	33	80	130	150	280	60	25	160	90	190	
	MUTURA	KORA	25/09/02		45	90	250		160		65	25	36	60	40	90	120	160	300	70	20	180	120	200	
	VILLE_DE_GISENYI	GISENYI	26/09/02	60	50	90	250		170		70	20	45	70	30	70	200	150	250	60	30	180	80	200	
Moyenne GISENYI					65	48	88	250	100	160		70	20	39	60	34	80	150	153	277	63	25	173	97	197
GITARAMA	KAMONYI	GACURABWENGE	28/09/02	70	50	95	260		200	30	50	16	60	70	30	100	140	140	280	60	60	180	60	200	
	VILLE_DE_GITARAMA	GITARAMA	28/09/02	65		130	250		200	26	35	15	50	80	25	100	120	150	290	60	45	180	70	210	
	VILLE_DE_RUHANGO	RUHANGO	27/09/02	70	60	100	250		200	25	40	17	60	80	30	100	120	160	300	60	40	170	70	220	
Moyenne GITARAMA					68	55	108	253		200	27	42	16	57	77	28	100	127	150	290	60	48	177	67	210
KIBUNGO	RUSUMO	GATORE	20/09/02	50	50	95	200		20	35	10	60	15	15	80	150	125	235	55	40	150	70	250		
	VILLE_DE_KIBUNGO	KIBUNGO	18/09/02	55	50	90	250		200	20	40	17	65	40	15	110	200	150	270	50	35	150	50	230	
	VILLE_DE_RWAMAGANA	RWAMAGANA	18/09/02	55	50	90	220		200	40	60	20	65	50	17	110	200	150	250	70	40	150	70	200	
Moyenne KIBUNGO					53	50	92	223		200	27	45	16	63	35	16	100	183	142	252	58	38	150	63	227
KIBUYE	BUDAHA	KIRINDA	23/09/02	70	60	95	250		40	50	15	60	50	25	100	130	170	265	60	40	180	60	170		
	ITABIRE	BIRAMBO	24/09/02	70	60	90	250		40	60	16	55	50	35	100	140	150	260	50	40	180	60	170		
	KABUGA	KIBIRIZI	25/09/02	70	60	100	260		40	60	17	55	50	25	100	180	150	260	65	40	160	75	180		
Moyenne KIBUYE					70	60	95	253		40	57	16	57	50	28	100	150	157	262	58	40	173	65	173	
KIGALI NGARI	BICUMBI	KARENGE	23/09/02	45	45	80	250		20	40	9	60	25	15	90	100	130	250	60	40	180	60	240		
	KABUGA	KABUGA	24/09/02	55	65	100	250		200	35	50	15	55	60	23	100	120	150	300	70	50	180	90	240	
	NYAMATA	NYAMATA	18/09/02	45	40	60	220		25	45	15	60	50	26	80	100	130	250	80	50	200	80	230		
Moyenne KIGALI NGARI					48	50	80	240		200	27	45	13	58	45	21	90	107	137	267	70	47	187	77	237
KIGALI VILLE	KACYIRU	REMERA	26/09/02	80	100	130	280		200	40	50	30	55	80	35	110	150	180	300	70	50	200	80	230	
	KICUKIRO	KICUKIRO	26/09/02	80	100	120	280		200	30	45	40	50	80	30	110	130	150	300	70	50	200	70	220	
	NYARUGENGE	KIGALI VILLE	26/09/02		100	150	280		200		70	40	55	100	35	120	250	200	300	80	60	200	100	230	
		NYABUGOGO	26/09/02	75	100	140	280	100		200	35	50	30	48	70	30	100	120	160	300	70	50	180	80	230
		GIKONDO	GIKONDO	26/09/02	80		150	280		200	35	50	30	55	80	30	100	130	150	300	70	50	200	80	200
Moyenne KIGALI VILLE					79	100	142	280	100	200	36	53	35	53	83	33	108	163	168	300	72	52	197	85	222
RUHENGERI	KIGOMBE	RUHENGERI	26/09/02	70	50	85	250	100	150		65	20	40	70	40	90	130	170	280	60	20	150	100	210	
	MUTOBO	BYANGABO	27/09/02	70	50	90	250	80	120	45	70	20	35	50	40	80	160	150	270	45	15	160	70	180	
	NYARUTOVU	GAKENKE	27/09/02	70	50	80	260	90	140	40	60	15	45	50	25	80	160	150	260	40	45	170	50	160	
Moyenne RUHENGERI					70	50	85	253	90	137	43	65	18	40	57	35	83	150	157	270	48	27	160	73	183
UMUTARA	GABIRO	KABARORE	17/09/02	45	40	85	250		20	40	10	65	33	15	100	120	140	250	70	45	150	100	230		
	MURAMBI	KIRAMURUZI	17/09/02	40	45	85	250		22	45	10	60	35	10	100		150	240	70	40	150	90	220		
		RWAGITIMA	18/09/02	45	60	95	230		20	35	10	60	20	13	90	120	140	250	60	50	170	70	230		
Moyenne Umutara					43	48	88	243		21	40	10	62	29	13	97	120	143	247	67	45	157	87	227	
Moyenne Rwanda					65	61	100	246	102	182	33	53	19	55	59	28	101	148	152	276	61	41	177	78	206
Max Rwanda				28/09/02	80	100	160	280	150	240	45	75	40	65	100	50	125	250	200	300	80	60	230	120	250
Min Rwanda				16/09/02	40	40	6																		

Mercuriales	De / From	A / To
185	16/09/02	28/09/02

PROVINCE	DISTRICT	MARCHE	DAT.	CAR.	VIA.	POI.	LAI_F.	LAI_P.	OEU.	BIE_B.	BIE_S.	PRI.	HUI.	SEL.	SUC.	THE.	CAF.	CHA.	MOJ.	NPK.	DAP.	UREE.	DITH.	ACTE.	
BUTARE	KIRUHURA	RUGOGWE	21/09/02	100	600	550	200	1600	30	100	50	300	330	120	350	700		800	250	240	200	240	2000	1000	
	VILLE_DE_BUTARE	BUTARE	16/09/02	90	600	400	250	1600	45	100	50	250	300	120	320	630		1300	300	250	250	220	2000	1000	
	VILLE_DE_NYANZA	NYANZA	16/09/02	100	600	400	200	1550	40	100	50	250	280	120	320	700		1200	300	230	200	230	2000	1000	
Moyenne BUTARE					97	600	450	217	1583	38	100	50	267	303	120	330	677		1100	283	240	217	230	2000	1000
BYUMBA	KISARO	GASEKE	20/09/02	70	600	450	250	1500	40	100	50	250	300	120	320	750		1200	250	240	240	240	2000	1000	
	VILLE_DE_BYUMBA	BYUMBA	21/09/02	60	500	450	200	1600	40	100	50	250	350	110	320	800		1400	300	240	240	240	2000	900	
Moyenne BYUMBA					65	550	450	225	1550	40	100	50	250	325	115	320	775		1300	275	240	240	240	2000	950
CYANGUGU	IMPALA	BUSHENGE		80	700	400	250	1600	33	50	30	300	330	120	320	600	140	1200	200	240	240	240	2000	1000	
	NYAMASHEKE	KIRAMBO	25/09/02	90	700	400	250	1600	35	50	30	300	280	120	320	700	140	1200	200	240	240	220	2000	1000	
	VILLE_DE_CYANGUGU	KAMEMBE	24/09/02	130	800	600	250	1600	40	80	50	250	400	120	320	700		1500	300	250		250	2000	1000	
Moyenne CYANGUGU					100	733	467	250	1600	36	60	37	283	337	120	320	667	140	1300	233	243	240	237	2000	1000
GIKONGORO	KADUHA	KADUHA	17/09/02	100	600	400	250	1600	30	60	40	300	350	120	320	600		750	250	220	220	200	2000	1000	
	MUDASOMWA	GASARENDA	20/09/02	80	700	400	250	1600	35	100	30	300	350	120	320	500		800	200	220	220	200	2000	1000	
	VILLE_DE_GIKONGORO	GIKONGORO	21/09/02	80	600	400	300	1600	40	100	50	300	350	120	320	500		800	300	220	220	210	2000	1000	
Moyenne GIKONGORO					87	633	400	267	1600	35	87	40	300	350	120	320	533		783	250	220	220	203	2000	1000
GISENYI	KANAMA	MAHOKO	27/09/02	35	700	580	200	1600	35	50	50	250	280	100	320	600		1250	300	220	200	220	2000	1000	
	MUTURA	KORA	25/09/02	30	600	550	200	1600	35	100	50	250	300	100	320	600		1600	200	200	200	200	1900	900	
	VILLE_DE_GISENYI	GISENYI	26/09/02	50	600	450	200	1550	45	100	50	250	250	110	300	650		1800	400	230	230	200	2000	1000	
Moyenne GISENYI					38	633	527	200	1583	38	83	50	250	277	103	313	617		1550	300	217	210	207	1967	967
GITARAMA	KAMONYI	GACURABWENGE	28/09/02	75	600	600	200	1550	35	80	50	250	400	120	320	700		1300	200	240		250	2000	1000	
	VILLE_DE_GITARAMA	GITARAMA	28/09/02	80	600	400	250	1500	40	80	50	250	280	120	320	500		1400	300	240	240	240	2000	1000	
	VILLE_DE_RUHANGO	RUHANGO	27/09/02	90	600	500	250	1600	35	80	50	250	280	120	320	600		1400	300	250	250	200	2000	1000	
Moyenne GITARAMA					82	600	500	233	1550	37	80	50	250	320	120	320	600		1367	267	243	245	230	2000	1000
KIBUNGO	RUSUMO	GATORE	20/09/02	80	600	450	200	1600	35	50	50	300	320	120	350	700		1200	200	250	200	250	2000	1000	
	VILLE_DE_KIBUNGO	KIBUNGO	18/09/02	100	600	500	250	1600	40	50	50	250	350	120	330	750		1300	300	300		250	2000	1000	
	VILLE_DE_RWAMAGANA	RWAMAGANA	18/09/02	120	700	500	250	1500	40	50	50	250	300	120	320	800		1350	300	250	250	250	2000	1000	
Moyenne KIBUNGO					100	633	483	233	1567	38	50	50	267	323	120	333	750		1283	267	267	225	250	2000	1000
KIBUYE	BUDAHA	KIRINDA	23/09/02	90	500	450	200	1600	35	70	50	300	340	120	350	800		1100	150	250	250	200	2000	1000	
	ITABIRE	BIRAMBO	24/09/02	90	500	420	200	1600	35	70	50	300	350	120	330	700		1300	150	250	250	250	2000	900	
	KABUGA	KIBIRIZI	25/09/02	70	500	450	200	1500	37	70	50	250	270	120	320	600		1150	150	250	250	200	2000	1000	
Moyenne KIBUYE					83	500	440	200	1567	36	70	50	283	320	120	333	700		1183	150	250	250	217	2000	967
KIGALI NGARI	BICUMBI	KARENGE	23/09/02	90	700	400	250	1600	35	80	50	250	330	120	320	700	140	1350	300			200	2000	1000	
	KABUGA	KABUGA	24/09/02	100	700	400	250	1600	45	100	50	250	300	120	320	700		1200	300			200	1800	700	
	NYAMATA	NYAMATA	18/09/02	120	600	420	250	1600	35	100	50	250	350	120	320	800	140	1500	300	230	230	200	2000	1000	
Moyenne KIGALI NGARI					103	667	407	250	1600	38	93	50	250	327	120	320	733	140	1350	300	230	230	200	1933	900
KIGALI VILLE	KACYIRU	REMERA	26/09/02	90	800	500	250	1500	50	100	50	250	350	120	320	800		1600	400	230	230	200	2000	900	
	KICUKIRO	KICUKIRO	26/09/02	80	800	550	250	1500	50	100	50	250	350	120	320	800		1600	400	230	230	200	2000	1000	
	NYARUGENGE	KIGALI VILLE	26/09/02	90	800	500	250	1500	50	150	50	250	300	120	320	800		1800	500	250	250	200	2000	1000	
		NYABUGOGO	26/09/02	70	800	480	250	1500	50	150	50	250	300	120	320	800		1600	500	250	250	200	2000	1000	
	GIKONDO	GIKONDO	26/09/02	80	800	500	250	1500	50	150	50	250	350	120	320	800		1600	500	250	250	200	1900	900	
Moyenne KIGALI VILLE					83	800	505	250	1508	50	133	50	250	333	120	320	800		1633	467	242	242	200	1967	950
RUHENGERI	KIGOMBE	RUHENGERI	26/09/02	50	600	550	250	1550	40	100	50	250	330	120	320	600		1900	300	220	200	220	1800	900	
	MUTOBO	BYANGABO	27/09/02	50	500	450	200	1600	35	60	50	250	330	110	320	680		1400	200	230	230	200	2000	1000	
	NYARUTOVU	GAKENKE	27/09/02	55	500	450	200	1550	35	70	50	250	300	110	310	650		1200	200	230	230	200	2000	1000	
Moyenne RUHENGERI					52	533	483	217	1567	37	77	50	250	320	113	317	643		1500	233	227	220	207	1933	967
UMUTARA	GABIRO	KABARORE	17/09/02		600	500	200	1600	35	50	50	300	350	120	350	600		1400	250	250	250	250	2000	900	
	MURAMBI	KIRAMURUZI	17/09/02	140	700	500	250	1500	40	50	50	250	320	120	340	800		1300	300	250	250	200	2000	900	
		RWAGITIMA		18/09/02		700	500	200	1600	35	50	50	300	350	120	350	700		1200	250	250		250	2000	1000
Moyenne Umutara					140	667	500	217	1567	37	50	50	283	340	120	347	700		1300	267	250	250	233	20	

Comparaison des prix moyens provinciaux actuels par rapport à la quinzaine précédente
et par rapport à la même période de l'année précédente

PROVINCE	Moyenne de SORGHO			Moyenne de HARICOT			Moyenne de MAIS			Moyenne de PATATE DOUCE			Moyenne de MANIOC			Moyenne de BANANE C		
	Année Préc	Quinz Préc	Actuel	Année Préc	Quinz Préc	Actuel	Année Préc	Quinz Préc	Actuel	Année Préc	Quinz Préc	Actuel	Année Préc	Quinz Préc	Actuel	Année Préc	Quinz Préc	Actuel
BUTARE	79	68	67	113	112	115	74	58	62	20	15	16	69	30	28	48	35	37
BYUMBA	73	60	60	108	99	90	68	68	68	16	14	18	80	40	35	45	30	28
CYANGUGU	79	71	72	103	103	115	77	56	60	15	16	18	55	40	42	34	20	21
GIKONGORO	79	72	73	120	108	117	78	58	60	21	15	17	72	43	42	45	41	43
GISENYI	93	68	65	112	77	80	63	48	48	28	21	20				42	37	34
GITARAMA	70	69	68	103	95	100	72	53	55	19	15	16	63	28	27	50	28	28
KIBUNGO	58	53	53	103	90	100	58	43	50	13	14	16	60	27	27	37	17	16
KIBUYE	80	70	70	123	98	100	78	50	60	17	14	16	73	37	40	37	28	28
KIGALI NGARI	58	48	48	95	80	90	53	45	50	13	10	13	58	22	27	48	21	21
KIGALI VILLE	90	79	79	122	105	108	91	65	100	31	29	35	63	39	36	43	28	33
RUHENGERI	82	68	70	107	86	83	70	46	50	26	16	18	70	40	43	44	37	35
UMUTARA	53	43	43	92	85	97	50	47	48	13	9	10	60	23	21	33	13	13
Rwanda	74	65	65	108	96	101	69	52	61	19	17	19	65	33	33	42	28	28

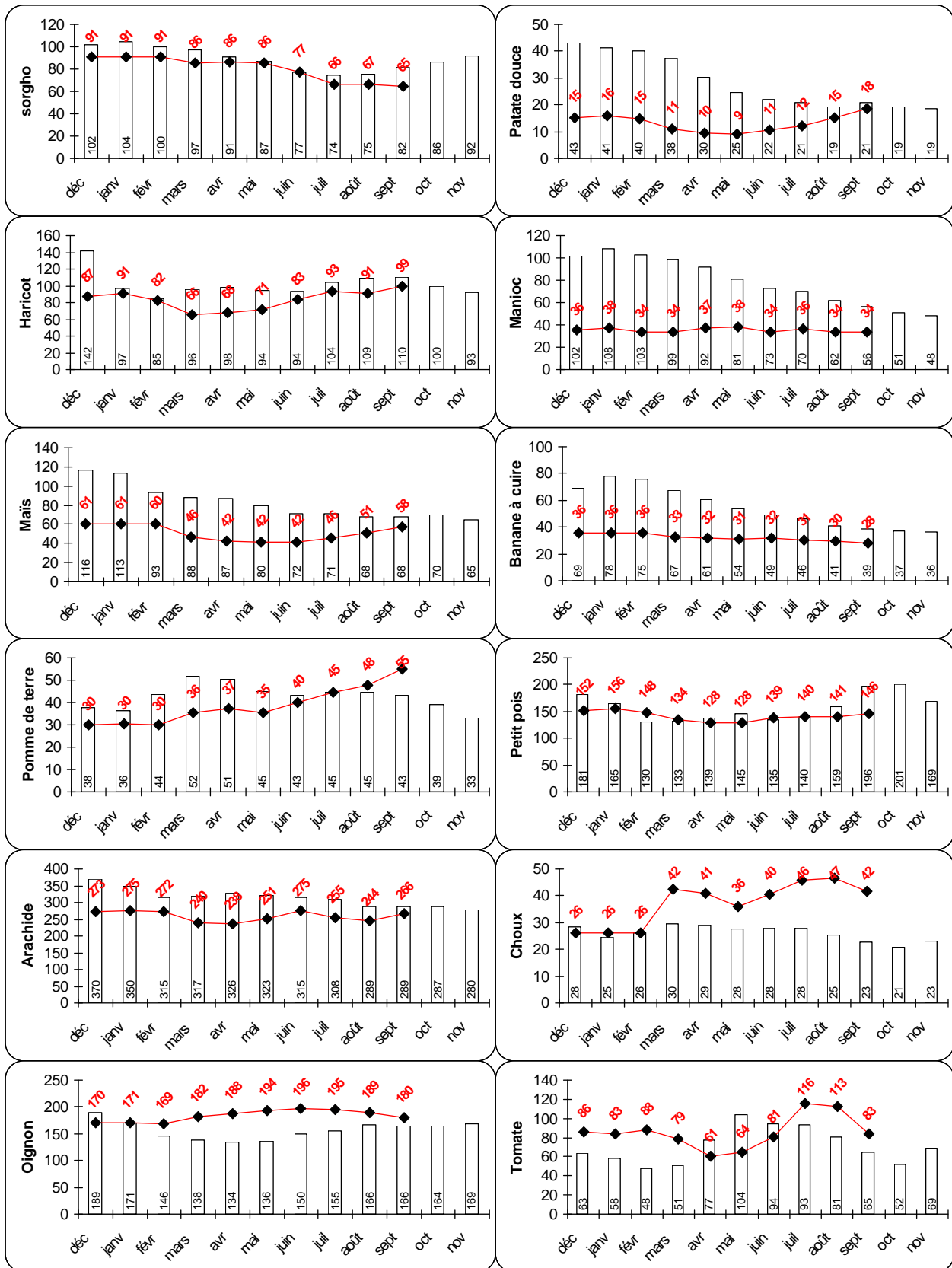
PROVINCE	Moyenne de POMME de T.			Moyenne d'ARACHIDE			Moyenne d'OIGNON			Moyenne RIZ			Moyenne TOMATE			Moyenne de CHOUX		
	Année Préc	Quinz Préc	Actuel	Année Préc	Quinz Préc	Actuel	Année Préc	Quinz Préc	Actuel	Année Préc	Quinz Préc	Actuel	Année Préc	Quinz Préc	Actuel	Année Préc	Quinz Préc	Actuel
BUTARE	48	54	60	323	258	273	173	198	193	197	210	217	80	106	80	27	45	43
BYUMBA	45	50	58	270	234	255	145	185	165	225	235	245	93	84	60	23	38	30
CYANGUGU	46	54	60	307	263	293	140	192	183	200	212	217	43	88	72	21	43	40
GIKONGORO	47	58	62	338	255	300	167	187	180	237	238	243	87	118	93	25	46	43
GISENYI	31	36	39	293	268	277	147	183	173	237	243	250	97	103	97	15	27	25
GITARAMA	45	54	57	310	257	290	160	180	177	217	240	253	70	97	67	25	52	48
KIBUNGO	50	58	63	257	228	252	150	173	150	213	217	223	95	87	63	32	44	38
KIBUYE	37	50	57	300	258	262	143	195	173	240	244	253	87	83	65	30	48	40
KIGALI NGARI	50	58	58	313	225	267	195	193	187	217	223	240	73	95	77	26	51	47
KIGALI VILLE	45	53	53	307	250	300	190	197	197	223	253	280	102	105	85	42	52	52
RUHENGERI	35	39	40	287	262	270	140	163	160	230	243	253	87	88	73	17	28	27
UMUTARA	45	55	62	253	234	247	147	158	157	235	243	243	107	113	87	28	51	45
Rwanda	44	52	55	297	250	276	158	185	177	222	235	246	85	98	78	26	44	41

PROVINCE	Moyenne Farine de Manioc			Moyenne d'Œufs			Moyenne de Viande			Moyenne de Sucre			Moyenne de Lait caillé			Moyenne de Main d'œuvre		
	Année Préc	Quinz Préc	Actuel	Année Préc	Quinz Préc	Actuel	Année Préc	Quinz Préc	Actuel	Année Préc	Quinz Préc	Actuel	Année Préc	Quinz Préc	Actuel	Année Préc	Quinz Préc	Actuel
BUTARE	87	43	43	35	38	38	600	617	600	323	325	330	233	217	217	333	283	283
BYUMBA	98	64	60	35	39	40	550	600	550	320	330	320	250	213	225	275	275	275
CYANGUGU	77	56	60	33	34	36	733	733	733	327	320	320	200	250	250	250	233	233
GIKONGORO	92	62	60	35	36	35	583	650	633	333	318	320	233	267	267	250	250	250
GISENYI	123	70	70	42	38	38	567	625	633	320	320	313	233	200	200	267	300	300
GITARAMA	78	41	42	35	37	37	600	600	600	313	320	320	233	233	233	300	267	267
KIBUNGO	90	43	45	35	38	38	567	650	633	327	340	333	233	233	233	283	267	267
KIBUYE	93	52	57	35	34	36	500	500	500	327	345	333	217	200	200	217	150	150
KIGALI NGARI	82	40	45	37	41	38	633	667	667	320	313	320	200	250	250	267	300	300
KIGALI VILLE	95	56	53	42	50	50	700	800	800	300	317	320	317	250	250	467	467	467
RUHENGERI	113	61	65	38	35	37	533	517	533	320	330	317	217	217	217	233	233	233
UMUTARA	97	43	40	33	34	37	533	700	667	323	348	347	217	217	217	300	267	267
Rwanda	94	52	53	36	39	39	593	651	645	321	326	324	231	231	232	287	289	289

sept-2002

Evolution des prix (Frw/kg) durant les derniers 22 mois

Rwanda



Légende: La courbe est relative aux 10 derniers mois, l'histogramme est relatif à l'année qui précède les dix derniers mois