

MINAGRI

Market Price List # 186  
From 09/30/2002 to 10/12/2002

SISA

Acronyme	Français	English	Kinyarwanda
SOR	Sorgho rouge	Sorghum	Amasaka
MAI	Maïs	Maize	Ibigori
F_MAI	Farine de maïs	Maize flour	Ifu y'ibigori
RIZ	Riz	Rice	Umuceli
BLE	Blé	Wheat	Ingano
F_BLE	Farine de blé	Wheat flour	Ifu y'ingano
MAN	Manioc	Cassava	Imyumbati
F_MAN	Farine de manioc	Cassava flour	Ifu y'imyumbati
PAT_D	Patate douce	Sweet potato	Ibijumba
PDT	Pomme de terre	Irish potato	Ibirayi
BAN_F	Banane fruit	Banana fruit	Imineke
BAN_C	Banane à cuire	Cooking banana	Igitoki
HAR	Haricot	Bean	Ibishyimbo
PPO	Petits pois	Garden peas	Amashaza
ARA	Arachide décortiquée	Groundnut	Ubunyobwa
SOJ	Soja	Soya Bean	Soya
AUB	Aubergine locales	Egg plant	Intoryi ntoya
CHO	Chou	Cabbage	Amashu
OIG	Oignon rouges	Onion	Ubutunguru
TOM	Tomate	Tomato	Inyanya
MAR	Maracouja	Passion fruit	Amatunda
CAR	Carotte	Carrot	Karoti
VIA	Viande	Meat	Inyama (Imvange)
POI	Poisson	Fish	Indagara
LAI_F	Lait caillé	Soured milk	Iktivuguto
LAI_P	Lait en poudre	Powder milk	Amata y'ifu
OEU	Oeuf	Egg	Amagi
BIE_B	Bière de banane	Banana beer	Urwagwa
BIE_S	Bière de sorgho	Sorghum beer	Ikigage
PRI	Primus	Primus	Pirimusi
HUI	Huile de palme	Palm oil	Amamesa
SEL	Sel	Salt	Umunyu
SUC	Sucre	Sugar	Isukali
THE	Thé	Tea	Icyayi
CAF	Café parche	Coffee	Ikawa
CHA	Charbon de bois	Charcoal	Amakara
MOJ	Main d'oeuvre journalière	Day labourer	Nyakabyizi
NPK	Engrais NPK	NPK fertilizer	NPK
UREE	Engrais Urée	Urea fertilizer	Ure
DAP	Engrais DAP	DAP fertilizer	DAP
DITH	DITHANE (fongicide)	DITHANE (fungicide)	Ditane
ACTE	ACTELLIC (insecticide)	ACTELLIC (insecticide)	Akitelike

**Note :** Les prix ont été relevés sur les marchés du Rwanda. Ils ne sont donc ni réglementaires, ni recommandés. *These prices have been collected on the Rwandan markets. They are therefore neither statutory, nor recommended.* Ibi biciro byabonetse ku masoko y'u Rwanda. Ntawe ugutegeka kubigurishaho cyangwa kubiguraho utabishaka. Ntabwo ari ibiciro byashyizweho na Leta.

Pour recevoir les mercuriales par courrier électronique, envoyez votre adresse électronique à :  
minagsisa@rwanda1.com ou consultez le site web: [www.cgiar.org/foodnet/fdnet/market/rwanda1.htm](http://www.cgiar.org/foodnet/fdnet/market/rwanda1.htm)

Mercuriales	De / From	A / To
186	30/09/02	12/10/02

PROVINCE	DISTRICT	MARCHE	DAT.	SOR.	MAI.	F.MAI.	RIZ.	BLE.	F.BLE.	MAN.	F.MAN.	PAT.D.	PDT.	BAN.F.	BAN.C.	HAR.	PPO.	SOJ.	ARA.	AUB.	CHO.	OIG.	TOM.	MAR.	
BUTARE	KIRUHURA	RUGOGWE	05/10/02	70	55	100	200		200	30	50	11	65	50	30	135	120	150	300	50	40	200	70	240	
	VILLE_DE_BUTARE	BUTARE	30/09/02	65	70	100	250		180		50	22	60	75	40	120	120	150	290	70	40	180	80	240	
	VILLE_DE_NYANZA	NYANZA	30/09/02	70	60	100	200		200	28	37	17	65	90	37	115	130	170	280	55	45	180	65	250	
Moyenne BUTARE					<b>68</b>	<b>62</b>	<b>100</b>	<b>217</b>		<b>193</b>	<b>29</b>	<b>46</b>	<b>17</b>	<b>63</b>	<b>72</b>	<b>36</b>	<b>123</b>	<b>123</b>	<b>157</b>	<b>290</b>	<b>58</b>	<b>42</b>	<b>187</b>	<b>72</b>	<b>243</b>
BYUMBA	KISARO	GASEKE	04/10/02	60	60	100	250		170	35	50	18	50	40	28	100	180	150	280	40	30	160	50	150	
	VILLE_DE_BYUMBA	BYUMBA	05/10/02	60	65	100	240	85	150		75	22	45	50	35	90	140	160	300	50	30	170	65	180	
Moyenne BYUMBA					<b>60</b>	<b>63</b>	<b>100</b>	<b>245</b>	<b>85</b>	<b>160</b>	<b>35</b>	<b>63</b>	<b>20</b>	<b>48</b>	<b>45</b>	<b>32</b>	<b>95</b>	<b>160</b>	<b>155</b>	<b>290</b>	<b>45</b>	<b>30</b>	<b>165</b>	<b>58</b>	<b>165</b>
CYANGUGU	IMPALA	BUSHENGE		70	60	100	220			40	60	15	60	50	25	120	230	150	280	40	30	150	40	160	
	NYAMASHEKE	KIRAMBO	10/10/02	70	65	100	230			40	60	17	60	50	25	110	210	150	300	40	40	160	60	170	
	VILLE_DE_CYANGUGU	KAMEMBE	08/10/02	75	55	90	200		240	40	60	25	60	80	23	120	200	180	320	50	50	200	60	200	
Moyenne CYANGUGU					<b>72</b>	<b>60</b>	<b>97</b>	<b>217</b>		<b>240</b>	<b>40</b>	<b>60</b>	<b>19</b>	<b>60</b>	<b>60</b>	<b>24</b>	<b>117</b>	<b>213</b>	<b>160</b>	<b>300</b>	<b>43</b>	<b>40</b>	<b>170</b>	<b>53</b>	<b>177</b>
GIKONGORO	KADUHA	KADUHA	01/10/02	80	60	100	250	150	180	45	60	15	60	55	35	120	130	160	300	70	46	180	70	180	
	MUDASOMWA	GASARENDA	04/10/02	75	60	100	250	100	150	40	50	18	65	80	40	110	120	150	300	60	40	180	80	200	
	VILLE_DE_GIKONGORO	GIKONGORO	05/10/02	70	60	90	250	120	160	40	60	20	60	80	45	120	120	130	300	60	40	180	80	200	
Moyenne GIKONGORO					<b>75</b>	<b>60</b>	<b>97</b>	<b>250</b>	<b>123</b>	<b>163</b>	<b>42</b>	<b>57</b>	<b>18</b>	<b>62</b>	<b>72</b>	<b>40</b>	<b>117</b>	<b>123</b>	<b>147</b>	<b>300</b>	<b>63</b>	<b>42</b>	<b>180</b>	<b>77</b>	<b>193</b>
GISENYI	KANAMA	MAHOKO	11/10/02	75	55	85	250	100	150		75	17	40	50	32	80	130	160	300	50	25	160	70	200	
	MUTURA	KORA	09/10/02		45	95	250		170		65	27	40	60	40	95	120	170	320	60	20	180	100	200	
	VILLE_DE_GISENYI	GISENYI	10/10/02	80	68	100	270		180		75	25	45	75	37	80	200	160	270	50	33	170	60	180	
Moyenne GISENYI					<b>78</b>	<b>56</b>	<b>93</b>	<b>257</b>	<b>100</b>	<b>167</b>		<b>72</b>	<b>23</b>	<b>42</b>	<b>62</b>	<b>36</b>	<b>85</b>	<b>150</b>	<b>163</b>	<b>297</b>	<b>53</b>	<b>26</b>	<b>170</b>	<b>77</b>	<b>193</b>
GITARAMA	KAMONYI	GACURABWENGE	12/10/02	75	50	95	260		200	30	50	17	65	70	33	105	150	150	300	50	55	180	50	220	
	VILLE_DE_GITARAMA	GITARAMA	12/10/02	65		150	250		200	25	40	20	55	80	30	100	120	160	300	60	40	170	40	200	
	VILLE_DE_RUHANGO	RUHANGO	11/10/02	70	65	100	250		200	25	35	20	60	80	35	100	120	160	300	60	40	170	40	220	
Moyenne GITARAMA					<b>70</b>	<b>58</b>	<b>115</b>	<b>253</b>		<b>200</b>	<b>27</b>	<b>42</b>	<b>19</b>	<b>60</b>	<b>77</b>	<b>33</b>	<b>102</b>	<b>130</b>	<b>157</b>	<b>300</b>	<b>57</b>	<b>45</b>	<b>173</b>	<b>43</b>	<b>213</b>
KIBUNGO	RUSUMO	GATORE	04/10/02	45	50	95	200		20	35	10	70	16	16	90	160	130	250	50	40	150	60	250		
	VILLE_DE_KIBUNGO	KIBUNGO	02/10/02	50	50	90	270		200	20	35	18	65	40	13	120	200	170	260	50	40	150	55	220	
	VILLE_DE_RWAMAGANA	RWAMAGANA	02/10/02	45	50	100	220		200	20	40	22	65	50	20	120	200	150	300	60	30	180	50	170	
Moyenne KIBUNGO					<b>47</b>	<b>50</b>	<b>95</b>	<b>230</b>		<b>200</b>	<b>20</b>	<b>37</b>	<b>17</b>	<b>67</b>	<b>35</b>	<b>16</b>	<b>110</b>	<b>187</b>	<b>150</b>	<b>270</b>	<b>53</b>	<b>37</b>	<b>160</b>	<b>55</b>	<b>213</b>
KIBUYE	BUDAHA	KIRINDA	07/10/02	75	70	100	260		40	50	18	50	55	30	100	130	180	275	50	35	170	50	160		
	ITABIRE	BIRAMBO	08/10/02	70	65	95	260		45	65	20	50	47	40	100	140	150	280	40	30	175	50	160		
	KABUGA	KIBIRIZI	09/10/02	70	60	100	270		50	70	20	50	45	28	110	170	160	270	55	35	150	65	170		
Moyenne KIBUYE					<b>72</b>	<b>65</b>	<b>98</b>	<b>263</b>		<b>45</b>	<b>62</b>	<b>19</b>	<b>50</b>	<b>49</b>	<b>33</b>	<b>103</b>	<b>147</b>	<b>163</b>	<b>275</b>	<b>48</b>	<b>33</b>	<b>165</b>	<b>55</b>	<b>163</b>	
KIGALI NGARI	BICUMBI	KARENDE	07/10/02	45	45	80	250		20	40	9	55	25	17	90	110	130	250	60	40	180	40	240		
	KABUGA	KABUGA	08/10/02	55	65	100	250		200	30	45	15	50	60	25	100	120	150	280	60	50	160	60	240	
	NYAMATA	NYAMATA	02/10/02	45	50	80	250		25	45	15	60	50	25	80	100	130	250	80	50	200	60	230		
Moyenne KIGALI NGARI					<b>48</b>	<b>53</b>	<b>87</b>	<b>250</b>		<b>200</b>	<b>25</b>	<b>43</b>	<b>13</b>	<b>55</b>	<b>45</b>	<b>22</b>	<b>90</b>	<b>110</b>	<b>137</b>	<b>260</b>	<b>67</b>	<b>47</b>	<b>180</b>	<b>53</b>	<b>237</b>
KIGALI VILLE	KACYIRU	REMERA	10/10/02	80	100	150	280		200	35	50	35	60	80	35	110	150	180	350	60	50	200	50	230	
	KICUKIRO	KICUKIRO	10/10/02	80	100	150	280		200	30	50	40	60	80	35	110	130	150	350	60	50	200	50	230	
	NYARUGENGE	KIGALI VILLE	10/10/02		100	150	280		200		60	40	60	100	35	120	250	200	350	70	60	200	70	230	
		NYABUGOGO	10/10/02	70	100	140	280	100		200	35	50	35	53	70	30	100	120	160	330	70	50	180	60	230
		GIKONDO	GIKONDO	10/10/02	80		150	280		200	35	50	35	60	80	35	100	130	150	350	65	50	200	50	230
Moyenne KIGALI VILLE					<b>78</b>	<b>100</b>	<b>150</b>	<b>280</b>	<b>100</b>	<b>200</b>	<b>34</b>	<b>52</b>	<b>38</b>	<b>59</b>	<b>83</b>	<b>34</b>	<b>107</b>	<b>163</b>	<b>168</b>	<b>347</b>	<b>66</b>	<b>52</b>	<b>197</b>	<b>57</b>	<b>228</b>
RUHENGERI	KIGOMBE	RUHENGERI	10/10/02	75	50	90	250	100	150		65	22	45	70	40	90	130	170	300	50	20	150	70	220	
	MUTOBO	BYANGABO	11/10/02	70	60	90	270	100	150	45	70	20	34	50	45	90	160	150	280	40	14	150	60	160	
	NYARUTOVU	GAKENKE	11/10/02	70	60	90	270	80	140	45	65	16	40	55	30	90	160	150	280	40	40	160	47	150	
Moyenne RUHENGERI					<b>72</b>	<b>57</b>	<b>90</b>	<b>263</b>	<b>93</b>	<b>147</b>	<b>45</b>	<b>67</b>	<b>19</b>	<b>40</b>	<b>58</b>	<b>38</b>	<b>90</b>	<b>150</b>	<b>157</b>	<b>287</b>	<b>43</b>	<b>25</b>	<b>153</b>	<b>59</b>	<b>177</b>
UMUTARA	GABIRO	KABARORE	01/10/02	40	45	90	270		20	40	10	65	30	15	120	130	150	240	60	45	150	90	230		
	MURAMBI	KIRAMURUZI	01/10/02	40	45	90	260		20	40	10	65	40	10	100			150	250	70	40	150	75	220	
		RWAGITIMA		01/10/02	50	60	95	230		20	35	11	65	19	12	95	120	150	270	50	45	170	50	240	
Moyenne Umutara					<b>43</b>	<b>50</b>	<b>92</b>	<b>253</b>		<b>20</b>	<b>38</b>	<b>10</b>	<b>65</b>	<b>30</b>	<b>12</b>	<b>105</b>	<b>125</b>	<b>150</b>	<b>253</b>	<b>60</b>	<b>43</b>	<b>157</b>	<b>72</b>	<b>230</b>	
Moyenne Rwanda					<b>66</b>	<b>63</b>	<b>105</b>	<b>251</b>	<b>104</b>	<b>184</b>	<b>33</b>	<b>53</b>	<b>21</b>	<b>56</b>	<b>60</b>	<b>30</b>	<b>104</b>	<b>150</b>	<b>156</b>	<b>294</b>	<b>56</b>	<b>40</b>	<b>174</b>	<b>61</b>	<b>206</b>
Max Rwanda				12/10/02	<b>80</b>	<b>100</b>	<b>160</b>	<b>280</b>	<b>150</b>	<b>240</b>	<b>50</b>	<b>75</b>	<b>40</b>	<b>70</b>	<b>100</b>	<b>45</b>	<b>135</b>	<b>250</b>	<b>200</b>	<b>350</b>	<b>80</b>	<b>60</b>	<b>200</b>	<b>100</b>	<b>250</b>
Min Rwanda				30/09/02	<b>40</b>																				

Mercuriales	De / From	A / To
186	30/09/02	12/10/02

PROVINCE	DISTRICT	MARCHE	DAT.	CAR.	VIA.	POI.	LAI_F.	LAI_P.	OEU.	BIE_B.	BIE_S.	PRI.	HUI.	SEL.	SUC.	THE.	CAF.	CHA.	MOJ.	NPK.	DAP.	UREE.	DITH.	ACTE.	
BUTARE	KIRUHURA	RUGOGWE	05/10/02	100	600	550	200	1600	35	100	50	300	340	120	340	700		800	250	240	240	220	2000	1000	
	VILLE_DE_BUTARE	BUTARE	30/09/02	90	600	400	250	1600	45	100	50	250	300	120	320	630		1300	300	250	250	220	2000	1000	
	VILLE_DE_NYANZA	NYANZA	30/09/02	100	600	370	200	1550	40	100	50	250	280	120	320	700		1200	300	230	230	200	2000		
Moyenne BUTARE					<b>97</b>	<b>600</b>	<b>440</b>	<b>217</b>	<b>1583</b>	<b>40</b>	<b>100</b>	<b>50</b>	<b>267</b>	<b>307</b>	<b>120</b>	<b>327</b>	<b>677</b>	<b>1100</b>	<b>283</b>	<b>240</b>	<b>240</b>	<b>213</b>	<b>2000</b>	<b>1000</b>	
BYUMBA	KISARO	GASEKE	04/10/02	60	600	450	250	1550	40	100	50	250	320	110	300	780		1200	250	240	240	240	2000	900	
	VILLE_DE_BYUMBA	BYUMBA	05/10/02	50	500	430	200	1600	40	100	50	250	350	100	300	800		1350	300	240	240	240	2000	1000	
Moyenne BYUMBA					<b>55</b>	<b>550</b>	<b>440</b>	<b>225</b>	<b>1575</b>	<b>40</b>	<b>100</b>	<b>50</b>	<b>250</b>	<b>335</b>	<b>105</b>	<b>300</b>	<b>790</b>	<b>1275</b>	<b>275</b>	<b>240</b>	<b>240</b>	<b>240</b>	<b>2000</b>	<b>950</b>	
CYANGUGU	IMPALA	BUSHENGE		80	700	400	250	1600	33	50	30	300	330	120	320	600	140	1200	200	240	240	240	2000	1000	
	NYAMASHEKE	KIRAMBO	10/10/02	90	700	400	250	1600	35	50	30	300	280	120	320	700	140	1200	200	240	240	220	2000	1000	
	VILLE_DE_CYANGUGU	KAMEMBE	08/10/02	130	800	550	250	1600	40	80	50	250	400	120	320	700		1500	300	250	250		2000	1000	
Moyenne CYANGUGU					<b>100</b>	<b>733</b>	<b>450</b>	<b>250</b>	<b>1600</b>	<b>36</b>	<b>60</b>	<b>37</b>	<b>283</b>	<b>337</b>	<b>120</b>	<b>320</b>	<b>667</b>	<b>140</b>	<b>1300</b>	<b>233</b>	<b>243</b>	<b>243</b>	<b>230</b>	<b>2000</b>	<b>1000</b>
GIKONGORO	KADUHA	KADUHA	01/10/02	100	600	400	250	1600	32	60	40	300	350	120	320	600		750	250	220	220	200	2000	1000	
	MUDASOMWA	GASARENDA	04/10/02	80	700	400	250	1600	35	100	30	300	350	120	320	500		800	200	220	220	200	2000	1000	
	VILLE_DE_GIKONGORO	GIKONGORO	05/10/02	80	600	400	300	1600	40	100	50	300	350	120	320	500		800	300	220	220	210	2000	1000	
Moyenne GIKONGORO					<b>87</b>	<b>633</b>	<b>400</b>	<b>267</b>	<b>1600</b>	<b>36</b>	<b>87</b>	<b>40</b>	<b>300</b>	<b>350</b>	<b>120</b>	<b>320</b>	<b>533</b>	<b>783</b>	<b>250</b>	<b>220</b>	<b>220</b>	<b>203</b>	<b>2000</b>	<b>1000</b>	
GISENYI	KANAMA	MAHOKO	11/10/02	35	700	550	200	1600	35	50	50	250	270	100	320	600		1250	300	220	200	220	2000	1000	
	MUTURA	KORA	09/10/02	30	600	550	200	1600	35	100	50	250	300	100	320	600		1600	200	200	190	200	1800	900	
	VILLE_DE_GISENYI	GISENYI	10/10/02	50	700	470	200	1600	45	100	50	250	250	110	300	650		1700	400	230	230	200	2000	1000	
Moyenne GISENYI					<b>38</b>	<b>667</b>	<b>523</b>	<b>200</b>	<b>1600</b>	<b>38</b>	<b>83</b>	<b>50</b>	<b>250</b>	<b>273</b>	<b>103</b>	<b>313</b>	<b>617</b>	<b>1517</b>	<b>300</b>	<b>217</b>	<b>207</b>	<b>207</b>	<b>1933</b>	<b>967</b>	
GITARAMA	KAMONYI	GACURABWENGE	12/10/02	80	600	550	200	1550	35	80	50	250	400	120	320	700		1300	200	240	250		2000		
	VILLE_DE_GITARAMA	GITARAMA	12/10/02	70	600	420	250	1500	40	80	50	250	280	120	320	500		1400	300	240	240	240	2000	1000	
	VILLE_DE_RUHANGO	RUHANGO	11/10/02	80	600	500	250	1600	35	80	50	250	280	120	320	600	140	1400	300	250	250	200	2000	1000	
Moyenne GITARAMA					<b>77</b>	<b>600</b>	<b>490</b>	<b>233</b>	<b>1550</b>	<b>37</b>	<b>80</b>	<b>50</b>	<b>250</b>	<b>320</b>	<b>120</b>	<b>320</b>	<b>600</b>	<b>140</b>	<b>1367</b>	<b>267</b>	<b>243</b>	<b>247</b>	<b>220</b>	<b>2000</b>	<b>1000</b>
KIBUNGO	RUSUMO	GATORE	04/10/02	85	600	430	200	1600	35	50	50	300	330	120	340	700		1200	200	250	250	200	2000		
	VILLE_DE_KIBUNGO	KIBUNGO	02/10/02	100	600	500	250	1600	40	50	50	250	350	120	330	700		1200	300	250	250	200	2000	1000	
	VILLE_DE_RWAMAGANA	RWAMAGANA	02/10/02	100	700	550	250	1600	35	50	50	250	300	120	320	800		1000	300	250	250	250	2000	1000	
Moyenne KIBUNGO					<b>95</b>	<b>633</b>	<b>493</b>	<b>233</b>	<b>1600</b>	<b>37</b>	<b>50</b>	<b>50</b>	<b>267</b>	<b>327</b>	<b>120</b>	<b>330</b>	<b>733</b>	<b>1133</b>	<b>267</b>	<b>250</b>	<b>250</b>	<b>217</b>	<b>2000</b>	<b>1000</b>	
KIBUYE	BUDAHA	KIRINDA	07/10/02	80	500	470	200	1600	35	60	50	300	350	110	330	800		1000	150	250	250	200	2000	1000	
	ITABIRE	BIRAMBO	08/10/02	80	500	450	200	1570	35	60	50	300	360	120	310	700		1200	150	250	250	250	2000	900	
	KABUGA	KIBIRIZI	09/10/02	60	500	450	200	1500	35	60	50	250	275	120	310	600		1200	150	250	250	200	2000	1000	
Moyenne KIBUYE					<b>73</b>	<b>500</b>	<b>457</b>	<b>200</b>	<b>1557</b>	<b>35</b>	<b>60</b>	<b>50</b>	<b>283</b>	<b>328</b>	<b>117</b>	<b>317</b>	<b>700</b>	<b>1133</b>	<b>150</b>	<b>250</b>	<b>250</b>	<b>217</b>	<b>2000</b>	<b>967</b>	
KIGALI NGARI	BICUMBI	KARENGE	07/10/02	90	700	400	250	1600	35	80	50	250	330	120	320	700	140	1350	300			200	2000	1000	
	KABUGA	KABUGA	08/10/02	100	700	400	250	1600	40	100	50	250	280	120	320	700		1200	300			200	1800	700	
	NYAMATA	NYAMATA	02/10/02	120	600	420	250	1600	35	100	50	250	350	120	320	600	140	1500	300	230	230	200	2000	1000	
Moyenne KIGALI NGARI					<b>103</b>	<b>667</b>	<b>407</b>	<b>250</b>	<b>1600</b>	<b>37</b>	<b>93</b>	<b>50</b>	<b>250</b>	<b>320</b>	<b>120</b>	<b>320</b>	<b>667</b>	<b>140</b>	<b>1350</b>	<b>300</b>	<b>230</b>	<b>230</b>	<b>200</b>	<b>1933</b>	<b>900</b>
KIGALI VILLE	KACYIRU	REMERA	10/10/02	90	800	500	250	1500	50	100	50	250	350	120	320	800		1700	400	230	230	200	2000	1000	
	KICUKIRO	KICUKIRO	10/10/02	80	800	550	250	1500	50	100	50	250	350	120	320	800		1700	400	230	230	200	2000	1000	
	NYARUGENGE	KIGALI VILLE	10/10/02	90	800	500	250	1500	50	150	50	250	320	120	320	800		1700	500	250	250	200	2000	1000	
		NYABUGOGO	10/10/02	70	800	480	250	1500	50	150	50	250	300	120	320	800		1600	500	250	250	200	2000	1000	
	GIKONDO	GIKONDO	10/10/02	80	800	500	250	1500	50	150	50	250	350	120	320	800		1700	500	250	250	200	2000	1000	
Moyenne KIGALI VILLE					<b>83</b>	<b>800</b>	<b>505</b>	<b>250</b>	<b>1508</b>	<b>50</b>	<b>133</b>	<b>50</b>	<b>250</b>	<b>337</b>	<b>120</b>	<b>320</b>	<b>800</b>	<b>1683</b>	<b>467</b>	<b>242</b>	<b>242</b>	<b>200</b>	<b>2000</b>	<b>1000</b>	
RUHENGERI	KIGOMBE	RUHENGERI	10/10/02	55	600	530	250	1550	40	100	50	250	330	120	320	600		1900	300	220	210	200	1800	900	
	MUTOBO	BYANGABO	11/10/02	40	500	470	200	1600	33	60	50	250	320	110	300	700		1500	200	230	230	200	2000	1000	
	NYARUTOVU	GAKENKE	11/10/02	50	500	470	200	1570	35	60	50	250	300	100	300	650		1150	200	230	230	200	2000	900	
Moyenne RUHENGERI					<b>48</b>	<b>533</b>	<b>490</b>	<b>217</b>	<b>1573</b>	<b>36</b>	<b>73</b>	<b>50</b>	<b>250</b>	<b>317</b>	<b>110</b>	<b>307</b>	<b>650</b>	<b>1517</b>	<b>233</b>	<b>227</b>	<b>223</b>	<b>200</b>	<b>1933</b>	<b>933</b>	
UMUTARA	GABIRO	KABARORE	01/10/02		600	500	200	1600	35	50	50	300	350	120	350	600		1200	250	250	250	250	2000	1000	
	MURAMBI	KIRAMURUZI	01/10/02	120	700	500	250	1500	40	50	50	250	300	120	330	800		1100	300	250	250	200	2000	900	
		RWAGITIMA		01/10/02	100	700	500	200	1600	35	50	50	300	350	120	340	700		1200	250			250	2000	1000
Moyenne Umutara					<b>110</b>	<b>667</b>	<b>500</b>	<b>217</b>	<b>1567</b>	<b>37</b>	<b>50</b>	<b>50</b>	<b>283</b>	<b>333</b>	<b>120</b>	<b>340</b>	<b>700</b>	<b>1167</b>	<b>267</b>	<b>250</b>	<b>250</b>	<b>233</b>	<b>2000</b>	<b>967</b>	
Moyenne Rwanda																									

Comparaison des prix moyens provinciaux actuels par rapport à la quinzaine précédente  
et par rapport à la même période de l'année précédente

PROVINCE	Moyenne de SORGHO			Moyenne de HARICOT			Moyenne de MAIS			Moyenne de PATATE DOUCE			Moyenne de MANIOC			Moyenne de BANANE C		
	Année Préc	Quinz Préc	Actuel	Année Préc	Quinz Préc	Actuel	Année Préc	Quinz Préc	Actuel	Année Préc	Quinz Préc	Actuel	Année Préc	Quinz Préc	Actuel	Année Préc	Quinz Préc	Actuel
BUTARE	79	67	68	113	115	123	74	62	62	20	16	17	69	28	29	48	37	36
BYUMBA	73	60	60	108	90	95	68	60	63	16	18	20	80	35	35	45	28	32
CYANGUGU	79	72	72	103	115	117	77	60	60	15	18	19	55	42	40	34	21	24
GIKONGORO	79	73	75	120	117	117	78	60	60	21	17	18	72	42	42	45	43	40
GISENYI	93	65	78	112	80	85	63	48	56	28	20	23				42	34	36
GITARAMA	70	68	70	103	100	102	72	55	58	19	16	19	63	27	27	50	28	33
KIBUNGO	58	53	47	103	100	110	58	50	50	13	16	17	60	27	20	37	16	16
KIBUYE	80	70	72	123	100	103	78	60	65	17	16	19	73	40	45	37	28	33
KIGALI NGARI	58	48	48	95	90	90	53	50	53	13	13	13	58	27	25	48	21	22
KIGALI VILLE	90	79	78	122	108	107	91	100	100	31	35	38	63	36	34	43	33	34
RUHENGERI	82	70	72	107	83	90	70	50	57	26	18	19	70	43	45	44	35	38
UMUTARA	53	43	43	92	97	105	50	48	50	13	10	10	60	21	20	33	13	12
Rwanda	74	65	66	108	101	104	69	61	63	19	19	21	65	33	33	42	28	30

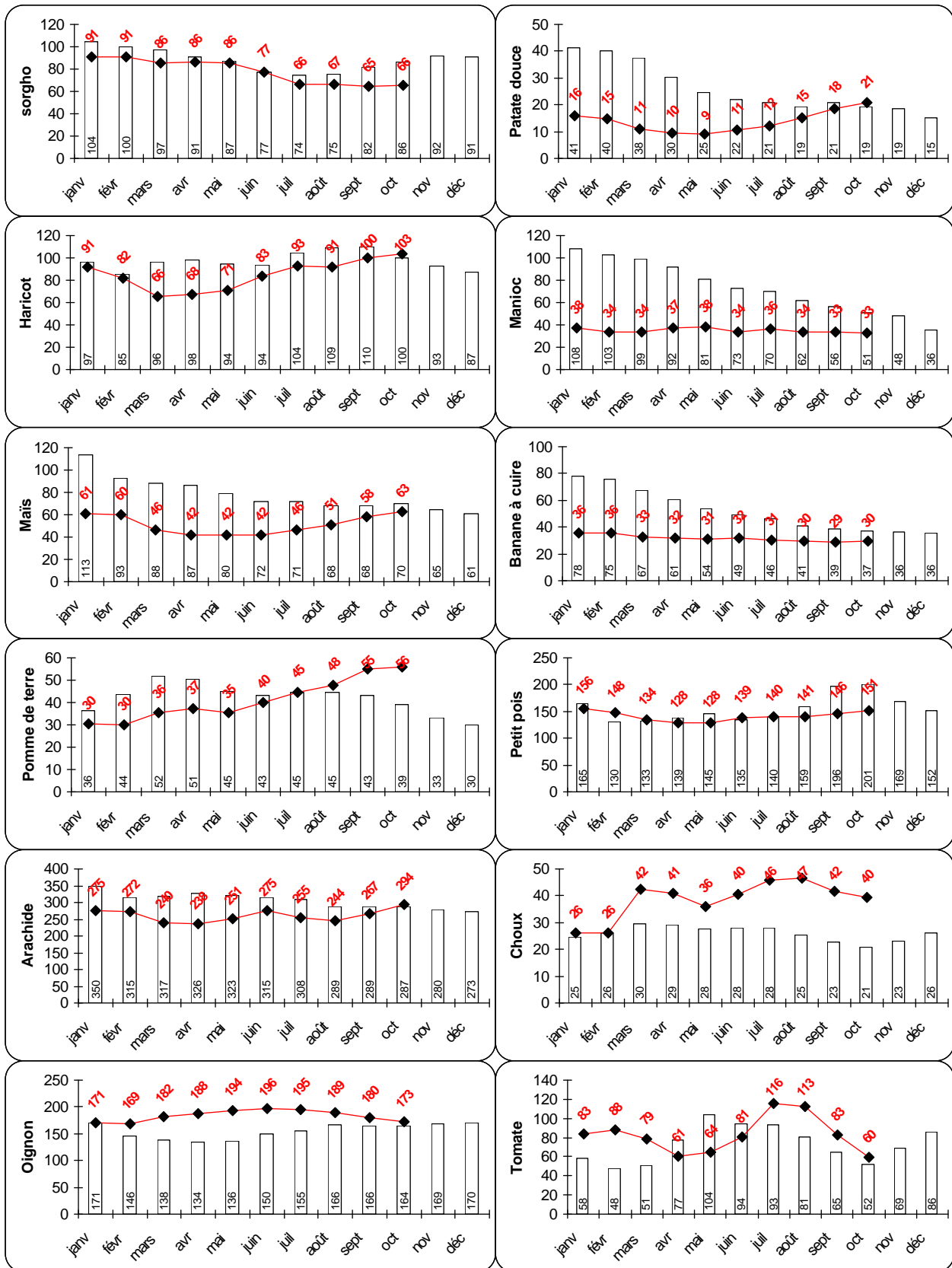
PROVINCE	Moyenne de POMME de T.			Moyenne d'ARACHIDE			Moyenne d'OIGNON			Moyenne RIZ			Moyenne TOMATE			Moyenne de CHOUX		
	Année Préc	Quinz Préc	Actuel	Année Préc	Quinz Préc	Actuel	Année Préc	Quinz Préc	Actuel	Année Préc	Quinz Préc	Actuel	Année Préc	Quinz Préc	Actuel	Année Préc	Quinz Préc	Actuel
BUTARE	48	60	63	323	273	290	173	193	187	197	217	217	80	80	72	27	43	42
BYUMBA	45	58	48	270	255	290	145	165	165	225	245	245	93	60	58	23	30	30
CYANGUGU	46	60	60	307	293	300	140	183	170	200	217	217	43	72	53	21	40	40
GIKONGORO	47	62	62	338	300	300	167	180	180	237	243	250	87	93	77	25	43	42
GISENYI	31	39	42	293	277	297	147	173	170	237	250	257	97	97	77	15	25	26
GITARAMA	45	57	60	310	290	300	160	177	173	217	253	253	70	67	43	25	48	45
KIBUNGO	50	63	67	257	252	270	150	150	160	213	223	230	95	63	55	32	38	37
KIBUYE	37	57	50	300	262	275	143	173	165	240	253	263	87	65	55	30	40	33
KIGALI NGARI	50	58	55	313	267	260	195	187	180	217	240	250	73	77	53	26	47	47
KIGALI VILLE	45	53	59	307	300	347	190	197	197	223	280	280	102	85	57	42	52	52
RUHENGERI	35	40	40	287	270	287	140	160	153	230	253	263	87	73	59	17	27	25
UMUTARA	45	62	65	253	247	253	147	157	157	235	243	253	107	87	72	28	45	43
Rwanda	44	55	56	297	276	294	158	177	174	222	246	251	85	78	61	26	41	40

PROVINCE	Moyenne Farine de Manioc			Moyenne d'Œufs			Moyenne de Viande			Moyenne de Sucre			Moyenne de Lait caillé			Moyenne de Main d'œuvre		
	Année Préc	Quinz Préc	Actuel	Année Préc	Quinz Préc	Actuel	Année Préc	Quinz Préc	Actuel	Année Préc	Quinz Préc	Actuel	Année Préc	Quinz Préc	Actuel	Année Préc	Quinz Préc	Actuel
BUTARE	87	43	46	35	38	40	600	600	600	323	330	327	233	217	217	333	283	283
BYUMBA	98	60	63	35	40	40	550	550	550	320	320	300	250	225	225	275	275	275
CYANGUGU	77	60	60	33	36	36	733	733	733	327	320	320	200	250	250	250	233	233
GIKONGORO	92	60	57	35	35	36	583	633	633	333	320	320	233	267	267	250	250	250
GISENYI	123	70	72	42	38	38	567	633	667	320	313	313	233	200	200	267	300	300
GITARAMA	78	42	42	35	37	37	600	600	600	313	320	320	233	233	233	300	267	267
KIBUNGO	90	45	37	35	38	37	567	633	633	327	333	330	233	233	233	283	267	267
KIBUYE	93	57	62	35	36	35	500	500	500	327	333	317	217	200	200	217	150	150
KIGALI NGARI	82	45	43	37	38	37	633	667	667	320	320	320	200	250	250	267	300	300
KIGALI VILLE	95	53	52	42	50	50	700	800	800	300	320	320	317	250	250	467	467	467
RUHENGERI	113	65	67	38	37	36	533	533	533	320	317	307	217	217	217	233	233	233
UMUTARA	97	40	38	33	37	37	533	667	667	323	347	340	217	217	217	300	267	267
Rwanda	94	53	53	36	39	39	593	645	647	321	324	320	231	232	232	287	289	289

oct-2002

Evolution des prix (Frw/kg) durant les derniers 22 mois

Rwanda



Légende: La courbe est relative aux 10 derniers mois, l'histogramme est relatif à l'année qui précède les dix derniers mois

**Classement des Provinces selon le coût moyen (Frw) des denrées vivrières**

**Période 2002 Trim3**

**Ranking of the Provinces according de average price of the foodstuffs**

**Period 2002 Trim3**

	Céréales								Légumineuses								Féculeux								Légumes							
	Sorgho		Maïs		Riz		Blé		Haricot		Soja		Petit pois		Arachide		Patate douce		Manioc		Banane à cuire		Pomme de terre		Choux		Oignons		Tomates			
	Moyenne	Rang	Moyenne	Rang	Moyenne	Rang	Moyenne	Rang	Moyenne	Rang	Moyenne	Rang	Moyenne	Rang	Moyenne	Rang	Moyenne	Rang	Moyenne	Rang	Moyenne	Rang	Moyenne	Rang	Moyenne	Rang	Moyenne	Rang	Moyenne	Rang	Moyenne	Rang
BUTARE	68	6	56	11	212	2			113	12	138	5	113	2	266	10	14	8	30	6	35	8	55	10	46	7	200	11	108	9		
BYUMBA	61	4	51	7	237	6	113	9	93	8	130	1	137	6	242	4	14	10	39	9	30	6	50	5	36	3	189	7	84	1		
CYANGUGU	71	9	54	10	209	1			107	10	149	10	204	12	269	12	13	4	41	10	22	3	53	7	46	6	186	5	101	5		
GIKONGORO	73	11	51	8	238	8	120	10	112	11	141	7	116	3	259	6	14	7	43	12	41	12	53	9	47	8	192	8	122	12		
GISENYI	63	5	46	5	237	6	110	8	76	1	149	9	143	9	266	11	20	11			37	11	32	1	28	2	183	4	104	6		
GITARAMA	69	8	48	6	235	5	120	11	88	5	140	6	121	4	260	7	12	3	28	5	36	10	50	6	52	11	186	6	117	10		
KIBUNGO	54	3	43	2	216	3			91	6	134	3	181	11	233	2	14	5	28	4	19	2	56	12	41	4	178	3	85	2		
KIBUYE	73	10	52	9	244	12			92	7	144	8	139	8	257	5	14	6	38	7	28	5	49	4	45	5	195	9	89	3		
KIGALI NGARI	49	2	42	1	230	4			82	2	134	4	109	1	219	1	9	2	26	3	23	4	53	8	51	10	202	12	106	7		
KIGALI VILLE	80	12	67	12	243	11	145	12	103	9	165	12	157	10	264	9	25	12	39	8	31	7	48	3	58	12	198	10	120	11		
RUHENGERI	68	7	44	3	239	10	88	7	83	3	162	11	138	7	263	8	14	9	43	11	36	9	36	2	26	1	164	1	90	4		
UMUTARA	44	1	45	4	239	9			88	4	131	2	123	5	238	3	9	1	25	2	14	1	55	11	49	9	172	2	107	8		
RWANDA	66		51		232		109		95		146		142		255		15		34		30		49		45		188		105			
	Average	Rank	Average	Rank	Average	Rank	Average	Rank	Average	Rank	Average	Rank	Average	Rank	Average	Rank	Average	Rank	Average	Rank	Average	Rank	Average	Rank	Average	Rank	Average	Rank	Average	Rank	Average	Rank
	Sorghum		Maize		Rice		Wheat		Bean		Soja		Garden pea		Groundnut		Sweet potato		Cassava		Cooking Banana		Irish potato		Cabbage		Onion		Tomato			
	Cereals								Legumes								Starchy food								Vegetables							