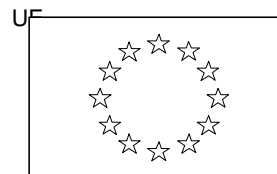




MINAGRI

Mercuriales N° 187  
Du 14/10/2002 au 26/10/2002



SISA

Market Price List # 187  
From 10/14/2002 to 10/26/2002

Acronyme	Français	English	Kinyarwanda
SOR	Sorgho rouge	Sorghum	Amasaka
MAI	Maïs	Maize	Ibigori
F_MAI	Farine de maïs	Maize flour	Ifu y'ibigori
RIZ	Riz	Rice	Umuceli
BLE	Blé	Wheat	Ingano
F_BLE	Farine de blé	Wheat flour	Ifu y'ingano
MAN	Manioc	Cassava	Imyumbati
F_MAN	Farine de manioc	Cassava flour	Ifu y'imyumbati
PAT_D	Patate douce	Sweet potato	Ibijumba
PDT	Pomme de terre	Irish potato	Ibirayi
BAN_F	Banane fruit	Banana fruit	Imineke
BAN_C	Banane à cuire	Cooking banana	Igitoki
HAR	Haricot	Bean	Ibishyimbo
PPO	Petits pois	Garden peas	Amashaza
ARA	Arachide décortiquée	Groundnut	Ubunyobwa
SOJ	Soja	Soya Bean	Soya
AUB	Aubergine locales	Egg plant	Intoryi ntoya
CHO	Chou	Cabbage	Amashu
OIG	Oignon rouges	Onion	Ubutunguru
TOM	Tomate	Tomato	Inyanya
MAR	Maracouja	Passion fruit	Amatunda
CAR	Carotte	Carrot	Karoti
VIA	Viande	Meat	Inyama (Imvange)
POI	Poisson	Fish	Indagara
LAI_F	Lait caillé	Soured milk	Ikivuguto
LAI_P	Lait en poudre	Powder milk	Amata y'ifu
OEU	Oeuf	Egg	Amagi
BIE_B	Bière de banane	Banana beer	Urwagwa
BIE_S	Bière de sorgho	Sorghum beer	Ikigage
PRI	Primus	Primus	Pirimusi
HUI	Huile de palme	Palm oil	Amamesa
SEL	Sel	Salt	Umunyu
SUC	Sucre	Sugar	Isukali
THE	Thé	Tea	Icyayi
CAF	Café parche	Coffee	Ikawa
CHA	Charbon de bois	Charcoal	Amakara
MOJ	Main d'oeuvre journalière	Day labourer	Nyakabyizi
NPK	Engrais NPK	NPK fertilizer	NPK
UREE	Engrais Urée	Urea fertilizer	Ure
DAP	Engrais DAP	DAP fertilizer	DAP
DITH	DITHANE (fongicide)	DITHANE (fungicide)	Ditane
ACTE	ACTELLIC (insecticide)	ACTELLIC (insecticide)	Akitelike

*Note :* Les prix ont été relevés sur les marchés du Rwanda. Ils ne sont donc ni réglementaires, ni recommandés. *These prices have been collected on the Rwandan markets. They are therefore neither statutory, nor recommended.* Ibi biciro byabonetse ku masoko y'u Rwanda. Ntawe ugutegeka kubigurishaho cyangwa kubiguraho utabishaka. Ntabwo ari ibiciro byashyizweho na Leta.

Mercuriales	De / From	A / To
187	14/10/02	26/10/02

PROVINCE	DISTRICT	MARCHE	DAT.	SOR.	MAI.	F.MAI.	RIZ.	BLE.	F.BLE.	MAN.	F.MAN.	PAT.	D.	PDT.	BAN.	F.	BAN.	C.	HAR.	PPO.	SOJ.	ARA.	AUB.	CHO.	OIG.	TOM.	MAR.
BUTARE	KIRUHURA	RUGOGWE	19/10/02	70	65	100	200		200	40	60	17	65	55	40	140	120	150	300	40	30	175	55	220			
	VILLE_DE_BUTARE	BUTARE	14/10/02	70	70	100	245		180		50	23	65	75	40	120	120	160	310	60	40	180	60	250			
	VILLE_DE_NYANZA	NYANZA	14/10/02	70	80	120	200		200	35	40	20	60	80	45	130	140	170	300	45	35	170	50	230			
Moyenne BUTARE				<b>70</b>	<b>72</b>	<b>107</b>	<b>215</b>		<b>193</b>	<b>38</b>	<b>50</b>	<b>20</b>	<b>63</b>	<b>70</b>	<b>42</b>	<b>130</b>	<b>127</b>	<b>160</b>	<b>303</b>	<b>48</b>	<b>35</b>	<b>175</b>	<b>55</b>	<b>233</b>			
BYUMBA	KISARO	GASEKE	18/10/02	60			250		170	35	50	22	50	40	30	120	200	150	300	40	30	160	30	150			
	VILLE_DE_BYUMBA	BYUMBA	19/10/02	60		140	250	85	150		75	25	50	50	35	120	150	160	300	50	30	170	50	170			
Moyenne BYUMBA				<b>60</b>		<b>140</b>	<b>250</b>	<b>85</b>	<b>160</b>	<b>35</b>	<b>63</b>	<b>24</b>	<b>50</b>	<b>45</b>	<b>33</b>	<b>120</b>	<b>175</b>	<b>155</b>	<b>300</b>	<b>45</b>	<b>30</b>	<b>165</b>	<b>40</b>	<b>160</b>			
CYANGUGU	IMPALA	BUSHENGE		75	65	110	220		40	60	17	50	50	29	130	240	170	280	38	30	160	35	170				
	NYAMASHEKE	KIRAMBO	23/10/02	75	70	100	230		40	60	19	50	50	28	130	220	170	300	37	40	160	50	180				
	VILLE_DE_CYANGUGU	KAMEMBE	22/10/02	70	75	100	220		40	60	23	60	70	20	120	200	170	320	40	40	200	40	180				
Moyenne CYANGUGU				<b>73</b>	<b>70</b>	<b>103</b>	<b>223</b>		<b>40</b>	<b>60</b>	<b>20</b>	<b>53</b>	<b>57</b>	<b>26</b>	<b>127</b>	<b>220</b>	<b>170</b>	<b>300</b>	<b>38</b>	<b>37</b>	<b>173</b>	<b>42</b>	<b>177</b>				
GIKONGORO	KADUHA	KADUHA	15/10/02	80	60	100	250	150	180	45	60	16	60	55	35	130	135	170	320	60	45	180	60	190			
	MUDASOMWA	GASARENDA	18/10/02	80	60	100	250	100	150	45	60	19	55	80	40	130	120	160	320	50	40	180	70	200			
	VILLE_DE_GIKONGORO	GIKONGORO	19/10/02	75	70	100	250	120	160	45	60	20	60	80	45	130	130	150	320	55	40	180	70	220			
Moyenne GIKONGORO				<b>78</b>	<b>63</b>	<b>100</b>	<b>250</b>	<b>123</b>	<b>163</b>	<b>45</b>	<b>60</b>	<b>18</b>	<b>58</b>	<b>72</b>	<b>40</b>	<b>130</b>	<b>128</b>	<b>160</b>	<b>320</b>	<b>55</b>	<b>42</b>	<b>180</b>	<b>67</b>	<b>203</b>			
GISENYI	KANAMA	MAHOKO	25/10/02	70	60	90	250	100	155		80	15	40	45	37	110	140	180	300	40	20	150	55	190			
	MUTURA	KORA	23/10/02		50	100	250		180		60	30	35	50	45	130	120	200	320	50	17	160	70	200			
	VILLE_DE_GISENYI	GISENYI	24/10/02	80	70	110	270		180		80	27	45	75	40	100	200	160	280	50	30	170	50	180			
Moyenne GISENYI				<b>75</b>	<b>60</b>	<b>100</b>	<b>257</b>	<b>100</b>	<b>172</b>		<b>73</b>	<b>24</b>	<b>40</b>	<b>57</b>	<b>41</b>	<b>113</b>	<b>153</b>	<b>180</b>	<b>300</b>	<b>47</b>	<b>22</b>	<b>160</b>	<b>58</b>	<b>190</b>			
GITARAMA	KAMONYI	GACURABWENGE	26/10/02	72	60	100	265		200	35	55	20	65	70	40	120	160	150	300	40	50	170	40	200			
	VILLE_DE_GITARAMA	GITARAMA	26/10/02	70	100	150	250		200	30	45	30	50	80	40	120	120	170	300	50	40	170	37	200			
	VILLE_DE_RUHANGO	RUHANGO	25/10/02	80	70	100	250		200	30	40	30	55	80	40	120	120	170	300	50	40	170	37	230			
Moyenne GITARAMA				<b>74</b>	<b>77</b>	<b>117</b>	<b>255</b>		<b>200</b>	<b>32</b>	<b>47</b>	<b>27</b>	<b>57</b>	<b>77</b>	<b>40</b>	<b>120</b>	<b>133</b>	<b>163</b>	<b>300</b>	<b>47</b>	<b>43</b>	<b>170</b>	<b>38</b>	<b>210</b>			
KIBUNGO	RUSUMO	GATORE	18/10/02	50	60	100	220		20	35	15	70	20	20	110	160	140	300	40	30	150	40	210				
	VILLE_DE_KIBUNGO	KIBUNGO	16/10/02	50	50	100	270		200	20	35	20	70	40	15	120	200	170	280	50	40	150	40	230			
	VILLE_DE_RWAMAGANA	RWAMAGANA	16/10/02	45		150	220		200	25	45	22	70	50	22	120	200	150	320	60	30	180	40	180			
Moyenne KIBUNGO				<b>48</b>	<b>55</b>	<b>117</b>	<b>237</b>		<b>200</b>	<b>22</b>	<b>38</b>	<b>19</b>	<b>70</b>	<b>37</b>	<b>19</b>	<b>117</b>	<b>187</b>	<b>153</b>	<b>300</b>	<b>50</b>	<b>33</b>	<b>160</b>	<b>40</b>	<b>207</b>			
KIBUYE	BUDAHA	KIRINDA	21/10/02	75	80	110	260		40	55	20	48	55	35	125	140	180	300	50	30	170	40	160				
	ITABIRE	BIRAMBO	22/10/02	70	80	100	260		45	65	22	48	48	43	125	140	160	300	40	30	180	40	160				
	VILLE_DE_KIBUYE	KIBIRIZI	23/10/02	70	80	110	270		50	70	23	50	45	32	120	170	160	270	50	30	150	50	170				
Moyenne KIBUYE				<b>72</b>	<b>80</b>	<b>107</b>	<b>263</b>		<b>45</b>	<b>63</b>	<b>22</b>	<b>49</b>	<b>49</b>	<b>37</b>	<b>123</b>	<b>150</b>	<b>167</b>	<b>290</b>	<b>47</b>	<b>30</b>	<b>167</b>	<b>43</b>	<b>163</b>				
KIGALI NGARI	BICUMBI	KARENGE	21/10/02	55	65	90	250		20	45	10	60	27	17	100	120	150	280	50	40	200	30	250				
	KABUGA	KABUGA	22/10/02	60	70	100	250		200	30	50	16	45	60	25	110	120	170	300	50	45	170	50	250			
	NYAMATA	NYAMATA	16/10/02	50	50	80	250		25	45	16	60	50	25	90	100	140	280	80	50	200	40	240				
Moyenne KIGALI NGARI				<b>55</b>	<b>62</b>	<b>90</b>	<b>250</b>		<b>200</b>	<b>25</b>	<b>47</b>	<b>14</b>	<b>55</b>	<b>46</b>	<b>22</b>	<b>100</b>	<b>113</b>	<b>153</b>	<b>287</b>	<b>60</b>	<b>45</b>	<b>190</b>	<b>40</b>	<b>247</b>			
KIGALI VILLE	KACYIRU	REMERA	24/10/02	90	100	150	280		200	37	55	45	55	80	45	150	150	190	350	55	50	200	45	240			
	KICUKIRO	KICUKIRO	24/10/02	90	100	150	280		200	35	50	45	55	80	45	150	130	170	350	50	50	200	45	240			
	NYARUGENGE	KIGALI VILLE	24/10/02		120	170	280		200		70	50	55	100	45	150	250	200	370	65	60	200	60	240			
		NYABUGOGO	24/10/02	80	100	150	280		200	37	50	40	50	70	40	140	120	170	350	60	50	180	50	230			
	GIKONDO	GIKONDO	24/10/02	90		150	280		200	37	50	45	55	80	45	150	130	170	350	60	50	200	45	240			
Moyenne KIGALI VILLE				<b>88</b>	<b>104</b>	<b>154</b>	<b>280</b>		<b>200</b>	<b>37</b>	<b>56</b>	<b>46</b>	<b>54</b>	<b>83</b>	<b>45</b>	<b>147</b>	<b>163</b>	<b>180</b>	<b>353</b>	<b>58</b>	<b>52</b>	<b>197</b>	<b>49</b>	<b>237</b>			
RUHENGERI	KIGOMBE	RUHENGERI	24/10/02	78	60	100	250	100	150		70	20	42	70	45	120	130	170	300	40	20	150	60	200			
	MUTOBO	BYANGABO	25/10/02	70	65	100	270	100	150	45	70	23	33	50	45	110	160	150	300	50	14	150	50	160			
	NYARUTOVU	GAKENKE	25/10/02	70	65	100	270	80	140	45	65	18	40	55	36	110	160	150	300	40	35	160	40	150			
Moyenne RUHENGERI				<b>73</b>	<b>63</b>	<b>100</b>	<b>263</b>	<b>93</b>	<b>147</b>	<b>45</b>	<b>68</b>	<b>20</b>	<b>38</b>	<b>58</b>	<b>42</b>	<b>113</b>	<b>150</b>	<b>157</b>	<b>300</b>	<b>43</b>	<b>23</b>	<b>153</b>	<b>50</b>	<b>170</b>			
UMUTARA	GABIRO	KABARORE	15/10/02	40	50	100	270		20	40	10	65	30	17	120	140	150	260	60	40	150	70	240				
	MURAMBI	KIRAMURUZI	15/10/02	40	50	100	260		20	40	10	70	35	13	100		150	260	60	40	150	60	230				
		RWAGITIMA		16/10/02	50	65	100	230		25	40	15	65	22	17	110	130	160	300	40	35	150	40	220			
Moyenne UMATARA				<b>43</b>	<b>55</b>	<b>100</b>	<b>253</b>		<b>22</b>	<b>40</b>	<b>12</b>	<b>67</b>	<b>29</b>	<b>16</b>	<b>110</b>												

Mercuriales	De / From	A / To
187	14/10/02	26/10/02

PROVINCE	DISTRICT	MARCHE	DAT.	CAR.	VIA.	POI.	LAI_F.	LAI_P.	OEU.	BIE_B.	BIE_S.	PRI.	HUI.	SEL.	SUC.	THE.	CAF.	CHA.	MOJ.	NPK.	DAP.	UREE.	DITH.	ACTE.	
BUTARE	KIRUHURA	RUGOGWE	19/10/02	90	600	500	200	1600	35	70	50	300	350	120	330	700		900	250	240	240	220	2000	1000	
	VILLE_DE_BUTARE	BUTARE	14/10/02	100	600	400	250	1550	45	100	50	250	300	120	320	620		1300	300	250	220	250	2000	1000	
	VILLE_DE_NYANZA	NYANZA	14/10/02	100	600	450	200	1600	40	80	50	250	320	120	310	700		1200	300	230	230	200	2000	1000	
Moyenne BUTARE					<b>97</b>	<b>600</b>	<b>450</b>	<b>217</b>	<b>1583</b>	<b>40</b>	<b>83</b>	<b>50</b>	<b>267</b>	<b>323</b>	<b>120</b>	<b>320</b>	<b>673</b>		<b>1133</b>	<b>283</b>	<b>240</b>	<b>230</b>	<b>223</b>	<b>2000</b>	<b>1000</b>
BYUMBA	KISARO	GASEKE	18/10/02	60	600	450	250	1550	40	100	50	250	320	120	320	780		1200	250	240	240	240	2000	900	
	VILLE_DE_BYUMBA	BYUMBA	19/10/02	50	500	430	200	1600	40	100	50	250	350	100	320	800		1350	300	240	240	240	2000	1000	
Moyenne BYUMBA					<b>55</b>	<b>550</b>	<b>440</b>	<b>225</b>	<b>1575</b>	<b>40</b>	<b>100</b>	<b>50</b>	<b>250</b>	<b>335</b>	<b>110</b>	<b>320</b>	<b>790</b>		<b>1275</b>	<b>275</b>	<b>240</b>	<b>240</b>	<b>240</b>	<b>2000</b>	<b>950</b>
CYANGUGU	IMPALA	BUSHENGE		80	700	400	250	1600	35	50	30	300	330	120	320	600	140	1200	200	240	230	240	2000	1000	
	NYAMASHEKE	KIRAMBO	23/10/02	90	700	400	250	1600	35	50	30	300	280	120	320	700	140	1200	200	240	220	240	2000	1000	
	VILLE_DE_CYANGUGU	KAMEMBE	22/10/02	120	900	550	250	1600	40	80	50	300	400	120	320	700		1500	300	250	250	250	2000	1000	
Moyenne CYANGUGU					<b>97</b>	<b>767</b>	<b>450</b>	<b>250</b>	<b>1600</b>	<b>37</b>	<b>60</b>	<b>37</b>	<b>300</b>	<b>337</b>	<b>120</b>	<b>320</b>	<b>667</b>	<b>140</b>	<b>1300</b>	<b>233</b>	<b>243</b>	<b>233</b>	<b>243</b>	<b>2000</b>	<b>1000</b>
GIKONGORO	KADUHA	KADUHA	15/10/02	100	600	400	250	1600	35	60	40	300	350	120	320	600		750	250	220	200	220	2000	1000	
	MUDASOMWA	GASARENDA	18/10/02	80	700	430	250	1600	40	100	30	300	350	120	320	500		800	200	220	200	220	2000	1000	
	VILLE_DE_GIKONGORO	GIKONGORO	19/10/02	90	600	450	300	1600	40	100	50	300	350	120	320	500		900	300	220	220	220	1900	1000	
Moyenne GIKONGORO					<b>90</b>	<b>633</b>	<b>427</b>	<b>267</b>	<b>1600</b>	<b>38</b>	<b>87</b>	<b>40</b>	<b>300</b>	<b>350</b>	<b>120</b>	<b>320</b>	<b>533</b>		<b>817</b>	<b>250</b>	<b>220</b>	<b>207</b>	<b>220</b>	<b>1967</b>	<b>1000</b>
GISENYI	KANAMA	MAHOKO	25/10/02	30	700	500	200	1600	35	50	50	250	280	100	320	600		1300	300	220	220	200	2000	1000	
	MUTURA	KORA	23/10/02	28	600	500	200	1600	35	100	50	250	300	100	320	600		1500	200	210	210	200	1800	900	
	VILLE_DE_GISENYI	GISENYI	24/10/02	50	700	460	200	1600	45	100	50	250	250	100	300	650		1600	400	230	230	200	2000	1000	
Moyenne GISENYI					<b>36</b>	<b>667</b>	<b>487</b>	<b>200</b>	<b>1600</b>	<b>38</b>	<b>83</b>	<b>50</b>	<b>250</b>	<b>277</b>	<b>100</b>	<b>313</b>	<b>617</b>		<b>1467</b>	<b>300</b>	<b>220</b>	<b>220</b>	<b>200</b>	<b>1933</b>	<b>967</b>
GITARAMA	KAMONYI	GACURABWENGE	26/10/02	70	600	500	200	1500	35	70	50	250	370	120	320	700		1200	200	240	240	220	2000	1000	
	VILLE_DE_GITARAMA	GITARAMA	26/10/02	75	600	430	250	1500	40	80	50	250	280	120	320	500		1400	300	240	240	240	2000	1000	
	VILLE_DE_RUHANGO	RUHANGO	25/10/02	90	600	480	250	1600	40	80	50	250	280	120	320	600	140	1400	300	250	250	250	2000	1000	
Moyenne GITARAMA					<b>78</b>	<b>600</b>	<b>470</b>	<b>233</b>	<b>1533</b>	<b>38</b>	<b>77</b>	<b>50</b>	<b>250</b>	<b>310</b>	<b>120</b>	<b>320</b>	<b>600</b>	<b>140</b>	<b>1333</b>	<b>267</b>	<b>243</b>	<b>240</b>	<b>237</b>	<b>2000</b>	<b>1000</b>
KIBUNGO	RUSUMO	GATORE	18/10/02	100	600	500	200	1600	35	40	50	300	400	120	320	700		1200	200	250	250	200	2000	1000	
	VILLE_DE_KIBUNGO	KIBUNGO	16/10/02	100	600	500	250	1600	40	50	50	250	350	120	340	700		1200	300	250	250	200	2000	1000	
	VILLE_DE_RWAMAGANA	RWAMAGANA	16/10/02	100	700	500	250	1600	35	50	50	250	300	120	320	800		1300	300	250	250	250	2000	1000	
Moyenne KIBUNGO					<b>100</b>	<b>633</b>	<b>500</b>	<b>233</b>	<b>1600</b>	<b>37</b>	<b>47</b>	<b>50</b>	<b>267</b>	<b>350</b>	<b>120</b>	<b>327</b>	<b>733</b>		<b>1233</b>	<b>267</b>	<b>250</b>	<b>250</b>	<b>217</b>	<b>2000</b>	<b>1000</b>
KIBUYE	BUDAHA	KIRINDA	21/10/02	80	500	460	200	1600	35	60	50	300	350	120	320	800		1100	150	250	250	200	2000	1000	
	ITABIRE	BIRAMBO	22/10/02	80	500	450	200	1600	35	60	50	300	360	120	320	700		1300	150	250	250	250	2000	1000	
	VILLE_DE_KIBUYE	KIBIRIZI	23/10/02	60	500	450	200	1550	35	60	50	250	270	120	320	600		1300	150	250	250	200	2000	1000	
Moyenne KIBUYE					<b>73</b>	<b>500</b>	<b>453</b>	<b>200</b>	<b>1583</b>	<b>35</b>	<b>60</b>	<b>50</b>	<b>283</b>	<b>327</b>	<b>120</b>	<b>320</b>	<b>700</b>		<b>1233</b>	<b>150</b>	<b>250</b>	<b>250</b>	<b>217</b>	<b>2000</b>	<b>1000</b>
KIGALI NGARI	BICUMBI	KARENGE	21/10/02	100	700	450	250	1600	40	80	50	250	350	120	320	700	140	1350	300	220		200	1900		
	KABUGA	KABUGA	22/10/02	100	700	430	250	1550	40	100	50	250	280	120	320	700		1200	300	220	230		1800		
	NYAMATA	NYAMATA	16/10/02	110	600	450	250	1600	40	100	50	250	350	120	320	600	160	1500	300	230	200	230	2000		
Moyenne KIGALI NGARI					<b>103</b>	<b>667</b>	<b>443</b>	<b>250</b>	<b>1583</b>	<b>40</b>	<b>93</b>	<b>50</b>	<b>250</b>	<b>327</b>	<b>120</b>	<b>320</b>	<b>667</b>	<b>150</b>	<b>1350</b>	<b>300</b>	<b>223</b>	<b>215</b>	<b>215</b>	<b>1900</b>	
KIGALI VILLE	KACYIRU	REMERA	24/10/02	100	800	500	250	1500	50	100	50	250	350	120	320	800		1700	400	230		230	2000	1000	
	KICUKIRO	KICUKIRO	24/10/02	90	800	530	250	1500	50	100	50	250	350	120	320	800		1650	400	230		230	2000	1000	
	NYARUGENGE	KIGALI VILLE	24/10/02	100	800	500	250	1500	50	150	50	250	330	120	320	800		1700	500	250	220	250	2000	1000	
		NYABUGOGO	24/10/02	80	800	480	250	1500	50	150	50	250	300	120	320	800		1600	500	250	220	250	2000	1000	
		GIKONDO	GIKONDO	24/10/02	90	800	500	250	1500	50	150	50	250	350	120	320	800		1600	500	250		250	2000	1000
Moyenne KIGALI VILLE					<b>93</b>	<b>800</b>	<b>502</b>	<b>250</b>	<b>1508</b>	<b>50</b>	<b>133</b>	<b>50</b>	<b>250</b>	<b>338</b>	<b>120</b>	<b>320</b>	<b>800</b>		<b>1642</b>	<b>467</b>	<b>242</b>	<b>220</b>	<b>242</b>	<b>2000</b>	<b>1000</b>
RUHENGERI	KIGOMBE	RUHENGERI	24/10/02	50	600	500	250	1560	40	100	50	250	270	120	320	600		2000	300	220	220	200	1800	1000	
	MUTOBO	BYANGABO	25/10/02	40	500	460	200	1600	33	60	50	250	320	110	300	700		1500	200	230	230	200	2000	1000	
	NYARUTOVU	GAKENKE	25/10/02	50	500	450	200	1600	35	70	50	250	300	100	300	650		1200	200	230	230	200	2000	900	
Moyenne RUHENGERI					<b>47</b>	<b>533</b>	<b>470</b>	<b>217</b>	<b>1587</b>	<b>36</b>	<b>77</b>	<b>50</b>	<b>250</b>	<b>297</b>	<b>110</b>	<b>307</b>	<b>650</b>		<b>1567</b>	<b>233</b>	<b>227</b>	<b>227</b>	<b>200</b>	<b>1933</b>	<b>967</b>
UMUTARA	GABIRO	KABARORE	15/10/02		600	500	200	1600	35	50	50	300	350	120	350	600		1200	250	250	250	250	2000	1000	
	MURAMBI	KIRAMURUZI	15/10/02	120	700	500	250	1550	35	50	50	250	300	120	330	800	140	1200	300	250	250	250	200	2000	900
		RWAGITIMA		16/10/02	100	700	500	200	1600	35	50	50	300	350	120	350	700		1200	250	250	250	200	2000	1000
Moyenne Umutara					<b>110</b>	<b>667</b>	<b>500</b>	<b>217</b>	<b>1583</b>	<b>35</b>	<b>50</b>	<b>50</b>	<b>283</b>	<b>333</b>	<b>120</b>	<b>343</b>	<b>700</b>	<b>140</b>	<b>1200</b>	<b>267</b>	<b>2</b>				

Comparaison des prix moyens provinciaux actuels par rapport à la quinzaine précédente  
et par rapport à la même période de l'année précédente

PROVINCE	Moyenne de SORGHO			Moyenne de HARICOT			Moyenne de MAIS			Moyenne de PATATE DOUCE			Moyenne de MANIOC			Moyenne de BANANE C		
	Année Préc	Quinz Préc	Actuel	Année Préc	Quinz Préc	Actuel	Année Préc	Quinz Préc	Actuel	Année Préc	Quinz Préc	Actuel	Année Préc	Quinz Préc	Actuel	Année Préc	Quinz Préc	Actuel
BUTARE	79	68	70	113	123	130	74	62	72	20	17	20	69	29	38	48	36	42
BYUMBA	73	60	60	108	95	120	68			16	20	24	80	35	35	45	32	33
CYANGUGU	79	72	73	103	117	127	77	60	70	15	19	20	55	40	40	34	24	26
GIKONGORO	79	75	78	120	117	130	78	60	63	21	18	18	72	42	45	45	40	40
GISENYI	93	78	75	112	85	113	63	56	60	28	23	24				42	36	41
GITARAMA	70	70	74	103	102	120	72	58	77	19	19	27	63	27	32	50	33	40
KIBUNGO	58	47	48	103	110	117	58	50	55	13	17	19	60	20	22	37	16	19
KIBUYE	80	72	72	123	103	123	78	65	80	17	19	22	73	45	45	37	33	37
KIGALI NGARI	58	48	55	95	90	100	53	53	62	13	13	14	58	25	25	48	22	22
KIGALI VILLE	90	78	88	122	107	147	91	100	104	31	38	46	63	34	37	43	34	45
RUHENGERI	82	72	73	107	90	113	70	57	63	26	19	20	70	45	45	44	38	42
UMUTARA	53	43	43	92	105	110	50	50	55	13	10	12	60	20	22	33	12	16
Rwanda	74	66	69	108	104	123	69	63	72	19	21	24	65	33	35	42	30	34

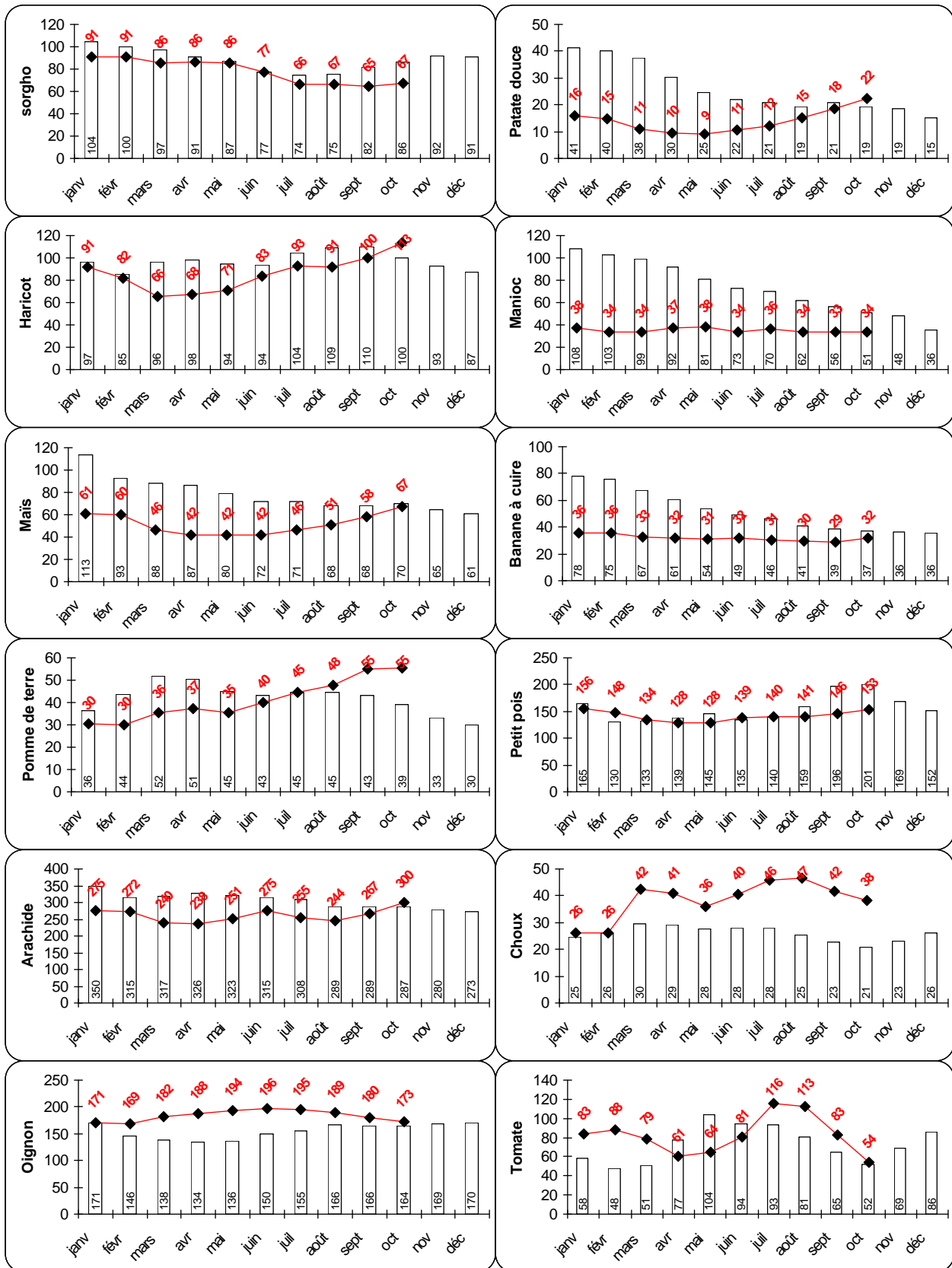
PROVINCE	Moyenne de POMME de T.			Moyenne d'ARACHIDE			Moyenne d'OIGNON			Moyenne RIZ			Moyenne TOMATE			Moyenne de CHOUX		
	Année Préc	Quinz Préc	Actuel	Année Préc	Quinz Préc	Actuel	Année Préc	Quinz Préc	Actuel	Année Préc	Quinz Préc	Actuel	Année Préc	Quinz Préc	Actuel	Année Préc	Quinz Préc	Actuel
BUTARE	48	63	63	323	290	303	173	187	175	197	217	215	80	72	55	27	42	35
BYUMBA	45	48	50	270	290	300	145	165	165	225	245	250	93	58	40	23	30	30
CYANGUGU	46	60	53	307	300	300	140	170	173	200	217	223	43	53	42	21	40	37
GIKONGORO	47	62	58	338	300	320	167	180	180	237	250	250	87	77	67	25	42	42
GISENYI	31	42	40	293	297	300	147	170	160	237	257	257	97	77	58	15	26	22
GITARAMA	45	60	57	310	300	300	160	173	170	217	253	255	70	43	38	25	45	43
KIBUNGO	50	67	70	257	270	300	150	160	160	213	230	237	95	55	40	32	37	33
KIBUYE	37	50	49	300	275	290	143	165	167	240	263	263	87	55	43	30	33	30
KIGALI NGARI	50	55	55	313	260	287	195	180	190	217	250	250	73	53	40	26	47	45
KIGALI VILLE	45	59	54	307	347	353	190	197	197	223	280	280	102	57	49	42	52	52
RUHENGERI	35	40	38	287	287	300	140	153	153	230	263	263	87	59	50	17	25	23
UMUTARA	45	65	67	253	253	273	147	157	150	235	253	253	107	72	57	28	43	38
Rwanda	44	56	55	297	294	306	158	174	172	222	251	252	85	61	49	26	40	37

PROVINCE	Moyenne Farine de Manioc			Moyenne d'Œufs			Moyenne de Viande			Moyenne de Sucre			Moyenne de Lait caillé			Moyenne de Main d'œuvre		
	Année Préc	Quinz Préc	Actuel	Année Préc	Quinz Préc	Actuel	Année Préc	Quinz Préc	Actuel	Année Préc	Quinz Préc	Actuel	Année Préc	Quinz Préc	Actuel	Année Préc	Quinz Préc	Actuel
BUTARE	87	46	50	35	40	40	600	600	600	323	327	320	233	217	217	333	283	283
BYUMBA	98	63	63	35	40	40	550	550	550	320	300	320	250	225	225	275	275	275
CYANGUGU	77	60	60	33	36	37	733	733	767	327	320	320	200	250	250	250	233	233
GIKONGORO	92	57	60	35	36	38	583	633	633	333	320	320	233	267	267	250	250	250
GISENYI	123	72	73	42	38	38	567	667	667	320	313	313	233	200	200	267	300	300
GITARAMA	78	42	47	35	37	38	600	600	600	313	320	320	233	233	233	300	267	267
KIBUNGO	90	37	38	35	37	37	567	633	633	327	330	327	233	233	233	283	267	267
KIBUYE	93	62	63	35	35	35	500	500	500	327	317	320	217	200	200	217	150	150
KIGALI NGARI	82	43	47	37	37	40	633	667	667	320	320	320	200	250	250	267	300	300
KIGALI VILLE	95	52	56	42	50	50	700	800	800	300	320	320	317	250	250	467	467	467
RUHENGERI	113	67	68	38	36	36	533	533	533	320	307	307	217	217	217	233	233	233
UMUTARA	97	38	40	33	37	35	533	667	667	323	340	343	217	217	217	300	267	267
Rwanda	94	53	55	36	39	40	593	647	650	321	320	321	231	232	232	287	289	289

oct-2002

Evolution des prix (Frw/kg) durant les derniers 22 mois

Rwanda



Légende: La courbe est relative aux 10 derniers mois, l'histogramme est relatif à l'année qui précède les dix derniers mois