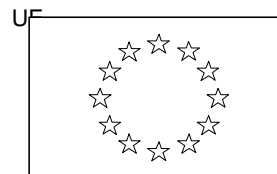




MINAGRI

**Mercuriales N° 188**  
Du 28/10/2002 au 09/11/2002



SISA

**Market Price List # 188**  
From 10/28/2002 to 11/09/2002

Acronyme	Français	English	Kinyarwanda
SOR	Sorgho rouge	Sorghum	Amasaka
MAI	Maïs	Maize	Ibigori
F_MAI	Farine de maïs	Maize flour	Ifu y'ibigori
RIZ	Riz	Rice	Umuceli
BLE	Blé	Wheat	Ingano
F_BLE	Farine de blé	Wheat flour	Ifu y'ingano
MAN	Manioc	Cassava	Imyumbati
F_MAN	Farine de manioc	Cassava flour	Ifu y'imyumbati
PAT_D	Patate douce	Sweet potato	Ibijumba
PDT	Pomme de terre	Irish potato	Ibirayi
BAN_F	Banane fruit	Banana fruit	Imineke
BAN_C	Banane à cuire	Cooking banana	Igitoki
HAR	Haricot	Bean	Ibishyimbo
PPO	Petits pois	Garden peas	Amashaza
ARA	Arachide décortiquée	Groundnut	Ubunyobwa
SOJ	Soja	Soya Bean	Soya
AUB	Aubergine locales	Egg plant	Intoryi ntoya
CHO	Chou	Cabbage	Amashu
OIG	Oignon rouges	Onion	Ubutunguru
TOM	Tomate	Tomato	Inyanya
MAR	Maracouja	Passion fruit	Amatunda
CAR	Carotte	Carrot	Karoti
VIA	Viande	Meat	Inyama (Imvange)
POI	Poisson	Fish	Indagara
LAI_F	Lait caillé	Soured milk	Ikivuguto
LAI_P	Lait en poudre	Powder milk	Amata y'ifu
OEU	Oeuf	Egg	Amagi
BIE_B	Bière de banane	Banana beer	Urwagwa
BIE_S	Bière de sorgho	Sorghum beer	Ikigage
PRI	Primus	Primus	Pirimusi
HUI	Huile de palme	Palm oil	Amamesa
SEL	Sel	Salt	Umunyu
SUC	Sucre	Sugar	Isukali
THE	Thé	Tea	Icyayi
CAF	Café parche	Coffee	Ikawa
CHA	Charbon de bois	Charcoal	Amakara
MOJ	Main d'oeuvre journalière	Day labourer	Nyakabyizi
NPK	Engrais NPK	NPK fertilizer	NPK
UREE	Engrais Urée	Urea fertilizer	Ure
DAP	Engrais DAP	DAP fertilizer	DAP
DITH	DITHANE (fongicide)	DITHANE (fungicide)	Ditane
ACTE	ACTELLIC (insecticide)	ACTELLIC (insecticide)	Akitelike

*Note :* Les prix ont été relevés sur les marchés du Rwanda. Ils ne sont donc ni réglementaires, ni recommandés. *These prices have been collected on the Rwandan markets. They are therefore neither statutory, nor recommended.* Ibi biciro byabonetse ku masoko y'u Rwanda. Ntawe ugutegeka kubigurishaho cyangwa kubiguraho utabishaka. Ntabwo ari ibiciro byashyizweho na Leta.

Mercuriales	De / From	A / To
188	28/10/02	09/11/02

PROVINCE	DISTRICT	MARCHE	DAT.	SOR.	MAI.	F.MAI.	RIZ.	BLE.	F.BLE.	MAN.	F.MAN.	PAT.	D.	PDT.	BAN.	F.	BAN.	C.	HAR.	PPO.	SOJ.	ARA.	AUB.	CHO.	OIG.	TOM.	MAR.	
BUTARE	KIRUHURA	RUGOGWE	02/11/02	70	70	100	200		200	45	60	20	65	50	45	150	120	150	300	35	25	165	40	200				
	VILLE_DE_BUTARE	BUTARE	28/10/02	75	75	100	240		190		55	25	60	80	45	120	120	170	330	60	45	180	60	250				
	VILLE_DE_NYANZA	NYANZA	28/10/02	80	75	120	220		200	35	50	25	65	80	45	150	140	180	320	40	35	160	50	230				
Moyenne BUTARE					<b>75</b>	<b>73</b>	<b>107</b>	<b>220</b>		<b>197</b>	<b>40</b>	<b>55</b>	<b>23</b>	<b>63</b>	<b>70</b>	<b>45</b>	<b>140</b>	<b>127</b>	<b>167</b>	<b>317</b>	<b>45</b>	<b>35</b>	<b>168</b>	<b>50</b>	<b>227</b>			
BYUMBA	KISARO	GASEKE	01/11/02	65	100	120	240			40	70	22	55	40	30	125	200	150	320	40	30	170	30	160				
	VILLE_DE_BYUMBA	BYUMBA	02/11/02	65	100	140	250	90	150		80	25	55	50	35	130	150	160	320	50	30	180	50	170				
Moyenne BYUMBA					<b>65</b>	<b>100</b>	<b>130</b>	<b>245</b>	<b>90</b>	<b>150</b>	<b>40</b>	<b>75</b>	<b>24</b>	<b>55</b>	<b>45</b>	<b>33</b>	<b>128</b>	<b>175</b>	<b>155</b>	<b>320</b>	<b>45</b>	<b>30</b>	<b>175</b>	<b>40</b>	<b>165</b>			
CYANGUGU	IMPALA	BUSHENGE		75	40	110	220			45	65	19	50	50	30	130	250	180	300	38	30	170	37	170				
	NYAMASHEKE	KIRAMBO	06/11/02	80	70	100	230			45	65	20	50	50	30	130	230	180	320	39	40	160	50	180				
	VILLE_DE_CYANGUGU	KAMEMBE	05/11/02	70	80	100	220			50	70	27	65	70	30	130	200	170	320	30	35	190	35	160				
Moyenne CYANGUGU					<b>75</b>	<b>63</b>	<b>103</b>	<b>223</b>		<b>47</b>	<b>67</b>	<b>22</b>	<b>55</b>	<b>57</b>	<b>30</b>	<b>130</b>	<b>227</b>	<b>177</b>	<b>313</b>	<b>36</b>	<b>35</b>	<b>173</b>	<b>41</b>	<b>170</b>				
GIKONGORO	KADUHA	KADUHA	29/10/02	80	70	110	250	140	170	45	60	18	55	55	37	140	135	180	330	60	45	180	60	190				
	MUDASOMWA	GASARENDA	01/11/02	80	60	100	250	105	150	45	65	20	50	80	45	135	120	170	350	55	40	180	70	200				
	VILLE_DE_GIKONGORO	GIKONGORO	02/11/02	75	80	120	250	120	150	45	60	25	55	80	50	140	130	160	330	60	45	180	70	230				
Moyenne GIKONGORO					<b>78</b>	<b>70</b>	<b>110</b>	<b>250</b>	<b>122</b>	<b>157</b>	<b>45</b>	<b>62</b>	<b>21</b>	<b>53</b>	<b>72</b>	<b>44</b>	<b>138</b>	<b>128</b>	<b>170</b>	<b>337</b>	<b>58</b>	<b>43</b>	<b>180</b>	<b>67</b>	<b>207</b>			
GISENYI	KANAMA	MAHOKO	08/11/02	70	70	100	250	110	160		80	20	40	45	35	120	150	170	320	40	18	140	80	200				
	MUTURA	KORA	06/11/02		65	105	250		180		70	35	35	50	45	130	120	200	320	45	18	155	75	190				
	VILLE_DE_GISENYI	GISENYI	07/11/02	80	70	110	270		180		100	30	36	75	50	100	200	160	300	40	30	170	50	180				
Moyenne GISENYI					<b>75</b>	<b>68</b>	<b>105</b>	<b>257</b>	<b>110</b>	<b>173</b>	<b>83</b>	<b>28</b>	<b>37</b>	<b>57</b>	<b>43</b>	<b>117</b>	<b>157</b>	<b>177</b>	<b>313</b>	<b>42</b>	<b>22</b>	<b>155</b>	<b>68</b>	<b>190</b>				
GITARAMA	KAMONYI	GACURABWENGE	09/11/02	75	70	105	260		200	30	60	25	65	70	45	130	160	150	320	38	40	160	35	200				
	VILLE_DE_GITARAMA	GITARAMA	09/11/02	75	100	150	250		200	35	47	35	50	80	45	120	120	180	330	50	40	170	40	220				
	VILLE_DE_RUHANGO	RUHANGO	08/11/02	80	70	100	250		200	35	45	35	50	80	45	120	120	175	330	50	40	170	40	240				
Moyenne GITARAMA					<b>77</b>	<b>80</b>	<b>118</b>	<b>253</b>		<b>200</b>	<b>33</b>	<b>51</b>	<b>32</b>	<b>55</b>	<b>77</b>	<b>45</b>	<b>123</b>	<b>133</b>	<b>168</b>	<b>327</b>	<b>46</b>	<b>40</b>	<b>167</b>	<b>38</b>	<b>220</b>			
KIBUNGO	RUSUMO	GATORE	01/11/02	55	70	110	220			25	40	20	70	25	25	120	160	150	300	35	25	150	37	200				
	VILLE_DE_KIBUNGO	KIBUNGO	30/10/02	50		150	270		200	25	45	25	70	40	20	160	200	170	350	50	40	180	40	240				
	VILLE_DE_RWAMAGANA	RWAMAGANA	30/10/02	45		120	220		200	25	45	25	65	50	23	160	200	160	360	60	30	200	40	220				
Moyenne KIBUNGO					<b>50</b>	<b>70</b>	<b>127</b>	<b>237</b>		<b>200</b>	<b>25</b>	<b>43</b>	<b>23</b>	<b>68</b>	<b>38</b>	<b>23</b>	<b>147</b>	<b>187</b>	<b>160</b>	<b>337</b>	<b>48</b>	<b>32</b>	<b>177</b>	<b>39</b>	<b>220</b>			
KIBUYE	BUDAHA	KIRINDA	04/11/02	80	100	130	260			50	80	22	50	60	42	150	150	180	350	40	30	180	40	170				
	ITABIRE	BIRAMBO	05/11/02	80	100	120	260			50	80	25	50	50	45	150	150	170	350	40	30	200	40	160				
	VILLE_DE_KIBUYE	KIBIRIZI	06/11/02	75	100	130	270			50	80	25	50	50	40	140	180	170	320	40	30	170	50	170				
Moyenne KIBUYE					<b>78</b>	<b>100</b>	<b>127</b>	<b>263</b>		<b>50</b>	<b>80</b>	<b>24</b>	<b>50</b>	<b>53</b>	<b>42</b>	<b>147</b>	<b>160</b>	<b>173</b>	<b>340</b>	<b>40</b>	<b>30</b>	<b>183</b>	<b>43</b>	<b>167</b>				
KIGALI NGARI	BICUMBI	KARENGE	04/11/02	57	60	90	250			27	50	13	55	25	18	100	120	150	320	55	37	200	35	250				
	KABUGA	KABUGA	05/11/02	65	70	100	250		200	35	50	18	40	60	25	120	120	180	330	55	40	170	50	250				
	NYAMATA	NYAMATA	30/10/02	50	70	90	250			25	45	18	60	50	30	100	100	160	300	75	50	200	50	250				
Moyenne KIGALI NGARI					<b>57</b>	<b>67</b>	<b>93</b>	<b>250</b>		<b>200</b>	<b>29</b>	<b>48</b>	<b>16</b>	<b>52</b>	<b>45</b>	<b>24</b>	<b>107</b>	<b>113</b>	<b>163</b>	<b>317</b>	<b>62</b>	<b>42</b>	<b>190</b>	<b>45</b>	<b>250</b>			
KIGALI VILLE	KACYIRU	REMERA	07/11/02	95	100	150	280		200	40	60	50	55	80	50	150	150	200	350	55	50	200	50	250				
	KICUKIRO	KICUKIRO	07/11/02	95	100	150	280		200	40	60	50	60	80	50	150	130	180	370	50	50	200	50	250				
	NYARUGENGE	KIGALI VILLE	07/11/02		120	170	280		200		75	50	55	100	50	140	250	200	390	65	60	200	60	250				
		NYABUGOGO	07/11/02	80	100	150	280		200	40	55	45	50	70	50	130	120	180	380	60	50	180	50	240				
	GIKONDO	GIKONDO	07/11/02	90	100	150	280		200	40	60	50	60	80	50	150	130	180	380	65	55	200	50	250				
Moyenne KIGALI VILLE					<b>90</b>	<b>103</b>	<b>153</b>	<b>280</b>		<b>200</b>	<b>40</b>	<b>63</b>	<b>49</b>	<b>57</b>	<b>83</b>	<b>51</b>	<b>143</b>	<b>163</b>	<b>188</b>	<b>375</b>	<b>60</b>	<b>53</b>	<b>197</b>	<b>52</b>	<b>247</b>			
RUHENGERI	KIGOMBE	RUHENGERI	07/11/02	75	65	100	270	110	140		60	20	42	75	45	120	130	180	320	35	20	150	70	195				
	MUTOBO	BYANGABO	08/11/02	75	65	105	270	100	150	55	80	25	33	55	50	110	170	160	320	40	14	150	50	160				
	NYARUTOVU	GAKENKE	08/11/02	75	70	100	270	90	140	55	80	20	40	60	45	110	160	160	320	40	30	160	45	160				
Moyenne RUHENGERI					<b>75</b>	<b>67</b>	<b>102</b>	<b>270</b>	<b>100</b>	<b>143</b>	<b>55</b>	<b>73</b>	<b>22</b>	<b>38</b>	<b>63</b>	<b>47</b>	<b>113</b>	<b>153</b>	<b>167</b>	<b>320</b>	<b>38</b>	<b>21</b>	<b>153</b>	<b>55</b>	<b>172</b>			
UMUTARA	GABIRO	KABARORE	29/10/02	45		120	270			25	50	17	65	40	22	130	150	160	340	50	40	180	75	240				
	MURAMBI	KIRAMURUZI	29/10/02	45		120	250			25	50	17	65	50	20	130		160	340	60	40	180	65	240				
		RWAGITIMA	30/10/02	60	75	100	250			30	45	16	65	23	15	130	140	160	300	40	40	160	40	230				
Moyenne Umutara					<b>50</b>	<b>75</b>	<b>113</b>	<b>257</b>		<b>27</b>	<b>48</b>	<b>17</b>																

Mercuriales	De / From	A / To
188	28/10/02	09/11/02

PROVINCE	DISTRICT	MARCHE	DAT.	CAR.	VIA.	POI.	LAI_F.	LAI_P.	OEU.	BIE_B.	BIE_S.	PRI.	HUI.	SEL.	SUC.	THE.	CAF.	CHA.	MOJ.	NPK.	DAP.	UREE.	DITH.	ACTE.
BUTARE	KIRUHURA	RUGOGWE	02/11/02	80	600	450	200	1600	35	60	50	300	350	120	320	700	1000	250	240	240	220	2000	1000	
	VILLE_DE_BUTARE	BUTARE	28/10/02	100	600	400	250	1550	45	100	50	250	300	120	320	600	1300	300	250	220	250	2000	1000	
	VILLE_DE_NYANZA	NYANZA	28/10/02	90	600	450	200	1600	40	80	50	250	300	120	320	700	1400	300	230	230	200	2000	1000	
Moyenne BUTARE				<b>90</b>	<b>600</b>	<b>433</b>	<b>217</b>	<b>1583</b>	<b>40</b>	<b>80</b>	<b>50</b>	<b>267</b>	<b>317</b>	<b>120</b>	<b>320</b>	<b>667</b>	<b>1233</b>	<b>283</b>	<b>240</b>	<b>230</b>	<b>223</b>	<b>2000</b>	<b>1000</b>	
BYUMBA	KISARO	GASEKE	01/11/02	60	700	450	250	1550	40	100	50	250	300	120	320	780	1250	250	230		220	1800	800	
	VILLE_DE_BYUMBA	BYUMBA	02/11/02	50	700	430	200	1600	40	100	50	250	350	100	320	800	160	1400	300	240	240	240	2000	1000
Moyenne BYUMBA				<b>55</b>	<b>700</b>	<b>440</b>	<b>225</b>	<b>1575</b>	<b>40</b>	<b>100</b>	<b>50</b>	<b>250</b>	<b>325</b>	<b>110</b>	<b>320</b>	<b>790</b>	<b>160</b>	<b>1325</b>	<b>275</b>	<b>235</b>	<b>240</b>	<b>230</b>	<b>1900</b>	<b>900</b>
CYANGUGU	IMPALA	BUSHENGE		85	700	450	250	1600	35	50	30	300	330	120	320	600	150	1200	200	240	240	230	1900	1000
	NYAMASHEKE	KIRAMBO	06/11/02	85	700	450	250	1600	35	50	30	300	280	120	320	700	150	1200	200	240	240	220	2000	1000
	VILLE_DE_CYANGUGU	KAMEMBE	05/11/02	100	800	500	250	1600	40	70	50	250	380	120	320	700	1700	300	250	250	250	2000	1000	
Moyenne CYANGUGU				<b>90</b>	<b>733</b>	<b>467</b>	<b>250</b>	<b>1600</b>	<b>37</b>	<b>57</b>	<b>37</b>	<b>283</b>	<b>330</b>	<b>120</b>	<b>320</b>	<b>667</b>	<b>150</b>	<b>1367</b>	<b>233</b>	<b>243</b>	<b>243</b>	<b>233</b>	<b>1967</b>	<b>1000</b>
GIKONGORO	KADUHA	KADUHA	29/10/02	110	600	400	250	1600	35	60	40	300	350	120	320	600	750	250	220	200	220	1900	1000	
	MUDASOMWA	GASARENDA	01/11/02	90	700	450	250	1600	40	100	30	300	350	120	320	500	850	200	220		200	1900		
	VILLE_DE_GIKONGORO	GIKONGORO	02/11/02	100	600	470	300	1600	45	100	50	300	350	120	320	500	900	300	220		220	1900	1000	
Moyenne GIKONGORO				<b>100</b>	<b>633</b>	<b>440</b>	<b>267</b>	<b>1600</b>	<b>40</b>	<b>87</b>	<b>40</b>	<b>300</b>	<b>350</b>	<b>120</b>	<b>320</b>	<b>533</b>	<b>833</b>	<b>250</b>	<b>220</b>	<b>200</b>	<b>213</b>	<b>1900</b>	<b>1000</b>	
GISENYI	KANAMA	MAHOKO	08/11/02	28	700	480	200	1600	35	50	50	250	300	120	310	600	1400	300	220	220	220	2000	1000	
	MUTURA	KORA	06/11/02	27	600	480	200	1600	35	100	50	250	300	120	320	600	1600	200	210	210	200	1800	900	
	VILLE_DE_GISENYI	GISENYI	07/11/02	40	700	460	200	1600	45	100	50	250	250	100	300	650	1800	400	230	230	200	2000	1000	
Moyenne GISENYI				<b>32</b>	<b>667</b>	<b>473</b>	<b>200</b>	<b>1600</b>	<b>38</b>	<b>83</b>	<b>50</b>	<b>250</b>	<b>283</b>	<b>113</b>	<b>310</b>	<b>617</b>	<b>1600</b>	<b>300</b>	<b>220</b>	<b>220</b>	<b>207</b>	<b>1933</b>	<b>967</b>	
GITARAMA	KAMONYI	GACURABWENGE	09/11/02	60	600	450	200	1600	35	60	50	250	380	120	320	700	1300	200	240	240	220	2000	1000	
	VILLE_DE_GITARAMA	GITARAMA	09/11/02	80	600	450	250	1550	40	80	50	250	290	120	300	500	1400	300	240	240	240	2000	1000	
	VILLE_DE_RUHANGO	RUHANGO	08/11/02	95	600	500	250	1600	40	80	50	250	280	120	320	600	160	1400	300	250	250	2000		
Moyenne GITARAMA				<b>78</b>	<b>600</b>	<b>467</b>	<b>233</b>	<b>1583</b>	<b>38</b>	<b>73</b>	<b>50</b>	<b>250</b>	<b>317</b>	<b>120</b>	<b>313</b>	<b>600</b>	<b>160</b>	<b>1367</b>	<b>267</b>	<b>243</b>	<b>243</b>	<b>230</b>	<b>2000</b>	<b>1000</b>
KIBUNGO	RUSUMO	GATORE	01/11/02	90	600	470	200	1600	35	40	50	300	400	120	320	700	1100	200	250	250	200	2000	1000	
	VILLE_DE_KIBUNGO	KIBUNGO	30/10/02	100	600	500	250	1600	40	50	50	250	350	120	320	700	1300	300	250	250	200	2000	1000	
	VILLE_DE_RWAMAGANA	RWAMAGANA	30/10/02	100	700	550	250	1600	40	50	50	250	300	120	310	800	140	1400	300	250	250	250	2000	1000
Moyenne KIBUNGO				<b>97</b>	<b>633</b>	<b>507</b>	<b>233</b>	<b>1600</b>	<b>38</b>	<b>47</b>	<b>50</b>	<b>267</b>	<b>350</b>	<b>120</b>	<b>317</b>	<b>733</b>	<b>140</b>	<b>1267</b>	<b>267</b>	<b>250</b>	<b>250</b>	<b>217</b>	<b>2000</b>	<b>1000</b>
KIBUYE	BUDAHA	KIRINDA	04/11/02	500	460	200	1600	40	70	50	300	350	120	320	800	1200	150	250	250	200	2000	1000		
	ITABIRE	BIRAMBO	05/11/02	500	450	200	1600	40	80	50	300	360	120	320	700	1400	150	250	250	250	2000	1000		
	VILLE_DE_KIBUYE	KIBIRIZI	06/11/02	60	550	450	200	1550	40	70	50	250	270	120	320	600	1400	150	250	250	200	2000	1000	
Moyenne KIBUYE				<b>60</b>	<b>517</b>	<b>453</b>	<b>200</b>	<b>1583</b>	<b>40</b>	<b>73</b>	<b>50</b>	<b>283</b>	<b>327</b>	<b>120</b>	<b>320</b>	<b>700</b>	<b>1333</b>	<b>150</b>	<b>250</b>	<b>250</b>	<b>217</b>	<b>2000</b>	<b>1000</b>	
KIGALI NGARI	BICUMBI	KARENGE	04/11/02	100	700	470	250	1550	40	80	50	300	350	120	300	700	140	1350	300	210	200	1800		
	KABUGA	KABUGA	05/11/02	100	700	450	250	1550	40	100	50	250	300	120	300	700	1200	300	220	200		1800		
	NYAMATA	NYAMATA	30/10/02	110	600	450	250	1550	45	100	50	250	350	120	320	600	170	1500	300	230	200	230	2000	1000
Moyenne KIGALI NGARI				<b>103</b>	<b>667</b>	<b>457</b>	<b>250</b>	<b>1550</b>	<b>42</b>	<b>93</b>	<b>50</b>	<b>267</b>	<b>333</b>	<b>120</b>	<b>307</b>	<b>667</b>	<b>155</b>	<b>1350</b>	<b>300</b>	<b>220</b>	<b>200</b>	<b>230</b>	<b>1867</b>	<b>1000</b>
KIGALI VILLE	KACYIRU	REMERA	07/11/02	100	800	520	250	1550	50	150	50	250	350	120	300	800	1650	400	230	230		2000	1000	
	KICUKIRO	KICUKIRO	07/11/02	100	800	540	250	1550	50	100	50	250	350	120	300	800	1600	400	230	230		2000		
	NYARUGENGE	KIGALI VILLE	07/11/02	100	800	500	250	1600	50	150	50	250	350	120	300	800	1700	500	250	230	250	2000	1000	
		NYABUGOGO	07/11/02	80	800	500	250	1550	50	150	50	250	330	120	300	800	1600	500	250	240	220	2000	1000	
	GIKONDO	GIKONDO	07/11/02	100	800	500	250	1550	50	150	50	250	350	120	300	800	1500	500	250	250		2000	1000	
Moyenne KIGALI VILLE				<b>97</b>	<b>800</b>	<b>513</b>	<b>250</b>	<b>1567</b>	<b>50</b>	<b>142</b>	<b>50</b>	<b>250</b>	<b>347</b>	<b>120</b>	<b>300</b>	<b>800</b>	<b>1608</b>	<b>467</b>	<b>242</b>	<b>237</b>	<b>230</b>	<b>2000</b>	<b>1000</b>	
RUHENGERI	KIGOMBE	RUHENGERI	07/11/02	50	600	450	250	1550	40	100	50	250	280	120	320	600	1900	300	220	220	200	1800	1000	
	MUTOBO	BYANGABO	08/11/02	40	500	460	200	1600	35	60	50	250	320	110	300	700	1700	200	230	230	200	2000	900	
	NYARUTOVU	GAKENKE	08/11/02	50	500	450	200	1600	35	80	50	250	300	100	300	650	1500	200	230	230	200	2000	1000	
Moyenne RUHENGERI				<b>47</b>	<b>533</b>	<b>453</b>	<b>217</b>	<b>1583</b>	<b>37</b>	<b>80</b>	<b>50</b>	<b>250</b>	<b>300</b>	<b>110</b>	<b>307</b>	<b>650</b>	<b>1700</b>	<b>233</b>	<b>227</b>	<b>227</b>	<b>200</b>	<b>1933</b>	<b>967</b>	
UMUTARA	GABIRO	KABARORE	29/10/02		650	500	200	1600	35	50	50	300	350	120	330	600	1300	250	250	250	250	2000	1000	
	MURAMBI	KIRAMURUZI	29/10/02	120	700	500	250	1500	35	50	50	250	300	120	300	800	140	1100	300	250	250	250	2000	1000
		RWAGITIMA		30/10/02	100	700	450	200	1600	35	50	50	300	350	120	320	700	1300	250	250	250	240	2000	1000
Moyenne Umutara				<b>110</b>	<b>683</b>	<b>483</b>	<b>217</b>	<b>1567</b>	<b>35</b>	<b>50</b>	<b>50</b>	<b>283</b>	<b>333</b>	<b>120</b>	<b>317</b>	<b>700</b>	<b>140</b>	<b>1233</b>	<b>267</b>	<b>250</b>	<b>250</b>	<b>247</b>	<b>2000</b>	<b>1000</b>
Moyenne Rwanda				82	658	470	232	1582	40	85	48	266	328	118	313	684	151	1372	289	237	234	222	1963	98

Comparaison des prix moyens provinciaux actuels par rapport à la quinzaine précédente  
et par rapport à la même période de l'année précédente

PROVINCE	Moyenne de SORGHO			Moyenne de HARICOT			Moyenne de MAIS			Moyenne de PATATE DOUCE			Moyenne de MANIOC			Moyenne de BANANE C		
	Année Préc	Quinz Préc	Actuel	Année Préc	Quinz Préc	Actuel	Année Préc	Quinz Préc	Actuel	Année Préc	Quinz Préc	Actuel	Année Préc	Quinz Préc	Actuel	Année Préc	Quinz Préc	Actuel
BUTARE	79	70	75	113	130	140	74	72	73	20	20	23	69	38	40	48	42	45
BYUMBA	73	60	65	108	120	128	68		100	16	24	24	80	35	40	45	33	33
CYANGUGU	79	73	75	103	127	130	77	70	73	15	20	22	55	40	47	34	26	30
GIKONGORO	79	78	78	120	130	138	78	63	70	21	18	21	72	45	45	45	40	44
GISENYI	93	75	75	112	113	117	63	60	68	28	24	28				42	41	43
GITARAMA	70	74	77	103	120	123	72	77	80	19	27	32	63	32	33	50	40	45
KIBUNGO	58	48	50	103	117	147	58	55	70	13	19	23	60	22	25	37	19	23
KIBUYE	80	72	78	123	123	147	78	80	100	17	22	24	73	45	50	37	37	42
KIGALI NGARI	58	55	57	95	100	107	53	62	67	13	14	16	58	25	29	48	22	24
KIGALI VILLE	90	88	90	122	147	143	91	104	103	31	46	49	63	37	40	43	45	51
RUHENGERI	82	73	75	107	113	113	70	63	67	26	20	22	70	45	55	44	42	47
UMUTARA	53	43	50	92	110	130	50	55	75	13	12	17	60	22	27	33	16	19
Rwanda	74	69	72	108	123	131	69	72	81	19	24	27	65	35	39	42	34	38

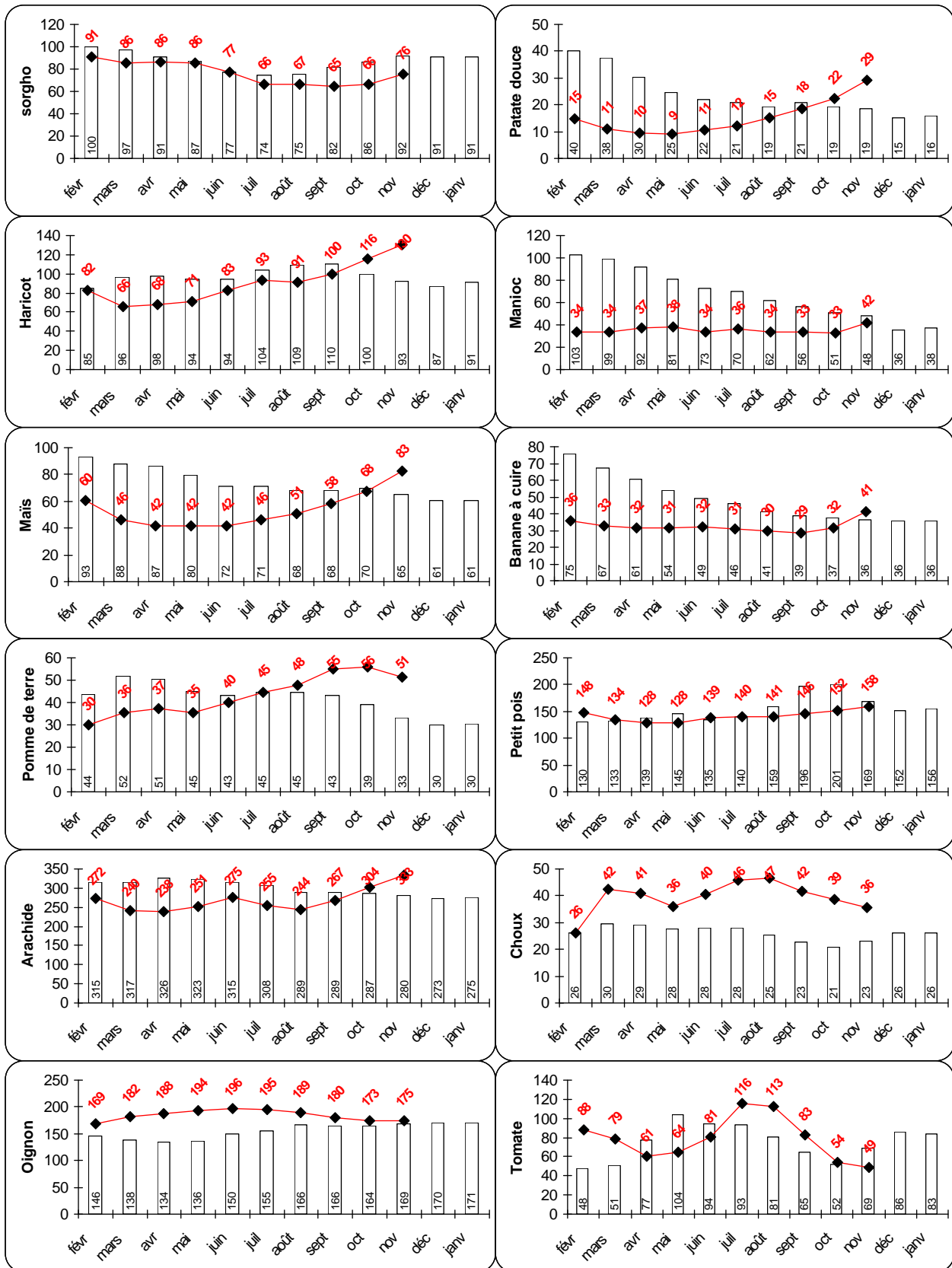
PROVINCE	Moyenne de POMME de T.			Moyenne d'ARACHIDE			Moyenne d'OIGNON			Moyenne RIZ			Moyenne TOMATE			Moyenne de CHOUX		
	Année Préc	Quinz Préc	Actuel	Année Préc	Quinz Préc	Actuel	Année Préc	Quinz Préc	Actuel	Année Préc	Quinz Préc	Actuel	Année Préc	Quinz Préc	Actuel	Année Préc	Quinz Préc	Actuel
BUTARE	48	63	63	323	303	317	173	175	168	197	215	220	80	55	50	27	35	35
BYUMBA	45	50	55	270	300	320	145	165	175	225	250	245	93	40	40	23	30	30
CYANGUGU	46	53	55	307	300	313	140	173	173	200	223	223	43	42	41	21	37	35
GIKONGORO	47	58	53	338	320	337	167	180	180	237	250	250	87	67	67	25	42	43
GISENYI	31	40	37	293	300	313	147	160	155	237	257	257	97	58	68	15	22	22
GITARAMA	45	57	55	310	300	327	160	170	167	217	255	253	70	38	38	25	43	40
KIBUNGO	50	70	68	257	300	337	150	160	177	213	237	237	95	40	39	32	33	32
KIBUYE	37	49	50	300	290	340	143	167	183	240	263	263	87	43	43	30	30	30
KIGALI NGARI	50	55	52	313	287	317	195	190	190	217	250	250	73	40	45	26	45	42
KIGALI VILLE	45	54	57	307	353	375	190	197	197	223	280	280	102	49	52	42	52	53
RUHENGERI	35	38	38	287	300	320	140	153	153	230	263	270	87	50	55	17	23	21
UMUTARA	45	67	65	253	273	327	147	150	173	235	253	257	107	57	60	28	38	40
Rwanda	44	55	54	297	306	332	158	172	176	222	252	253	85	49	50	26	37	37

PROVINCE	Moyenne Farine de Manioc			Moyenne d'Œufs			Moyenne de Viande			Moyenne de Sucre			Moyenne de Lait caillé			Moyenne de Main d'œuvre		
	Année Préc	Quinz Préc	Actuel	Année Préc	Quinz Préc	Actuel	Année Préc	Quinz Préc	Actuel	Année Préc	Quinz Préc	Actuel	Année Préc	Quinz Préc	Actuel	Année Préc	Quinz Préc	Actuel
BUTARE	87	50	55	35	40	40	600	600	600	323	320	320	233	217	217	333	283	283
BYUMBA	98	63	75	35	40	40	550	550	650	320	320	320	250	225	225	275	275	275
CYANGUGU	77	60	67	33	37	37	733	767	733	327	320	320	200	250	250	250	233	233
GIKONGORO	92	60	62	35	38	40	583	633	633	333	320	320	233	267	267	250	250	250
GISENYI	123	73	83	42	38	38	567	667	667	320	313	310	233	200	200	267	300	300
GITARAMA	78	47	51	35	38	38	600	600	600	313	320	313	233	233	233	300	267	267
KIBUNGO	90	38	43	35	37	38	567	633	633	327	327	317	233	233	233	283	267	267
KIBUYE	93	63	80	35	35	40	500	500	517	327	320	320	217	200	200	217	150	150
KIGALI NGARI	82	47	48	37	40	42	633	667	667	320	320	307	200	250	250	267	300	300
KIGALI VILLE	95	56	63	42	50	50	700	800	800	300	320	300	317	250	250	467	467	467
RUHENGERI	113	68	73	38	36	37	533	533	533	320	307	307	217	217	217	233	233	233
UMUTARA	97	40	48	33	35	35	533	667	683	323	343	317	217	217	217	300	267	267
Rwanda	94	55	62	36	40	40	593	650	655	321	321	313	231	232	232	287	289	289

nov-2002

Evolution des prix (Frw/kg) durant les derniers 22 mois

Rwanda



Légende: La courbe est relative aux 10 derniers mois, l'histogramme est relatif à l'année qui précède les dix derniers mois