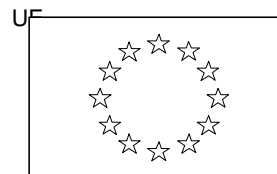




MINAGRI

Mercuriales N° 189
Du 11/11/2002 au 23/11/2002



SISA

Market Price List # 189
From 11/11/2002 to 11/23/2002

Acronyme	Français	English	Kinyarwanda
SOR	Sorgho rouge	Sorghum	Amasaka
MAI	Maïs	Maize	Ibigori
F_MAI	Farine de maïs	Maize flour	Ifu y'ibigori
RIZ	Riz	Rice	Umuceli
BLE	Blé	Wheat	Ingano
F_BLE	Farine de blé	Wheat flour	Ifu y'ingano
MAN	Manioc	Cassava	Imyumbati
F_MAN	Farine de manioc	Cassava flour	Ifu y'imyumbati
PAT_D	Patate douce	Sweet potato	Ibijumba
PDT	Pomme de terre	Irish potato	Ibirayi
BAN_F	Banane fruit	Banana fruit	Imineke
BAN_C	Banane à cuire	Cooking banana	Igitoki
HAR	Haricot	Bean	Ibishyimbo
PPO	Petits pois	Garden peas	Amashaza
ARA	Arachide décortiquée	Groundnut	Ubunyobwa
SOJ	Soja	Soya Bean	Soya
AUB	Aubergine locales	Egg plant	Intoryi ntoya
CHO	Chou	Cabbage	Amashu
OIG	Oignon rouges	Onion	Ubutunguru
TOM	Tomate	Tomato	Inyanya
MAR	Maracouja	Passion fruit	Amatunda
CAR	Carotte	Carrot	Karoti
VIA	Viande	Meat	Inyama (Imvange)
POI	Poisson	Fish	Indagara
LAI_F	Lait caillé	Soured milk	Ikivuguto
LAI_P	Lait en poudre	Powder milk	Amata y'ifu
OEU	Oeuf	Egg	Amagi
BIE_B	Bière de banane	Banana beer	Urwagwa
BIE_S	Bière de sorgho	Sorghum beer	Ikigage
PRI	Primus	Primus	Pirimusi
HUI	Huile de palme	Palm oil	Amamesa
SEL	Sel	Salt	Umunyu
SUC	Sucre	Sugar	Isukali
THE	Thé	Tea	Icyayi
CAF	Café parche	Coffee	Ikawa
CHA	Charbon de bois	Charcoal	Amakara
MOJ	Main d'oeuvre journalière	Day labourer	Nyakabyizi
NPK	Engrais NPK	NPK fertilizer	NPK
UREE	Engrais Urée	Urea fertilizer	Ure
DAP	Engrais DAP	DAP fertilizer	DAP
DITH	DITHANE (fongicide)	DITHANE (fungicide)	Ditane
ACTE	ACTELLIC (insecticide)	ACTELLIC (insecticide)	Akitelike

Note : Les prix ont été relevés sur les marchés du Rwanda. Ils ne sont donc ni réglementaires, ni recommandés. *These prices have been collected on the Rwandan markets. They are therefore neither statutory, nor recommended.* Ibi biciro byabonetse ku masoko y'u Rwanda. Ntawe ugutegeka kubigurishaho cyangwa kubiguraho utabishaka. Ntabwo ari ibiciro byashyizweho na Leta.

Mercuriales	De / From	A / To
189	11/11/02	23/11/02

PROVINCE	DISTRICT	MARCHE	DAT.	SOR.	MAI.	F.MAI.	RIZ.	BLE.	F.BLE.	MAN.	F.MAN.	PAT.	D.	PDT.	BAN.	F.	BAN.	C.	HAR.	PPO.	SOJ.	ARA.	AUB.	CHO.	OIG.	TOM.	MAR.
BUTARE	KIRUHURA	RUGOGWE	16/11/02	75	160	150	220			60	70	30	70	60	60	150	240	200	320	50	25	200	50	200	50	260	
	VILLE_DE_BUTARE	BUTARE	11/11/02	75	80	100	240		200		60	30	60	80	50	130	120	180	350	50	40	180	70	240			
	VILLE_DE_NYANZA	NYANZA	11/11/02	70		150	220		200	50	65	25	60	80	55	160	180	200	370	60	30	200	70	260			
Moyenne BUTARE				73	120	133	227		200	55	65	28	63	73	55	147	180	193	347	53	32	193	63	253			
BYUMBA	KISARO	GASEKE	15/11/02	70	100	120	250		200	50	80	25	60	50	35	140	220	170	350	50	35	170	50	180			
	VILLE_DE_BYUMBA	BYUMBA	16/11/02	65	100	140	250	100	150		90	30	55	55	37	140	160	180	350	50	35	180	60	180			
Moyenne BYUMBA				68	100	130	250	100	175	50	85	28	58	53	36	140	190	175	350	50	35	175	55	180			
CYANGUGU	IMPALA	BUSHENGE		80	70	110	220			40	60	20	55	50	40	140	250	180	320	35	30	200	40	180			
	NYAMASHEKE	KIRAMBO	20/11/02	80	70	100	240		35	50	25	50	47	40	140	230	180	330	40	35	180	45	200				
	VILLE_DE_CYANGUGU	KAMEMBE	19/11/02	85	90	120	240		250	60	80	50	55	80	50	130	200	200	350	100	35	200	120	200			
Moyenne CYANGUGU				82	77	110	233		250	45	63	32	53	59	43	137	227	187	333	58	33	193	68	193			
GIKONGORO	KADUHA	KADUHA	12/11/02	90	70	110	250	150	180	45	60	20	70	60	45	150	140	180	340	55	40	170	80	200			
	MUDASOMWA	GASARENDA	15/11/02	75	80	120	250	130	160	45	60	28	65	80	50	150	140	170	350	55	40	180	70	240			
	VILLE_DE_GIKONGORO	GIKONGORO	16/11/02	78	85	120	250	120	160	50	70	30	60	80	50	140	135	165	350	50	40	200	70	240			
Moyenne GIKONGORO				81	78	117	250	133	167	47	63	26	65	73	48	147	138	172	347	53	40	183	73	227			
GISENYI	KANAMA	MAHOKO	22/11/02	80	80	100	250	120	150		100	35	45	50	50	120			180	360	80	25	180	120	250		
	MUTURA	KORA	20/11/02		80	100	250	80			80	35	40	50	55	130					370	80	25	180	120	250	
	VILLE_DE_GISENYI	GISENYI	21/11/02	80	75	120	280		180		110	35	40	80	50	90	200	180	320	50	35	180	70	190			
Moyenne GISENYI				80	78	107	260	100	165		97	35	42	60	52	113	200	180	350	70	28	180	103	230			
GITARAMA	KAMONYI	GACURABWENGE	23/11/02	80	150	130	240			50	70	25	60	60	60	140	350	160	350	83	20	200	100	250			
	VILLE_DE_GITARAMA	GITARAMA	23/11/02	75	100	150	250		200	40	50	35	60	80	60	120	130	180	340	45	30	250	40	220			
	VILLE_DE_RUHANGO	RUHANGO	22/11/02	80	75	100	260		200	40	50	35	56	80	60	130	120	180	340	40	30	220	40	240			
Moyenne GITARAMA				78	108	127	250		200	43	57	32	59	73	60	130	200	173	343	56	27	223	60	237			
KIBUNGO	RUSUMO	GATORE	15/11/02	60	80	120	200		25	50	25	70	25	30	120	120	140	350	80	50	180	50	250				
	VILLE_DE_KIBUNGO	KIBUNGO	13/11/02	55		150	260		200	30	55	30	70	45	25	160	200	180	370	55	45	200	50	250			
	VILLE_DE_RWAMAGANA	RWAMAGANA	13/11/02	50		120	250		200	35	55	30	65	55	25	155	200	170	380	75	40	200	50	230			
Moyenne KIBUNGO				55	80	130	237		200	30	53	28	68	42	27	145	173	163	367	70	45	193	50	243			
KIBUYE	BUDAHA	KIRINDA	18/11/02	85	100	130	270		50	75	25	50	65	45	150	170	190	370	45	35	180	60	190				
	ITABIRE	BIRAMBO	19/11/02	90	95	120	270		50	75	25	50	50	45	150	170	180	370	50	40	200	60	180				
	VILLE_DE_KIBUYE	KIBIRIZI	20/11/02	80	90	130	280		45	70	27	50	55	45	140	200	200	330	50	40	180	70	190				
Moyenne KIBUYE				85	95	127	273		48	73	26	50	57	45	147	180	190	357	48	38	187	63	187				
KIGALI NGARI	BICUMBI	KARENGE	18/11/02	65	70	100	250		30	50	16	60	30	22	110	130	150	350	60	40	250	32	240				
	KABUGA	KABUGA	19/11/02	70	80	110	250		200	40	60	25	50	60	40	120	130	180	340	50	40	200	45	240			
	NYAMATA	NYAMATA	13/11/02	60	80	100	250		30	50	20	60	50	40	100	110	170	320	70	50	200	55	240				
Moyenne KIGALI NGARI				65	77	103	250		200	33	53	20	57	47	34	110	123	167	337	60	43	217	44	240			
KIGALI VILLE	KACYIRU	REMERA	21/11/02	95	100	150	280		200	50	70	50	60	80	65	150	150	200	360	45	50	250	60	245			
	KICUKIRO	KICUKIRO	21/11/02	95	100	150	280		200	50	70	50	65	90	65	140	130	180	375	45	50	230	50	260			
	NYARUGENGE	KIGALI VILLE	21/11/02		150	200	280		200	80	50	60	95	80	150	250	200	400	60	55	250	50	245				
		NYABUGOGO	22/11/02	80	100	150	270		200	40	60	40	50	70	55	120	120	170	360	50	40	200	50	230			
		GIKONDO	GIKONDO	21/11/02	90	100	150	280		200	45	65	50	65	85	70	150	140	180	380	60	50	250	50	240		
Moyenne KIGALI VILLE				90	108	158	278		200	46	70	48	60	84	66	142	165	185	376	53	48	238	52	245			
RUHENGERI	KIGOMBE	RUHENGERI	21/11/02	80	90	120	270	110	140		80	30	38	80	50	120			180	350	90	25	150	100	250		
	MUTOBO	BYANGABO	22/11/02	80	75	110	280	110	150	55	80	30	35	60	50	125	180	170	340	50	14	160	70	180			
	NYARUTOVU	GAKENKE	22/11/02	80	70	100	280	100	150	60	80	25	50	60	45	120	180	180	340	50	40	170	65	180			
Moyenne RUHENGERI				80	78	110	277	107	147	58	80	28	41	67	48	122	180	177	343	63	26	160	78	203			
UMUTARA	GABIRO	KABARORE	12/11/02	50		130	260		30	60	20	65	50	25	145			180	360	70	50	200	80				
	MURAMBI	KIRAMURUZI	12/11/02	50		110	250		200	40	60	20	65	50	30	150			180	360	80	50	200	70	250		
		RWAGITIMA		13/11/02	55	80	120	250		40	70	25		40	30	160	240	180	350	70	35	200	60	250			
Moyenne Umutara				52	80	120	253		200	37	63	22	65	47	28	152	240	180	357	73	45	200	70	250			
Moyenne Rwanda				75	92	125	255	113	187	44	68	31	57	63	47	136	177	179	3								

Mercuriales	De / From	A / To
189	11/11/02	23/11/02

PROVINCE	DISTRICT	MARCHE	DAT.	CAR.	VIA.	POI.	LAI_F.	LAI_P.	OEU.	BIE_B.	BIE_S.	PRI.	HUI.	SEL.	SUC.	THE.	CAF.	CHA.	MOJ.	NPK.	DAP.	UREE.	DITH.	ACTE.
BUTARE	KIRUHURA	RUGOGWE	16/11/02	100	600	600	200	1600	32	100	40	300	350	120	320	700	1100	300	240					1800
	VILLE_DE_BUTARE	BUTARE	11/11/02	90	600	450	250	1600	45	100	50	250	300	120	300	600	1300	300	250	250	220	2000	1000	
	VILLE_DE_NYANZA	NYANZA	11/11/02	90	700	550	200	1600	40	100	50	250	270	100	300	700	1500	300	240	240	220	1800	1000	
Moyenne BUTARE				93	633	533	217	1600	39	100	47	267	307	113	307	667	1300	300	243	245	220	1867	1000	
BYUMBA	KISARO	GASEKE	15/11/02	70	700	500	250	1550	40	100	50	250	300	120	320	750	1300	250	250		230	1800	800	
	VILLE_DE_BYUMBA	BYUMBA	16/11/02	60	600	450	200	1600	40	100	50	250	350	100	320	800	1400	300	240	230	240	1900	600	
Moyenne BYUMBA				65	650	475	225	1575	40	100	50	250	325	110	320	775	1350	275	245	230	235	1850	700	
CYANGUGU	IMPALA	BUSHENGE		80	800	550	250	1600	40	50	30	300	320	120	300	600	150	1200	200	240	240	230	2000	1000
	NYAMASHEKE	KIRAMBO	20/11/02	80	700	560	250	1600	40	50	30	300	270	120	300	700	150	1300	200	240	240	220	2000	1000
	VILLE_DE_CYANGUGU	KAMEMBE	19/11/02	120	800	580	200	1600	40	80	50	250	350	120	300	650	2200	300	250		250	1800		
Moyenne CYANGUGU				93	767	563	233	1600	40	60	37	283	313	120	300	650	150	1567	233	243	240	233	1933	1000
GIKONGORO	KADUHA	KADUHA	12/11/02	100	550	400	250	1600	35	100	50	300	350	120	320	600	600	250	220	220	200	2000	1000	
	MUDASOMWA	GASARENDA	15/11/02	100	700	480	300	1600	45	100	50	300	350	120	320	500	900	300	220	220	220	2000	1000	
	VILLE_DE_GIKONGORO	GIKONGORO	16/11/02	95	600	500	300	1600	45	100	50	300	360	120	300	500	900	300	220	220	200	2000	1000	
Moyenne GIKONGORO				98	617	460	283	1600	42	100	50	300	353	120	313	533	800	283	220	220	207	2000	1000	
GISENYI	KANAMA	MAHOKO	22/11/02	40	700	600	200	1600	35	50	50	250	280	120	300	600	1500	300	220	220	220	1800		
	MUTURA	KORA	20/11/02	40	600	600	200	1600	35	100	50	250	300	120	300	600	1600	200	210	210	200	1600		
	VILLE_DE_GISENYI	GISENYI	21/11/02	50	700	460	200	1600	50	100	50	250	250	100	300	650	1800	400	230	200	230	2000	1000	
Moyenne GISENYI				43	667	553	200	1600	40	83	50	250	277	113	300	617	1633	300	220	210	217	1800	1000	
GITARAMA	KAMONYI	GACURABWENGE	23/11/02	100	650	600	200	1600	40	100	50	250	350	120	320	650	1500	300	240		220	2000	1000	
	VILLE_DE_GITARAMA	GITARAMA	23/11/02	70	600	460	250	1600	40	80	50	250	280	120	300	500	1500	300	240	240	230	2000	800	
	VILLE_DE_RUHANGO	RUHANGO	22/11/02	90	600	480	250	1600	40	80	50	250	260	120	300	600	160	1500	300	250	250	250	2000	1000
Moyenne GITARAMA				87	617	513	233	1600	40	87	50	250	297	120	307	583	160	1500	300	243	245	233	2000	933
KIBUNGO	RUSUMO	GATORE	15/11/02		600	550	150	1600	35	50	50	250	400	120	300	700	1100	300				1800		
	VILLE_DE_KIBUNGO	KIBUNGO	13/11/02	110	600	550	250	1600	40	50	50	250	350	120	320	700	1350	300	250	250		2000	1000	
	VILLE_DE_RWAMAGANA	RWAMAGANA	13/11/02	110	700	570	250	1550	45	50	50	250	300	120	310	800	140	1400	300	250	240	230	1800	900
Moyenne KIBUNGO				110	633	557	217	1583	40	50	50	250	350	120	310	733	140	1283	300	250	245	230	1867	950
KIBUYE	BUDAHA	KIRINDA	18/11/02	100	500	480	200	1600	40	80	50	300	350	120	320	800	1200	200	250		250	1900		
	ITABIRE	BIRAMBO	19/11/02	80	500	500	200	1600	40	80	50	300	340	120	320	700	1400	200	250	220	250	1900		
	VILLE_DE_KIBUYE	KIBIRIZI	20/11/02	75	550	500	200	1550	40	70	50	250	280	120	320	800	1300	200	250	220	250	1900	1000	
Moyenne KIBUYE				85	517	493	200	1583	40	77	50	283	323	120	320	767	1300	200	250	220	250	1900	1000	
KIGALI NGARI	BICUMBI	KARENGE	18/11/02	110	700	550	250	1600	40	80	50	300	370	120	300	700	140	1400	300	210	210	200	2000	1000
	KABUGA	KABUGA	19/11/02	100	700	470	250	1600	40	100	50	250	280	120	300	700	1300	300	220	220	200	2000	1000	
	NYAMATA	NYAMATA	13/11/02	120	600	500	250	1600	45	100	50	250	380	120	320	600	1500	300	230	230	200	2000	1000	
Moyenne KIGALI NGARI				110	667	507	250	1600	42	93	50	267	343	120	307	667	140	1400	300	220	220	200	2000	1000
KIGALI VILLE	KACYIRU	REMERA	21/11/02	100	800	500	250	1600	50	150	50	250	350	120	300	800	1700	400	250	230	230	2000	1000	
	KICUKIRO	KICUKIRO	21/11/02	100	800	550	250	1600	50	100	50	250	350	120	300	800	1650	400	230	230	200	2000	1000	
	NYARUGENGE	KIGALI VILLE	21/11/02	90	800	500	250	1600	50	150	50	250	350	120	300	800	1800	500	250	250	200	2000	1000	
	GIKONDO	NYABUGOGO	22/11/02	70	800	480	250	1500	50	150	50	250	330	120	300	800	1500	500	250	250	200	2000	1000	
	GIKONDO	GIKONDO	21/11/02	100	800	550	250	1600	50	150	50	250	360	120	300	800	1600	500	250	250	230	2000	900	
	NYAMIRAMBO	NYAMIRAMBO	21/11/02	100	800	500	250	1600	50	150	50	250	350	120	300	800	1600	500	240	240	220	2000	1000	
Moyenne KIGALI VILLE				93	800	513	250	1583	50	142	50	250	348	120	300	800	1642	467	245	242	213	2000	983	
RUHENGERI	KIGOMBE	RUHENGERI	21/11/02	70	600	500	250	1600	40	100	50	250	300	100	300	600	2000	300	220	220	200	1800		
	MUTOBO	BYANGABO	22/11/02	50	500	500	200	1600	40	70	50	250	340	110	300	700	1700	200	230	200	200	2000	900	
	NYARUTOVU	GAKENKE	22/11/02	70	500	500	200	1550	40	80	50	250	330	100	300	650	1400	200	230	200	230	2000	1000	
Moyenne RUHENGERI				63	533	500	217	1583	40	83	50	250	323	103	300	650	1700	233	227	207	210	1933	950	
UMUTARA	GABIRO	KABARORE	12/11/02		600	550	200	1600	40	50	50	300	370	120	320	600	1400	250	250		240	1900		
	MURAMBI	KIRAMURUZI	12/11/02	130	700	550	200	1500	40	50	50	250	300	120	300	800	1200	300	250	240		240	1900	
		RWAGITIMA	13/11/02		700	550	150	1600	35	50	50	300	350	120	300									

Comparaison des prix moyens provinciaux actuels par rapport à la quinzaine précédente
et par rapport à la même période de l'année précédente

PROVINCE	Moyenne de SORGHO			Moyenne de HARICOT			Moyenne de MAIS			Moyenne de PATATE DOUCE			Moyenne de MANIOC			Moyenne de BANANE C		
	Année Préc	Quinz Préc	Actuel	Année Préc	Quinz Préc	Actuel	Année Préc	Quinz Préc	Actuel	Année Préc	Quinz Préc	Actuel	Année Préc	Quinz Préc	Actuel	Année Préc	Quinz Préc	Actuel
BUTARE	79	75	73	113	140	147	74	73	120	20	23	28	69	40	55	48	45	55
BYUMBA	73	65	68	108	128	140	68		100	16	24	28	80	40	50	45	33	36
CYANGUGU	79	75	82	103	130	137	77	73	77	15	22	32	55	47	45	34	30	43
GIKONGORO	79	78	81	120	138	147	78	70	78	21	21	26	72	45	47	45	44	48
GISENYI	93	75	80	112	117	113	63	68	78	28	28	35				42	43	52
GITARAMA	70	77	78	103	123	130	72	80	108	19	32	32	63	33	43	50	45	60
KIBUNGO	58	50	55	103	147	145	58	70	80	13	23	28	60	25	30	37	23	27
KIBUYE	80	78	85	123	147	147	78	100	95	17	24	26	73	50	48	37	42	45
KIGALI NGARI	58	57	65	95	107	110	53	67	77	13	16	20	58	29	33	48	24	34
KIGALI VILLE	90	90	90	122	143	142	91	103	108	31	49	48	63	40	46	43	51	66
RUHENGERI	82	75	80	107	113	122	70	67	78	26	22	28	70	55	58	44	47	48
UMUTARA	53	50	52	92	130	152	50	75	80	13	17	22	60	27	37	33	19	28
Rwanda	74	72	75	108	131	136	69	81	92	19	27	31	65	39	44	42	38	47

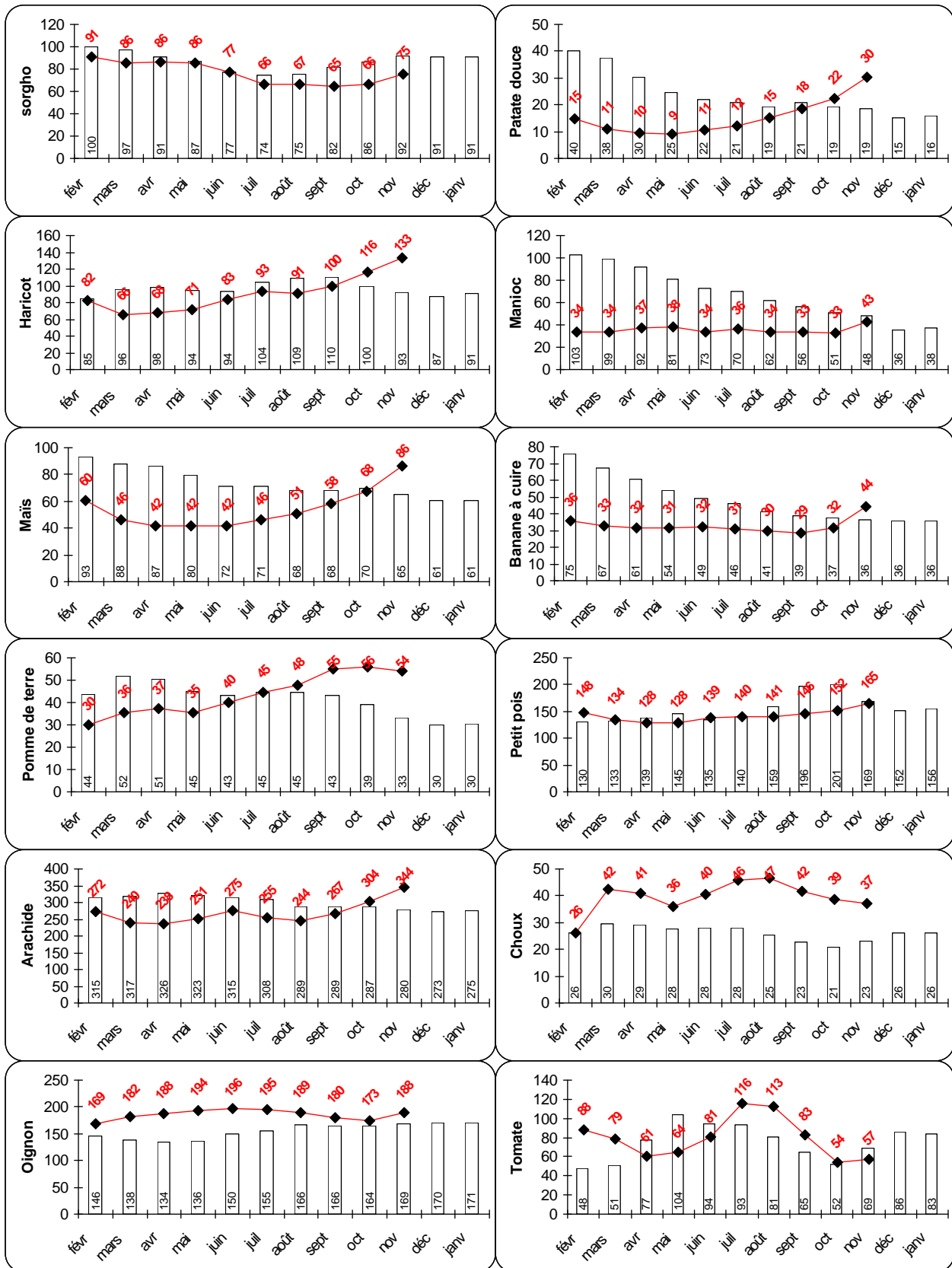
PROVINCE	Moyenne de POMME de T.			Moyenne d'ARACHIDE			Moyenne d'OIGNON			Moyenne RIZ			Moyenne TOMATE			Moyenne de CHOUX		
	Année Préc	Quinz Préc	Actuel	Année Préc	Quinz Préc	Actuel	Année Préc	Quinz Préc	Actuel	Année Préc	Quinz Préc	Actuel	Année Préc	Quinz Préc	Actuel	Année Préc	Quinz Préc	Actuel
BUTARE	48	63	63	323	317	347	173	168	193	197	220	227	80	50	63	27	35	32
BYUMBA	45	55	58	270	320	350	145	175	175	225	245	250	93	40	55	23	30	35
CYANGUGU	46	55	53	307	313	333	140	173	193	200	223	233	43	41	68	21	35	33
GIKONGORO	47	53	65	338	337	347	167	180	183	237	250	250	87	67	73	25	43	40
GISENYI	31	37	42	293	313	350	147	155	180	237	257	260	97	68	103	15	22	28
GITARAMA	45	55	59	310	327	343	160	167	223	217	253	250	70	38	60	25	40	27
KIBUNGO	50	68	68	257	337	367	150	177	193	213	237	237	95	39	50	32	32	45
KIBUYE	37	50	50	300	340	357	143	183	187	240	263	273	87	43	63	30	30	38
KIGALI NGARI	50	52	57	313	317	337	195	190	217	217	250	250	73	45	44	26	42	43
KIGALI VILLE	45	57	60	307	375	376	190	197	238	223	280	278	102	52	52	42	53	48
RUHENGERI	35	38	41	287	320	343	140	153	160	230	270	277	87	55	78	17	21	26
UMUTARA	45	65	65	253	327	357	147	173	200	235	257	253	107	60	70	28	40	45
Rwanda	44	54	57	297	332	353	158	176	199	222	253	255	85	50	64	26	37	38

PROVINCE	Moyenne Farine de Manioc			Moyenne d'Œufs			Moyenne de Viande			Moyenne de Sucre			Moyenne de Lait caillé			Moyenne de Main d'œuvre		
	Année Préc	Quinz Préc	Actuel	Année Préc	Quinz Préc	Actuel	Année Préc	Quinz Préc	Actuel	Année Préc	Quinz Préc	Actuel	Année Préc	Quinz Préc	Actuel	Année Préc	Quinz Préc	Actuel
BUTARE	87	55	65	35	40	39	600	600	633	323	320	307	233	217	217	333	283	300
BYUMBA	98	75	85	35	40	40	550	650	650	320	320	320	250	225	225	275	275	275
CYANGUGU	77	67	63	33	37	40	733	733	767	327	320	300	200	250	233	250	233	233
GIKONGORO	92	62	63	35	40	42	583	633	617	333	320	313	233	267	283	250	250	283
GISENYI	123	83	97	42	38	40	567	667	667	320	310	300	233	200	200	267	300	300
GITARAMA	78	51	57	35	38	40	600	600	617	313	313	307	233	233	233	300	267	300
KIBUNGO	90	43	53	35	38	40	567	633	633	327	317	310	233	233	217	283	267	300
KIBUYE	93	80	73	35	40	40	500	517	517	327	320	320	217	200	200	217	150	200
KIGALI NGARI	82	48	53	37	42	42	633	667	667	320	307	307	200	250	250	267	300	300
KIGALI VILLE	95	63	70	42	50	50	700	800	800	300	300	300	317	250	250	467	467	467
RUHENGERI	113	73	80	38	37	40	533	533	533	320	307	300	217	217	217	233	233	233
UMUTARA	97	48	63	33	35	38	533	683	667	323	317	307	217	217	183	300	267	267
Rwanda	94	62	68	36	40	42	593	655	659	321	313	307	231	232	228	287	289	303

nov-2002

Evolution des prix (Frw/kg) durant les derniers 22 mois

Rwanda



Légende: La courbe est relative aux 10 derniers mois, l'histogramme est relatif à l'année qui précède les dix derniers mois