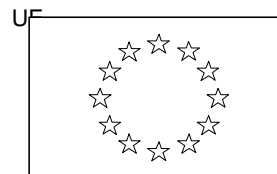




MINAGRI

Mercuriales N° 190  
Du 25/11/2002 au 07/12/2002



SISA

Market Price List # 190  
From 11/25/2002 to 12/07/2002

Acronyme	Français	English	Kinyarwanda
SOR	Sorgho rouge	Sorghum	Amasaka
MAI	Maïs	Maize	Ibigori
F_MAI	Farine de maïs	Maize flour	Ifu y'ibigori
RIZ	Riz	Rice	Umuceli
BLE	Blé	Wheat	Ingano
F_BLE	Farine de blé	Wheat flour	Ifu y'ingano
MAN	Manioc	Cassava	Imyumbati
F_MAN	Farine de manioc	Cassava flour	Ifu y'imyumbati
PAT_D	Patate douce	Sweet potato	Ibijumba
PDT	Pomme de terre	Irish potato	Ibirayi
BAN_F	Banane fruit	Banana fruit	Imineke
BAN_C	Banane à cuire	Cooking banana	Igitoki
HAR	Haricot	Bean	Ibishyimbo
PPO	Petits pois	Garden peas	Amashaza
ARA	Arachide décortiquée	Groundnut	Ubunyobwa
SOJ	Soja	Soya Bean	Soya
AUB	Aubergine locales	Egg plant	Intoryi ntoya
CHO	Chou	Cabbage	Amashu
OIG	Oignon rouges	Onion	Ubutunguru
TOM	Tomate	Tomato	Inyanya
MAR	Maracouja	Passion fruit	Amatunda
CAR	Carotte	Carrot	Karoti
VIA	Viande	Meat	Inyama (Imvange)
POI	Poisson	Fish	Indagara
LAI_F	Lait caillé	Soured milk	Ikivuguto
LAI_P	Lait en poudre	Powder milk	Amata y'ifu
OEU	Oeuf	Egg	Amagi
BIE_B	Bière de banane	Banana beer	Urwagwa
BIE_S	Bière de sorgho	Sorghum beer	Ikigage
PRI	Primus	Primus	Pirimusi
HUI	Huile de palme	Palm oil	Amamesa
SEL	Sel	Salt	Umunyu
SUC	Sucre	Sugar	Isukali
THE	Thé	Tea	Icyayi
CAF	Café parche	Coffee	Ikawa
CHA	Charbon de bois	Charcoal	Amakara
MOJ	Main d'oeuvre journalière	Day labourer	Nyakabyizi
NPK	Engrais NPK	NPK fertilizer	NPK
UREE	Engrais Urée	Urea fertilizer	Ure
DAP	Engrais DAP	DAP fertilizer	DAP
DITH	DITHANE (fongicide)	DITHANE (fungicide)	Ditane
ACTE	ACTELLIC (insecticide)	ACTELLIC (insecticide)	Akitelike

*Note :* Les prix ont été relevés sur les marchés du Rwanda. Ils ne sont donc ni réglementaires, ni recommandés. *These prices have been collected on the Rwandan markets. They are therefore neither statutory, nor recommended.* Ibi biciro byabonetse ku masoko y'u Rwanda. Ntawe ugutegeka kubigurishaho cyangwa kubiguraho utabishaka. Ntabwo ari ibiciro byashyizweho na Leta.

Mercuriales	De / From	A / To
190	25/11/02	07/12/02

PROVINCE	DISTRICT	MARCHE	DAT.	SOR.	MAI.	F_MAI.	RIZ.	BLE.	F_BLE.	MAN.	F_MAN.	PAT.	D.	PDT.	BAN.	F.	BAN.	C.	HAR.	PPO.	SOJ.	ARA.	AUB.	CHO.	OIG.	TOM.	MAR.
BUTARE	KIRUHURA	RUGOGWE	30/11/02	75	100	150	220			48	55	30	60	60	60	140	150	330	50	20	220	70	300				
	VILLE_DE_BUTARE	BUTARE	25/11/02	75	100	120	240	150			65	35	60	80	50	120	130	180	360	60	50	200	80	230			
	VILLE_DE_NYANZA	NYANZA	25/11/02	70		150	220	200	30	45	30	55	80	60	150		150	380	55	20	220	80	300				
Moyenne BUTARE				<b>73</b>	<b>100</b>	<b>140</b>	<b>227</b>	<b>175</b>	<b>39</b>	<b>55</b>	<b>32</b>	<b>58</b>	<b>73</b>	<b>57</b>	<b>137</b>	<b>130</b>	<b>160</b>	<b>357</b>	<b>55</b>	<b>30</b>	<b>213</b>	<b>77</b>	<b>277</b>				
BYUMBA	KISARO	GASEKE	29/11/02	80	100	120	240	200	50	75	30	60	55	40	150	230	190	370	50	35	190	65	190				
	VILLE_DE_BYUMBA	BYUMBA	30/11/02	70	100	140	250	110	150		90	35	50	55	40	140	170	190	350	60	35	180	60	190			
Moyenne BYUMBA				<b>75</b>	<b>100</b>	<b>130</b>	<b>245</b>	<b>110</b>	<b>175</b>	<b>50</b>	<b>83</b>	<b>33</b>	<b>55</b>	<b>55</b>	<b>40</b>	<b>145</b>	<b>200</b>	<b>190</b>	<b>360</b>	<b>55</b>	<b>35</b>	<b>185</b>	<b>63</b>	<b>190</b>			
CYANGUGU	IMPALA	BUSHENGE		80	80	120	230			50	70	25	50	55	50	140	240	180	340	30	25	200	50	190			
	NYAMASHEKE	KIRAMBO	04/12/02	85	80	110	240			40	60	30	50	49	45	140	210	180	340	50	30	190	55	210			
	VILLE_DE_CYANGUGU	KAMEMBE	03/12/02	85	95	120	240	250	50	70	50	45	80	50	130	200	200	370	90	30	220	130	220				
Moyenne CYANGUGU				<b>83</b>	<b>85</b>	<b>117</b>	<b>237</b>	<b>250</b>	<b>47</b>	<b>67</b>	<b>35</b>	<b>48</b>	<b>61</b>	<b>48</b>	<b>137</b>	<b>217</b>	<b>187</b>	<b>350</b>	<b>57</b>	<b>28</b>	<b>203</b>	<b>78</b>	<b>207</b>				
GIKONGORO	KADUHA	KADUHA	26/11/02	90	80	120	260	160	190	40	60	25	60	70	50	160	140	180	350	70	50	200	90	200			
	MUDASOMWA	GASAREMBA	29/11/02	80	100	130	250	120	150	40	55	32	55	90	60	150	220	160	350	58	35	200	75	230			
	VILLE_DE_GIKONGORO	GIKONGORO	30/11/02	80	100		250	100	150	50	70	32	60	80	50	130	170	380	60	55	200	70	220				
Moyenne GIKONGORO				<b>83</b>	<b>93</b>	<b>125</b>	<b>253</b>	<b>127</b>	<b>163</b>	<b>43</b>	<b>62</b>	<b>30</b>	<b>58</b>	<b>80</b>	<b>53</b>	<b>147</b>	<b>180</b>	<b>170</b>	<b>360</b>	<b>63</b>	<b>47</b>	<b>200</b>	<b>78</b>	<b>217</b>			
GISENYI	KANAMA	MAHOKO	06/12/02	80	85	105	250	120	150		100	40	27	50	50	120		180	370	80	25	180	100	260			
	MUTURA	KORA	04/12/02		80	100	250		50	70	40	25	50	55	120			380	80	18	180	120	280				
	VILLE_DE_GISENYI	GISENYI	05/12/02	80	75	120	280	180		100	35	35	80	55	90	200	190	320	60	35	180	80	190				
Moyenne GISENYI				<b>80</b>	<b>80</b>	<b>108</b>	<b>260</b>	<b>120</b>	<b>165</b>	<b>50</b>	<b>90</b>	<b>28</b>	<b>29</b>	<b>60</b>	<b>53</b>	<b>110</b>	<b>200</b>	<b>185</b>	<b>357</b>	<b>73</b>	<b>26</b>	<b>180</b>	<b>100</b>	<b>243</b>			
GITARAMA	KAMONYI	GACURABWENGE	07/12/02	80		130	250		35	50	25	55	60	65	150		150	400	75	18	200	120	250				
	VILLE_DE_GITARAMA	GITARAMA	07/12/02	77	100	150	250	200	35	50	35	50	80	60	140	130	180	350	50	30	240	50	230				
	VILLE_DE_RUHANGO	RUHANGO	06/12/02	80	77	100	270		35	50	38	45	80	60	130	120	180	350	38	30	230	50	250				
Moyenne GITARAMA				<b>79</b>	<b>89</b>	<b>127</b>	<b>257</b>	<b>200</b>	<b>35</b>	<b>50</b>	<b>33</b>	<b>50</b>	<b>73</b>	<b>62</b>	<b>140</b>	<b>125</b>	<b>170</b>	<b>367</b>	<b>54</b>	<b>26</b>	<b>233</b>	<b>73</b>	<b>243</b>				
KIBUNGO	RUSUMO	GATORE	29/11/02	60	85	120	220		25	50	27	65	25	30	120	120	140	370	75	45	200	70	270				
	VILLE_DE_KIBUNGO	KIBUNGO	27/11/02	60		140	240	200	30	60	40	65	45	30	150	190	180	400	50	45	200	60	250				
	VILLE_DE_RWAMAGANA	RWAMAGANA	27/11/02	55		120	250	200	40	60	35	60	55	30	150	200	190	380	75	45	200	70	240				
Moyenne KIBUNGO				<b>58</b>	<b>85</b>	<b>127</b>	<b>237</b>	<b>200</b>	<b>32</b>	<b>57</b>	<b>34</b>	<b>63</b>	<b>42</b>	<b>30</b>	<b>140</b>	<b>170</b>	<b>170</b>	<b>383</b>	<b>67</b>	<b>45</b>	<b>200</b>	<b>67</b>	<b>253</b>				
KIBUYE	BUDAHA	KIRINDA	02/12/02	95	100	130	280		50	70	30	50	70	50	150	170	190	390	50	40	190	70	200				
	ITABIRE	BIRAMBO	03/12/02	95	95	120	280		50	70	30	50	55	47	150	190	190	380	55	45	200	70	200				
	VILLE_DE_KIBUYE	KIBIRIZI	04/12/02	85	90	130	270		45	70	25	50	55	45	135	200	200	330	55	45	190	70	200				
Moyenne KIBUYE				<b>92</b>	<b>95</b>	<b>127</b>	<b>277</b>		<b>48</b>	<b>70</b>	<b>28</b>	<b>50</b>	<b>60</b>	<b>47</b>	<b>145</b>	<b>187</b>	<b>193</b>	<b>367</b>	<b>53</b>	<b>43</b>	<b>193</b>	<b>70</b>	<b>200</b>				
KIGALI NGARI	BICUMBI	KARENGE	02/12/02	65	80	110	250		25	50	20	60	35	25	120	130	130	350	50	40	230	40	230				
	KABUGA	KABUGA	03/12/02	70	90	130	250	200	40	60	30	45	60	45	120	130	180	350	60	40	200	50	250				
	NYAMATA	NYAMATA	27/11/02	60		250		200	25	40	23	60	55	50	110	120	170	340	80	55	220	65	250				
Moyenne KIGALI NGARI				<b>65</b>	<b>85</b>	<b>120</b>	<b>250</b>	<b>200</b>	<b>30</b>	<b>50</b>	<b>24</b>	<b>55</b>	<b>50</b>	<b>40</b>	<b>117</b>	<b>127</b>	<b>160</b>	<b>347</b>	<b>63</b>	<b>45</b>	<b>217</b>	<b>52</b>	<b>243</b>				
KIGALI VILLE	KACYIRU	REMERA	05/12/02	90	100	150	280	200	50	70	50	45	80	70	140	150	200	360	60	50	250	80	360				
	KICUKIRO	KICUKIRO	05/12/02	95	100	150	280	200	50	70	50	50	85	65	140	150	190	370	55	45	240	70	320				
	NYARUGENGE	NYABUGOGO	05/12/02	80	100	150	270	180	45	65	45	50	80	70	130	120	180	380	60	40	230	60	290				
	GIKONDO	GIKONDO	05/12/02	90	100	150	280	200	50	70	50	50	80	65	140	140	180	380	70	40	250	65	300				
	NYAMIRAMBO	NYAMIRAMBO	05/12/02	90	100	160	280	200	55	80	50	55	80	70	150	200	170	380	70	45	250	70	310				
Moyenne KIGALI VILLE				<b>89</b>	<b>100</b>	<b>152</b>	<b>278</b>	<b>196</b>	<b>50</b>	<b>71</b>	<b>49</b>	<b>50</b>	<b>81</b>	<b>68</b>	<b>140</b>	<b>152</b>	<b>184</b>	<b>374</b>	<b>63</b>	<b>44</b>	<b>244</b>	<b>69</b>	<b>316</b>				
RUHENGERI	KIGOMBE	RUHENGERI	05/12/02	80	90	120	250	120	140		70	35	35	80	50	120		180	380	90	20	150	120	270			
	MUTOBO	BYANGABO	06/12/02	80	70	110	270	110	150	55	75	35	30	60	55	120	180	170	350	60	12	180	80	180			
	NYARUTOVU	GAKENKE	06/12/02	85	70	100	280	100	150	60	80	25	40	60	45	120	180	190	350	50	45	180	65	180			
Moyenne RUHENGERI				<b>82</b>	<b>77</b>	<b>110</b>	<b>267</b>	<b>110</b>	<b>147</b>	<b>58</b>	<b>75</b>	<b>32</b>	<b>35</b>	<b>67</b>	<b>50</b>	<b>120</b>	<b>180</b>	<b>180</b>	<b>360</b>	<b>67</b>	<b>26</b>	<b>170</b>	<b>88</b>	<b>210</b>			
UMUTARA	GABIRO	KABARORE	26/11/02	55		130	260		30	60	25	65	55	30	140		190	360	75	50	200	90					
	MURAMBI	KIRAMURUZI	26/11/02	55		110	250	200	50	70	30	65	55	35	150		190	370	85	55	200	90	250				
		RWAGITIMA	27/11/02	60	100	120	240		45	70	25	60	30	30	150		180	350	65	30	220	80					
Moyenne Umutara				<b>57</b>	<b>100</b>	<b>120</b>	<b>250</b>	<b>200</b>	<b>42</b>	<b>67</b>	<b>27</b>	<b>63</b>	<b>47</b>	<b>32</b>	<b>147</b>		<b>187</b>	<b>360</b>	<b>75</b>	<b>45</b>	<b>207</b>	<b>87</b>	<b>250</b>				
Moyenne Rwanda				<b>77</b>	<b>90</b>	<b>127</b>	<																				

Mercuriales	De / From	A / To
190	25/11/02	07/12/02

PROVINCE	DISTRICT	MARCHE	DAT.	CAR.	VIA.	POI.	LAI_F.	LAI_P.	OEU.	BIE_B.	BIE_S.	PRI.	HUI.	SEL.	SUC.	THE.	CAF.	CHA.	MOJ.	NPK.	DAP.	UREE.	DITH.	ACTE.
BUTARE	KIRUHURA	RUGOGWE	30/11/02	600	550	200	1600	35	100	40	250	350	120	300	700	1000	300	240	220	1500				
	VILLE_DE_BUTARE	BUTARE	25/11/02	100	600	480	250	1600	45	100	50	250	280	120	300	600	1200	300	250	250	220	2000	1000	
	VILLE_DE_NYANZA	NYANZA	25/11/02	110	700	500	200	1600	40	100	50	250	270	120	300	700	1300	300	220	220		1800		
Moyenne BUTARE				<b>105</b>	<b>633</b>	<b>510</b>	<b>217</b>	<b>1600</b>	<b>40</b>	<b>100</b>	<b>47</b>	<b>250</b>	<b>300</b>	<b>120</b>	<b>300</b>	<b>667</b>	<b>1167</b>	<b>300</b>	<b>237</b>	<b>235</b>	<b>220</b>	<b>1767</b>	<b>1000</b>	
BYUMBA	KISARO	GASEKE	29/11/02	90	700	450	250	1550	40	100	50	250	300	120	330	750	1300	250	250		250	1900	800	
	VILLE_DE_BYUMBA	BYUMBA	30/11/02	70	600	480	200	1550	40	100	50	250	350	100	320	800	1400	300	250		240	1900		
Moyenne BYUMBA				<b>80</b>	<b>650</b>	<b>465</b>	<b>225</b>	<b>1550</b>	<b>40</b>	<b>100</b>	<b>50</b>	<b>250</b>	<b>325</b>	<b>110</b>	<b>325</b>	<b>775</b>	<b>1350</b>	<b>275</b>	<b>250</b>		<b>245</b>	<b>1900</b>	<b>800</b>	
CYANGUGU	IMPALA	BUSHENGE		100	800	500	250	1600	40	50	30	300	340	120	300	600	1100	200	240	240	230	2000	1000	
	NYAMASHEKE	KIRAMBO	04/12/02	90	700	500	250	1570	40	50	30	300	280	120	300	700	1200	200	240	240	220	2000	1000	
	VILLE_DE_CYANGUGU	KAMEMBE	03/12/02	140	800	580	200	1600	40	100	50	250	350	120	300	650	2300	300	250	250		1800		
Moyenne CYANGUGU				<b>110</b>	<b>767</b>	<b>527</b>	<b>233</b>	<b>1590</b>	<b>40</b>	<b>67</b>	<b>37</b>	<b>283</b>	<b>323</b>	<b>120</b>	<b>300</b>	<b>650</b>	<b>1533</b>	<b>233</b>	<b>243</b>	<b>243</b>	<b>225</b>	<b>1933</b>	<b>1000</b>	
GIKONGORO	KADUHA	KADUHA	26/11/02	120	600	580	200	1600	35	100	50	300	350	120	320	600	700	250	220	220	200	2000	1000	
	MUDASOMWA	GASARENDA	29/11/02	120	700	500	300	1600	45	100	50	300	340	120	300	500	950	300	220	220	220	2000	1000	
	VILLE_DE_GIKONGORO	GIKONGORO	30/11/02	90	600	480	250	1600	45	100	50	250	300	120	300	500	900	300	220	220	210	1800		
Moyenne GIKONGORO				<b>110</b>	<b>633</b>	<b>520</b>	<b>250</b>	<b>1600</b>	<b>42</b>	<b>100</b>	<b>50</b>	<b>283</b>	<b>330</b>	<b>120</b>	<b>307</b>	<b>533</b>	<b>850</b>	<b>283</b>	<b>220</b>	<b>220</b>	<b>210</b>	<b>1933</b>	<b>1000</b>	
GISENYI	KANAMA	MAHOKO	06/12/02	40	700	600	200	1600	35	50	50	250	280	120	300	600	1500	300	220	220	220	1800		
	MUTURA	KORA	04/12/02	40	600	600	200	1600	35	100	50	250	300	120	300	600	1600	250	210	210	200	1600		
	VILLE_DE_GISENYI	GISENYI	05/12/02	60	700	460	200	1600	50	100	50	250	250	100	300	650	1700	400	230	200	230	2000		
Moyenne GISENYI				<b>47</b>	<b>667</b>	<b>553</b>	<b>200</b>	<b>1600</b>	<b>40</b>	<b>83</b>	<b>50</b>	<b>250</b>	<b>277</b>	<b>113</b>	<b>300</b>	<b>617</b>	<b>1600</b>	<b>317</b>	<b>220</b>	<b>210</b>	<b>217</b>	<b>1800</b>		
GITARAMA	KAMONYI	GACURABWENGE	07/12/02	90	650	500	200	1550	40	100	50	250	350	120	300	700	1300	300	220		200	1800		
	VILLE_DE_GITARAMA	GITARAMA	07/12/02	90	600	400	250	1600	40	80	50	250	300	120	300	500	1400	300	240	240	230	2000	800	
	VILLE_DE_RUHANGO	RUHANGO	06/12/02	100	600	400	250	1500	40	80	50	250	300	120	300	600	1400	300	250	250	250	2000	1000	
Moyenne GITARAMA				<b>93</b>	<b>617</b>	<b>433</b>	<b>233</b>	<b>1550</b>	<b>40</b>	<b>87</b>	<b>50</b>	<b>250</b>	<b>317</b>	<b>120</b>	<b>300</b>	<b>600</b>	<b>1367</b>	<b>300</b>	<b>237</b>	<b>245</b>	<b>227</b>	<b>1933</b>	<b>900</b>	
KIBUNGO	RUSUMO	GATORE	29/11/02	600	500	150	1600	35	50	50	250	400	120	300	700	1100	300	240			1800			
	VILLE_DE_KIBUNGO	KIBUNGO	27/11/02	120	650	600	250	1550	40	70	50	250	350	120	300	700	1300	300	250		250	2000	1000	
	VILLE_DE_RWAMAGANA	RWAMAGANA	27/11/02	120	700	580	250	1500	45	70	50	250	300	120	310	800	1350	300	250	230	240	1800	900	
Moyenne KIBUNGO				<b>120</b>	<b>650</b>	<b>560</b>	<b>217</b>	<b>1550</b>	<b>40</b>	<b>63</b>	<b>50</b>	<b>250</b>	<b>350</b>	<b>120</b>	<b>303</b>	<b>733</b>	<b>1250</b>	<b>300</b>	<b>247</b>	<b>230</b>	<b>245</b>	<b>1867</b>	<b>950</b>	
KIBUYE	BUDAHA	KIRINDA	02/12/02	110	500	480	200	1600	40	80	50	300	330	120	330	800	1000	200	250	230		1800		
	ITABIRE	BIRAMBO	03/12/02	90	500	500	200	1600	40	80	50	300	330	120	330	700	1400	200	250		230	1900		
	VILLE_DE_KIBUYE	KIBIRIZI	04/12/02	80	500	480	200	1550	40	80	50	250	290	120	320	800	1200	200	240	220	240	1900		
Moyenne KIBUYE				<b>93</b>	<b>500</b>	<b>487</b>	<b>200</b>	<b>1583</b>	<b>40</b>	<b>80</b>	<b>50</b>	<b>283</b>	<b>317</b>	<b>120</b>	<b>327</b>	<b>767</b>	<b>1200</b>	<b>200</b>	<b>247</b>	<b>225</b>	<b>235</b>	<b>1867</b>		
KIGALI NGARI	BICUMBI	KARENGE	02/12/02	120	700	500	250	1600	40	100	50	300	350	120	300	700	140	1300	300	210	210	200	2000	1000
	KABUGA	KABUGA	03/12/02	100	700	450	250	1600	40	100	50	250	300	120	300	700	1200	300	220	220	200	2000	1000	
	NYAMATA	NYAMATA	27/11/02	130	600	500	250	1600	45	100	50	250	360	120	310	600	1200	300	250	250	230	2000	1000	
Moyenne KIGALI NGARI				<b>117</b>	<b>667</b>	<b>483</b>	<b>250</b>	<b>1600</b>	<b>42</b>	<b>100</b>	<b>50</b>	<b>267</b>	<b>337</b>	<b>120</b>	<b>303</b>	<b>667</b>	<b>140</b>	<b>1233</b>	<b>300</b>	<b>227</b>	<b>227</b>	<b>210</b>	<b>2000</b>	<b>1000</b>
KIGALI VILLE	KACYIRU	REMERA	05/12/02	120	800	500	250	1600	50	150	50	250	320	120	300	800	1500	400	250	250	230	2000	1000	
	KICUKIRO	KICUKIRO	05/12/02	110	800	530	250	1600	50	100	50	250	340	120	300	800	1500	400	230	230	200	2000	950	
	NYARUGENGE	NYABUGOGO	05/12/02	80	800	500	250	1600	50	150	50	250	300	120	300	800	1500	500	250	250	200	2000	1000	
	GIKONDO	GIKONDO	05/12/02	100	800	530	250	1550	50	150	50	250	360	120	300	800	1500	500	250	250	230	2000	1000	
	NYAMIRAMBO	NYAMIRAMBO	05/12/02	100	800	500	250	1550	50	150	50	250	350	120	300	800	1500	500	250	250	220	2000	1000	
Moyenne KIGALI VILLE				<b>102</b>	<b>800</b>	<b>512</b>	<b>250</b>	<b>1580</b>	<b>50</b>	<b>140</b>	<b>50</b>	<b>250</b>	<b>334</b>	<b>120</b>	<b>300</b>	<b>800</b>	<b>1500</b>	<b>460</b>	<b>246</b>	<b>246</b>	<b>216</b>	<b>2000</b>	<b>990</b>	
RUHENGERI	KIGOMBE	RUHENGERI	05/12/02	70	600	500	200	1500	40	100	50	250	300	100	300	600	2000	300	220	220	200	1800		
	MUTOBO	BYANGABO	06/12/02	60	500	500	200	1600	45	70	50	250	350	110	320	700	1600	200	230	200	200	1900	900	
	NYARUTOVU	GAKENKE	06/12/02	70	500	500	200	1550	40	80	50	250	340	100	320	650	1300	200	230	200	220	1900	900	
Moyenne RUHENGERI				<b>67</b>	<b>533</b>	<b>500</b>	<b>200</b>	<b>1550</b>	<b>42</b>	<b>83</b>	<b>50</b>	<b>250</b>	<b>330</b>	<b>103</b>	<b>313</b>	<b>650</b>	<b>1633</b>	<b>233</b>	<b>227</b>	<b>207</b>	<b>207</b>	<b>1867</b>	<b>900</b>	
UMUTARA	GABIRO	KABARORE	26/11/02	600	570	180	1600	40	60	50	300	390	120	320	600	1300	250	250			1900			
	MURAMBI	KIRAMURUZI	26/11/02	130	700	570	200	1500	40	60	50	250	320	120	300	800	1200	300	250	240	250	1900		
		RWAGITIMA	27/11/02	700	550	150	1600	35	80	50	300	350	120	300	700	1300	300	250			250	1800		
Moyenne Umutara				<b>130</b>	<b>667</b>	<b>563</b>	<b>177</b>	<b>1567</b>	<b>38</b>	<b>67</b>	<b>50</b>	<b>283</b>	<b>353</b>	<b>120</b>	<b>307</b>	<b>700</b>	<b>1267</b>	<b>283</b>	<b>250</b>	<b>245</b>	<b>250</b>	<b>1867</b>		
Moyenne Rwanda				<b>96</b>	<b>657</b>	<b>511</b>	<b>222</b>	<b>1578</b>	<b>42</b>	<b>92</b>														

Comparaison des prix moyens provinciaux actuels par rapport à la quinzaine précédente  
et par rapport à la même période de l'année précédente

PROVINCE	Moyenne de SORGHO			Moyenne de HARICOT			Moyenne de MAIS			Moyenne de PATATE DOUCE			Moyenne de MANIOC			Moyenne de BANANE C		
	Année Préc	Quinz Préc	Actuel	Année Préc	Quinz Préc	Actuel	Année Préc	Quinz Préc	Actuel	Année Préc	Quinz Préc	Actuel	Année Préc	Quinz Préc	Actuel	Année Préc	Quinz Préc	Actuel
BUTARE	79	73	73	113	147	137	74	120	100	20	28	32	69	55	39	48	55	57
BYUMBA	73	68	75	108	140	145	68		100	16	28	33	80	50	50	45	36	40
CYANGUGU	79	82	83	103	137	137	77	77	85	15	32	35	55	45	47	34	43	48
GIKONGORO	79	81	83	120	147	147	78	78	93	21	26	30	72	47	43	45	48	53
GISENYI	93	80	80	112	113	110	63	78	80	28	35	38			50	42	52	53
GITARAMA	70	78	79	103	130	140	72	108	89	19	32	33	63	43	35	50	60	62
KIBUNGO	58	55	58	103	145	140	58	80	85	13	28	34	60	30	32	37	27	30
KIBUYE	80	85	92	123	147	145	78	95	95	17	26	28	73	48	48	37	45	47
KIGALI NGARI	58	65	65	95	110	117	53	77	85	13	20	24	58	33	30	48	34	40
KIGALI VILLE	90	90	89	122	142	143	91	108	108	31	48	49	63	46	50	43	66	69
RUHENGERI	82	80	82	107	122	120	70	78	77	26	28	32	70	58	58	44	48	50
UMUTARA	53	52	57	92	152	147	50	80	100	13	22	27	60	37	42	33	28	32
Rwanda	74	75	77	108	136	136	69	92	92	19	31	34	65	44	43	42	47	50

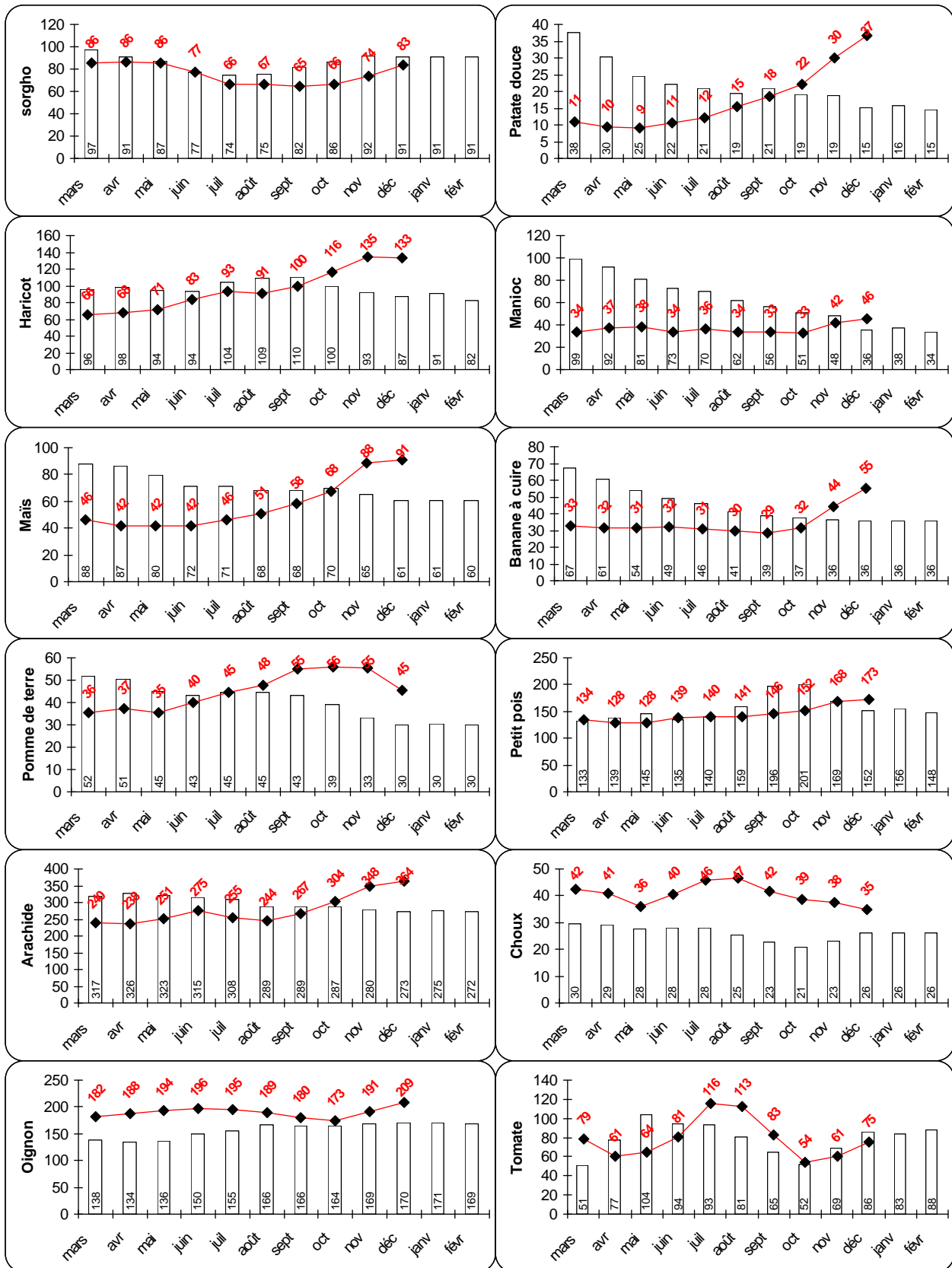
PROVINCE	Moyenne de POMME de T.			Moyenne d'ARACHIDE			Moyenne d'OIGNON			Moyenne RIZ			Moyenne TOMATE			Moyenne de CHOUX		
	Année Préc	Quinz Préc	Actuel	Année Préc	Quinz Préc	Actuel	Année Préc	Quinz Préc	Actuel	Année Préc	Quinz Préc	Actuel	Année Préc	Quinz Préc	Actuel	Année Préc	Quinz Préc	Actuel
BUTARE	48	63	58	323	347	357	173	193	213	197	227	227	80	63	77	27	32	30
BYUMBA	45	58	55	270	350	360	145	175	185	225	250	245	93	55	63	23	35	35
CYANGUGU	46	53	48	307	333	350	140	193	203	200	233	237	43	68	78	21	33	28
GIKONGORO	47	65	58	338	347	360	167	183	200	237	250	253	87	73	78	25	40	47
GISENYI	31	42	29	293	350	357	147	180	180	237	260	260	97	103	100	15	28	26
GITARAMA	45	59	50	310	343	367	160	223	223	217	250	257	70	60	73	25	27	26
KIBUNGO	50	68	63	257	367	383	150	193	200	213	237	237	95	50	67	32	45	45
KIBUYE	37	50	50	300	357	367	143	187	193	240	273	277	87	63	70	30	38	43
KIGALI NGARI	50	57	55	313	337	347	195	217	217	217	250	250	73	44	52	26	43	45
KIGALI VILLE	45	60	50	307	376	378	190	238	245	223	278	277	102	52	68	42	48	45
RUHENGERI	35	41	35	287	343	360	140	160	170	230	277	267	87	78	88	17	26	26
UMUTARA	45	65	63	253	357	360	147	200	207	235	253	250	107	70	87	28	45	45
Rwanda	44	57	51	297	353	363	158	199	207	222	255	255	85	64	75	26	38	37

PROVINCE	Moyenne Farine de Manioc			Moyenne d'Œufs			Moyenne de Viande			Moyenne de Sucre			Moyenne de Lait caillé			Moyenne de Main d'œuvre		
	Année Préc	Quinz Préc	Actuel	Année Préc	Quinz Préc	Actuel	Année Préc	Quinz Préc	Actuel	Année Préc	Quinz Préc	Actuel	Année Préc	Quinz Préc	Actuel	Année Préc	Quinz Préc	Actuel
BUTARE	87	65	55	35	39	40	600	633	633	323	307	300	233	217	217	333	300	300
BYUMBA	98	85	83	35	40	40	550	650	650	320	320	325	250	225	225	275	275	275
CYANGUGU	77	63	67	33	40	40	733	767	767	327	300	300	200	233	233	250	233	233
GIKONGORO	92	63	62	35	42	42	583	617	633	333	313	307	233	283	250	250	283	283
GISENYI	123	97	90	42	40	40	567	667	667	320	300	300	233	200	200	267	300	317
GITARAMA	78	57	50	35	40	40	600	617	617	313	307	300	233	233	233	300	300	300
KIBUNGO	90	53	57	35	40	40	567	633	650	327	310	303	233	217	217	283	300	300
KIBUYE	93	73	70	35	40	40	500	517	500	327	320	327	217	200	200	217	200	200
KIGALI NGARI	82	53	50	37	42	42	633	667	667	320	307	303	200	250	250	267	300	300
KIGALI VILLE	95	70	73	42	50	50	700	800	800	300	300	300	317	250	250	467	467	467
RUHENGERI	113	80	75	38	40	42	533	533	533	320	300	313	217	217	200	233	233	233
UMUTARA	97	63	67	33	38	38	533	667	667	323	307	307	217	183	177	300	267	283
Rwanda	94	68	66	36	42	42	593	659	661	321	307	306	231	228	223	287	303	305

déc-2002

Evolution des prix (Frw/kg) durant les derniers 22 mois

Rwanda



Légende: La courbe est relative aux 10 derniers mois, l'histogramme est relatif à l'année qui précède les dix derniers mois