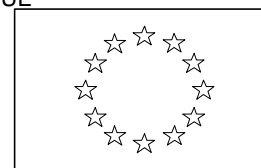




MINAGRI

Mercuriales N° 191
Du 09/12/2002 au 21/12/2002

UE



SISA

Market Price List # 191
From 12/09/2002 to 12/21/2002

Acronyme	Français	English	Kinyarwanda
SOR	Sorgho rouge	Sorghum	Amasaka
MAI	Maïs	Maize	Ibigori
F_MAI	Farine de maïs	Maize flour	Ifu y'ibigori
RIZ	Riz	Rice	Umuceli
BLE	Blé	Wheat	Ingano
F_BLE	Farine de blé	Wheat flour	Ifu y'ingano
MAN	Manioc	Cassava	Imyumbati
F_MAN	Farine de manioc	Cassava flour	Ifu y'imyumbati
PAT_D	Patate douce	Sweet potato	Ibijumba
PDT	Pomme de terre	Irish potato	Ibirayi
BAN_F	Banane fruit	Banana fruit	Imineke
BAN_C	Banane à cuire	Cooking banana	Igitoki
HAR	Haricot	Bean	Ibishyimbo
PPO	Petits pois	Garden peas	Amashaza
ARA	Arachide décortiquée	Groundnut	Ubunyobwa
SOJ	Soja	Soya Bean	Soya
AUB	Aubergine locales	Egg plant	Intoryi ntoya
CHO	Chou	Cabbage	Amashu
OIG	Oignon rouges	Onion	Ubutunguru
TOM	Tomate	Tomato	Inyanya
MAR	Maracouja	Passion fruit	Amatunda
CAR	Carotte	Carrot	Karoti
VIA	Viande	Meat	Inyama (Imvange)
POI	Poisson	Fish	Indagara
LAI_F	Lait caillé	Soured milk	Ikivuguto
LAI_P	Lait en poudre	Powder milk	Amata y'ifu
OEU	Oeuf	Egg	Amagi
BIE_B	Bière de banane	Banana beer	Urwagwa
BIE_S	Bière de sorgho	Sorghum beer	Ikigage
PRI	Primus	Primus	Pirimusi
HUI	Huile de palme	Palm oil	Amamesa
SEL	Sel	Salt	Umunyu
SUC	Sucre	Sugar	Isukali
THE	Thé	Tea	Icyayi
CAF	Café parche	Coffee	Ikawa
CHA	Charbon de bois	Charcoal	Amakara
MOJ	Main d'oeuvre journalière	Day labourer	Nyakabyizi
NPK	Engrais NPK	NPK fertilizer	NPK
UREE	Engrais Urée	Urea fertilizer	Ure
DAP	Engrais DAP	DAP fertilizer	DAP
DITH	DITHANE (fongicide)	DITHANE (fungicide)	Ditane
ACTE	ACTELLIC (insecticide)	ACTELLIC (insecticide)	Akitelike

Note : Les prix ont été relevés sur les marchés du Rwanda. Ils ne sont donc ni réglementaires, ni recommandés. *These prices have been collected on the Rwandan markets. They are therefore neither statutory, nor recommended.* Ibi biciro byabonetse ku masoko y'u Rwanda. Ntawe ugutegeka kubigurishaho cyangwa kubiguraho utabishaka. Ntabwo ari ibiciro byashyizweho na Leta.

ECHOS DES MARCHES, Mercuriales N° 191

- 1. La pomme de terre est en pleine récolte actuellement dans la province de Gisenyi. Ses prix sont en baisse et ont connu une diminution au niveau national de 8% en moyenne par rapport à la quinzaine précédente ; son prix minimal se situe à 23 Frw par Kg et se retrouve sur le marché de Kora en District de Mutura.**
- 2. Les prix des légumes comme les choux et les aubergines ont baissé en moyenne respectivement de 15% et de 18 % par rapport à la quinzaine précédente . Toutefois ceux de la tomate continuent à flamber et ont augmenté de 13% en moyenne ; ses prix minimal et maximal se situent à 50 Frw et à 140 Frw par Kg et se retrouvent respectivement sur le marché de la Ville de Kibungo et sur le marché de la Ville de Cyangugu.**
- 3. Les prix moyens des denrées vivrières comme le haricot (143 Frw par Kg), la patate douce (35 Frw par Kg) et la banane à cuire (52 Frw par Kg) qui flambaient fortement au cours du mois passé (Novembre 2002) se sont presque stabilisés par rapport à la quinzaine précédente, soit respectivement une augmentation de 5%, 3% et 4%.**
- 4. La main d'œuvre journalière est en hausse dans le District de Murambi et de Gabiro en province d'Umutara suite à l'aménagement des marais de cette région. Le salaire journalier est passé de 250 Frw à 350 Frw et de 300 Frw à 400 Frw par rapport à la quinzaine précédente respectivement sur les marché de Kabarore et de Kiramuruzi.**

Mercuriales	De / From	A / To
191	10/12/02	21/12/02

PROVINCE	DISTRICT	MARCHE	DAT.	SOR.	MAI.	F.MAI.	RIZ.	BLE.	F.BLE.	MAN.	F.MAN.	PAT.	D.	PDT.	BAN.	F.	BAN.	C.	HAR.	PPO.	SOJ.	ARA.	AUB.	CHO.	OIG.	TOM.	IMAR.
BUTARE	KIRUHURA	RUGOGWE	14/12/02	80		150	220			50	60	30	55	60	60	150			160	350	45	25	220	60	300		
	VILLE_DE_BUTARE	BUTARE	12/12/02	80	100	120	240		150		65	35	60	80	50	130			190	380	60	50	200	80	240		
	VILLE_DE_NYANZA	NYANZA	12/12/02	80		170	230		200	30	50	30	50	60	55	150			170	400	55	25	230	80	300		
Moyenne BUTARE					80	100	147	230		175	40	58	32	55	67	55	143		173	377	53	33	217	73	280		
BYUMBA	KISARO	GASEKE	13/12/02	80	120	140	250		200	50	70	35	50	57	45	140	180	200	400	45	30	200	60	200			
	VILLE_DE_BYUMBA	BYUMBA	14/12/02	70	100	140	250	110	150		80	38	45	60	40	120	170	200	400	60	35	200	100	180			
Moyenne BYUMBA					75	110	140	250	110	175	50	75	37	48	59	43	130	175	200	400	53	33	200	80	190		
CYANGUGU	IMPALA	BUSHENGE		85	85	120	240			50	70	27	50	55	50	150	240	180	380	28	23	250	70	220			
	NYAMASHEKE	KIRAMBO	18/12/02	90	85	120	240		40	60	30	50	50	50	50	150	220	180	390	40	28	240	70	230			
	VILLE_DE_CYANGUGU	KAMEMBE	17/12/02	90	100	120	240		250	50	70	50	40	80	55	135	200	200	400	70	30	250	140	230			
Moyenne CYANGUGU					88	90	120	240		250	47	67	36	47	62	52	145	220	187	390	46	27	247	93	227		
GIKONGORO	KADUHA	KADUHA	10/12/02	90	90	120	260	160	100	40	60	26	50	70	50	160	140	180	370	60	40	220	100	240			
	MUDASOMWA	GASARENDA	13/12/02	80	100	130	250	120	150	40	55	33	45	90	60	150	220	160	370	50	30	220	80	240			
	VILLE_DE_GIKONGORO	GIKONGORO	14/12/02	80	100	130	250	110	150	50	70	34	45	80	55	130			170	400	50	45	230	85	250		
Moyenne GIKONGORO					83	97	127	253	130	133	43	62	31	47	80	55	147	180	170	380	53	38	223	88	243		
GISENYI	KANAMA	MAHOKO	20/12/02	80	85	110	270	110	150		90	40	25	50	50	130			190	400	60	20	180	100	270		
	MUTURA	KORA	18/12/02		85	100	270		50	75	40	23	55	55	130			200	400	70	15	180	120	300			
	VILLE_DE_GISENYI	GISENYI	18/12/02	80	80	120	300		180		90	37	25	80	55	110	200	200	350	55	30	180	90	200			
Moyenne GISENYI					80	83	110	280	110	165	50	85	39	24	62	53	123	200	197	383	62	22	180	103	257		
GITARAMA	KAMONYI	GACURABWENGE	21/12/02	80		130	260		40	60	30	50	65	65	150			170	450	60	20	200	130	250			
	VILLE_DE_GITARAMA	GITARAMA	21/12/02	80	100	150	250		200	40	60	35	45	80	60	150			190	400	50	30	250	70	240		
	VILLE_DE_RUHANGO	RUHANGO	20/12/02	85	85	110	270		35	50	40	50	80	60	140	130	180	400	35	25	280	75	300				
Moyenne GITARAMA					82	93	130	260		200	38	57	35	48	75	62	147	130	180	417	48	25	243	92	263		
KIBUNGO	RUSUMO	GATORE	13/12/02	60	90	120	220		27	55	30	60	25	30	130			150	400	65	40	200	65	290			
	VILLE_DE_KIBUNGO	KIBUNGO	11/12/02	65		150	240		200	25	55	40	60	45	35	150	200	180	450	50	40	200	50	250			
	VILLE_DE_RWAMAGANA	RWAMAGANA	11/12/02	60			250		200	40	60	40	55	50	35	160	200	190	420	60	40	200	60	255			
Moyenne KIBUNGO					62	90	135	237		200	31	57	37	58	40	33	147	200	173	423	58	40	200	58	265		
KIBUYE	BUDAHA	KIRINDA	16/12/02	90	120	150	280		40	60	30	50	65	60	160	180	200	420	50	30	180	80	210				
	ITABIRE	BIRAMBO	17/12/02	90	95	120	280		40	70	28	48	50	55	160	170	180	400	50	40	200	70	220				
	VILLE_DE_KIBUYE	KIBIRIZI	18/12/02	90	100	140	270		50	70	27	48	50	60	140	200	200	400	50	40	170	80	200				
Moyenne KIBUYE					90	105	137	277		43	67	28	49	55	58	153	183	193	407	50	37	183	77	210			
KIGALI NGARI	BICUMBI	KARENGE	16/12/02	65	85	120	250		25	45	23	50	35	30	130	130	130	400	35	30	250	60	300				
	KABUGA	KABUGA	17/12/02	75	90	130	250		200	40	60	35	45	60	55	130	130	180	420	45	30	270	75	300			
	NYAMATA	NYAMATA	11/12/02	60		150	250		200	25	40	25	50	55	55	110			170	370	70	40	250	75	270		
Moyenne KIGALI NGARI					67	88	133	250		200	30	48	28	48	50	47	123	130	160	397	50	33	257	70	290		
KIGALI VILLE	KACYIRU	REMERA	19/12/02	90	100	160	280		200	50	70	50	48	80	70	150	150	200	450	50	35	280	100	400			
	KICUKIRO	KICUKIRO	19/12/02	95		160	280		200	50	70	50	50	90	70	150	150	200	450	40	35	300	100	350			
	NYARUGENGE	KIGALI VILLE	19/12/02		200	150	250		200		70	50	50	100	65	160	300	250	470	40	40	250	120	350			
		NYABUGOGO	19/12/02	87	100	150	280		200	45	65	47	45	80	70	140	130	200	440	40	30	280	100	340			
	GIKONDO	GIKONDO	19/12/02	95		160	280		200	50	70	50	50	90	70	150	150	200	450	50	30	300	100	350			
Moyenne KIGALI VILLE					92	133	158	275		200	49	71	50	49	88	69	152	180	208	452	47	34	285	103	357		
RUHENGERI	KIGOMBE	RUHENGERI	20/12/02	80	90	120	250	110	140		75	35	33	80	50	130			170	400	70	15	150	110	270		
	MUTOBO	BYANGABO	20/12/02	80	80	120	270	110	150	50	70	35	35	55	60	130	180	170	380	55	13	170	90	200			
	NYARUTOVU	GAKENKE	20/12/02	80	75	100	280	105	150	55	75	23	45	60	35	140	170	180	360	50	40	175	70	185			
Moyenne RUHENGERI					80	82	113	267	108	147	53	73	31	38	65	48	133	175	173	380	58	23	165	90	218		
UMUTARA	GABIRO	KABARORE	10/12/02	60	100	120	260		40	70	25	50	50	33	150			200	380	40	35	200	50				
	MURAMBI	KIRAMURUZI	10/12/02	60	120	150	250		200	30	60	30	50	50	35	160			200	400	65	40	250	60	260		
		RWAGITIMA	11/12/02	60	100	120	240		50	70	27	50	30	30	155			190	400	55	30	230	70	250			
Moyenne Umutara					60	107	130	250		200	40	67	27	50	43	33	155		197	393	53	35	227	60	255		
Moyenne Rwanda					79	99	134	257	117	181	42	66	35	47	64	52	143	181	186	404	52	32	225	84	265		
Max Rwanda				21/12/02	95	200	170	300	160	250	55	90	50	60	100	70	160	300	250	470	70	50	300	140	400		
Min Rwanda				10/12/02	60	75	100	220	105	100	25	40	23	23	25	30	110	130	130								

Mercuriales	De / From	A / To
191	10/12/02	21/12/02

PROVINCE	DISTRICT	MARCHE	DAT.	CAR.	VIA.	POI.	LAI_F.	LAI_P.	OEU.	BIE_B.	BIE_S.	PRI.	HUI.	SEL.	SUC.	THE.	CAF.	CHA.	MOJ.	NPK.	DAP.	UREE.	DITH.	ACTE.	
BUTARE	KIRUHURA	RUGOGWE	14/12/02	600	550	200	1600	35	100	50	300	350	120	320	700	950	300	220	220	220	1700				
	VILLE_DE_BUTARE	BUTARE	12/12/02	110	600	500	250	1550	45	100	50	250	280	120	300	600	1100	300	250	230		2000	1000		
	VILLE_DE_NYANZA	NYANZA	12/12/02	120	700	480	200	1600	40	100	50	250	280	120	320	700	1200	300	220		220	1800			
Moyenne BUTARE				115	633	510	217	1583	40	100	50	267	303	120	313	667	1083	300	230	225	220	1833	1000		
BYUMBA	KISARO	GASEKE	13/12/02	100	700	450	250	1600	40	100	50	250	330	120	320	770	1300	250	250	250	250	1900	800		
	VILLE_DE_BYUMBA	BYUMBA	14/12/02	100	600	500	200	1550	40	100	50	250	350	100	320	800	1300	300	250	250	230	1900	900		
Moyenne BYUMBA				100	650	475	225	1575	40	100	50	250	340	110	320	785	1300	275	250	250	240	1900	850		
CYANGUGU	IMPALA	BUSHENGE		120	800	500	250	1600	40	50	40	300	350	120	350	600	1100	200	240	240	230	2000	1000		
	NYAMASHEKE	KIRAMBO	18/12/02	110	700	500	250	1600	40	50	40	30	290	120	350	700	1200	200	240		220	2000			
	VILLE_DE_CYANGUGU	KAMEMBE	17/12/02	150	800	580	200	1600	40	100	50	250	350	120	320	650	2300	300	250		250	1800			
Moyenne CYANGUGU				127	767	527	233	1600	40	67	43	193	330	120	340	650	1533	233	243	240	233	1933	1000		
GIKONGORO	KADUHA	KADUHA	10/12/02	130	600	580	200	1600	35	100	50	300	350	120	320	600	700	250	220	220	200	2000	1000		
	MUDASOMWA	GASARENDA	13/12/02	130	700	500	250	1600	40	100	50	300	350	120	300	500	900	300	220	220	220	2000	1000		
	VILLE_DE_GIKONGORO	GIKONGORO	14/12/02	120	600	480	250	1600	45	100	50	250	300	120	300	500	800	300	220	220	220	1800			
Moyenne GIKONGORO				127	633	520	233	1600	40	100	50	283	333	120	307	533	800	283	220	220	213	1933	1000		
GISENYI	KANAMA	MAHOKO	20/12/02	40	700	550	200	1600	40	50	50	250	280	120	320	600	1500	300	220	220	220	1800			
	MUTURA	KORA	18/12/02	200	600	550	200	1600	40	100	50	250	330	120	320	600	1500	250	210	200	220	1600			
	VILLE_DE_GISENYI	GISENYI	18/12/02	60	700	480	200	1550	50	100	50	250	250	110	320	650	1600	400	230	220	220	1900			
Moyenne GISENYI				100	667	527	200	1583	43	83	50	250	287	117	320	617	1533	317	220	213	220	1767			
GITARAMA	KAMONYI	GACURABWENGE	21/12/02	110	650	470	200	1550	40	100	50	250	330	120	3200	700	1300	300	220	220		1800			
	VILLE_DE_GITARAMA	GITARAMA	21/12/02	110	600	380	250	1500	40	90	50	250	300	120	310	500	1300	300	240	240		2000	1000		
	VILLE_DE_RUHANGO	RUHANGO	20/12/02	120	600	400	250	1500	40	100	50	250	300	120	340	600	1400	300	250	250	250	2000	1000		
Moyenne GITARAMA				113	617	417	233	1517	40	97	50	250	310	120	1283	600	1333	300	237	237	250	1933	1000		
KIBUNGO	RUSUMO	GATORE	13/12/02	600	500	150	1600	40	70	50	250	400	120	320	700	1000	300	240			1800				
	VILLE_DE_KIBUNGO	KIBUNGO	11/12/02	150	700	550	250	1550	40	80	50	250	350	120	300	700	1200	300	300		250	2000	1400		
	VILLE_DE_RWAMAGANA	RWAMAGANA	11/12/02	130	700	550	250	1600	45	80	50	250	320	120	300	800	1200	300	250	250	230	2000	900		
Moyenne KIBUNGO				140	667	533	217	1583	42	77	50	250	357	120	307	733	1133	300	263	250	240	1933	1150		
KIBUYE	BUDAHA	KIRINDA	16/12/02	120	500	480	200	1600	40	80	50	300	360	120	340	800	900	200	250	250	230	1850	950		
	ITABIRE	BIRAMBO	17/12/02	100	500	470	200	1580	40	100	50	300	300	120	340	700	1200	200	250	250	230	1900	900		
	VILLE_DE_KIBUYE	KIBIRIZI	18/12/02	90	500	400	200	1600	40	100	50	250	300	120	320	800	1100	200	240	240	220	2000	1000		
Moyenne KIBUYE				103	500	450	200	1593	40	93	50	283	320	120	333	767	1067	200	247	247	227	1917	950		
KIGALI NGARI	BICUMBI	KARENGE	16/12/02	130	700	500	250	1600	40	100	50	300	350	120	340	700	1300	300	210	210	200	2000	1000		
	KABUGA	KABUGA	17/12/02	120	700	450	200	1600	40	100	50	250	300	120	340	700	1200	300	220	220	200	2000	1000		
	NYAMATA	NYAMATA	11/12/02	130	700	500	200	1600	45	100	50	250	360	120	300	600	1200	300	250	250	220	2000	1000		
Moyenne KIGALI NGARI				127	700	483	217	1600	42	100	50	267	337	120	327	667	1233	300	227	227	207	2000	1000		
KIGALI VILLE	KACYIRU	REMERA	19/12/02	130	800	500	200	1600	50	150	50	250	350	120	350	800	1500	400	250	250	230	2000	1000		
	KICUKIRO	KICUKIRO	19/12/02	120	800	530	200	1600	50	150	50	250	350	120	350	800	1500	400	230	230	200	2000	1000		
	NYARUGENGE	KIGALI VILLE	19/12/02	120	800	500	200	1500	50	150	50	250	350	120	350	800	1600	500	250	250	250	2000	1000		
		NYABUGOGO	19/12/02	100	800	500	250	1600	50	150	50	250	300	120	340	800	1500	500	250	200	250	2000	1000		
	GIKONDO	GIKONDO	19/12/02	120	800	530	250	1600	50	150	50	250	350	120	350	800	1500	500	250	250	250	2000	1000		
	NYAMIRAMBO	NYAMIRAMBO	19/12/02	120	800	500	250	1550	50	150	50	250	350	120	350	800	1500	500	250	250	220	2000	1000		
Moyenne KIGALI VILLE				118	800	510	225	1575	50	150	50	250	342	120	348	800	1517	467	247	238	233	2000	1000		
RUHENGERI	KIGOMBE	RUHENGERI	20/12/02	75	600	450	200	1500	40	100	50	250	290	100	320	600	1800	300	220	200	220	1700			
	MUTOBO	BYANGABO	20/12/02	55	500	470	200	1600	45	80	50	250	350	110	320	700	1500	200	220	220	200	1800	900		
	NYARUTOVU	GAKENKE	20/12/02	60	500	480	200	1600	40	80	50	250	350	100	330	670	1200	200	230	220	200	1900	900		
Moyenne RUHENGERI				63	533	467	200	1567	42	87	50	250	330	103	323	657	1500	233	223	213	207	1800	900		
UMUTARA	GABIRO	KABARORE	10/12/02	600	550	160	1600	40	80	50	300	400	120	300	700	1200	350	250	250	250	1800				
	MURAMBI	KIRAMURUZI	10/12/02	150	700	500	200	1600	40	80	50	250	350	120	300	800	1000	400	250	250	240	2000			
		RWAGITIMA	11/12/02	700	570	150	1600	35	80	50	300	350	120	320	700	1100	300	250	250		1900				
Moyenne Umutara				150	667																				

Comparaison des prix moyens provinciaux actuels par rapport à la quinzaine précédente
et par rapport à la même période de l'année précédente

PROVINCE	Moyenne de SORGHO			Moyenne de HARICOT			Moyenne de MAIS			Moyenne de PATATE DOUCE			Moyenne de MANIOC			Moyenne de BANANE C		
	Année Préc	Quinz Préc	Actuel	Année Préc	Quinz Préc	Actuel	Année Préc	Quinz Préc	Actuel	Année Préc	Quinz Préc	Actuel	Année Préc	Quinz Préc	Actuel	Année Préc	Quinz Préc	Actuel
BUTARE	79	73	80	113	137	143	74	100	100	20	32	32	69	39	40	48	57	55
BYUMBA	73	75	75	108	145	130	68		110	16	33	37	80	50	50	45	40	43
CYANGUGU	79	83	88	103	137	145	77	85	90	15	35	36	55	47	47	34	48	52
GIKONGORO	79	83	83	120	147	147	78	93	97	21	30	31	72	43	43	45	53	55
GISENYI	93	80	80	112	110	123	63	80	83	28	38	39		50	50	42	53	53
GITARAMA	70	79	82	103	140	147	72	89	93	19	33	35	63	35	38	50	62	62
KIBUNGO	58	58	62	103	140	147	58	85	90	13	34	37	60	32	31	37	30	33
KIBUYE	80	92	90	123	145	153	78	95	105	17	28	28	73	48	43	37	47	58
KIGALI NGARI	58	65	67	95	117	123	53	85	88	13	24	28	58	30	30	48	40	47
KIGALI VILLE	90	89	92	122	143	152	91	108	133	31	49	50	63	50	49	43	69	69
RUHENGERI	82	82	80	107	120	133	70	77	82	26	32	31	70	58	53	44	50	48
UMUTARA	53	57	60	92	147	155	50	100	107	13	27	27	60	42	40	33	32	33
Rwanda	74	77	79	108	136	143	69	92	99	19	34	35	65	43	42	42	50	52

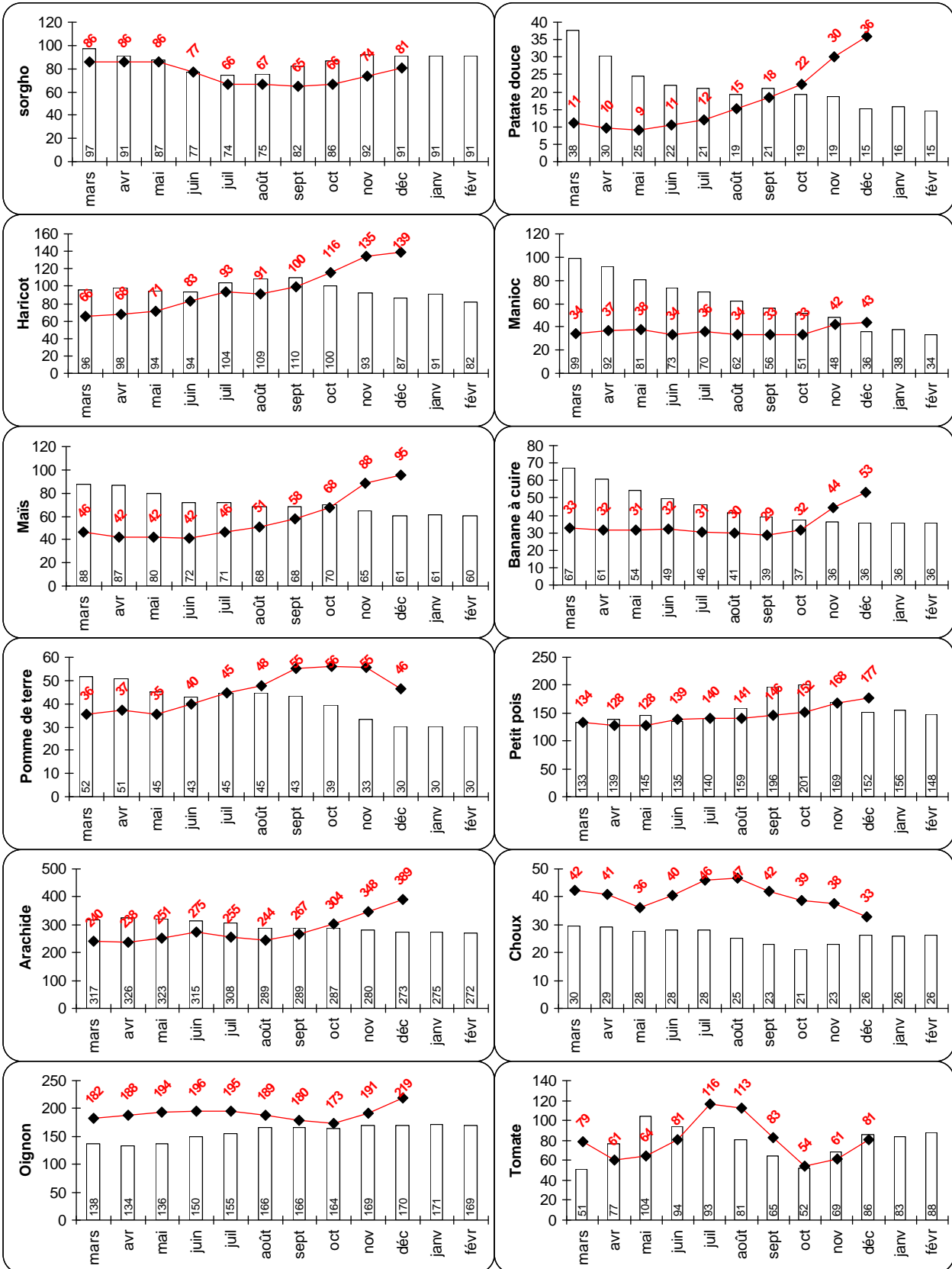
PROVINCE	Moyenne de POMME de T.			Moyenne d'ARACHIDE			Moyenne d'OIGNON			Moyenne RIZ			Moyenne TOMATE			Moyenne de CHOUX		
	Année Préc	Quinz Préc	Actuel	Année Préc	Quinz Préc	Actuel	Année Préc	Quinz Préc	Actuel	Année Préc	Quinz Préc	Actuel	Année Préc	Quinz Préc	Actuel	Année Préc	Quinz Préc	Actuel
BUTARE	48	58	55	323	357	377	173	213	217	197	227	230	80	77	73	27	30	33
BYUMBA	45	55	48	270	360	400	145	185	200	225	245	250	93	63	80	23	35	33
CYANGUGU	46	48	47	307	350	390	140	203	247	200	237	240	43	78	93	21	28	27
GIKONGORO	47	58	47	338	360	380	167	200	223	237	253	253	87	78	88	25	47	38
GISENYI	31	29	24	293	357	383	147	180	180	237	260	280	97	100	103	15	26	22
GITARAMA	45	50	48	310	367	417	160	223	243	217	257	260	70	73	92	25	26	25
KIBUNGO	50	63	58	257	383	423	150	200	200	213	237	237	95	67	58	32	45	40
KIBUYE	37	50	49	300	367	407	143	193	183	240	277	277	87	70	77	30	43	37
KIGALI NGARI	50	55	48	313	347	397	195	217	257	217	250	250	73	52	70	26	45	33
KIGALI VILLE	45	50	49	307	378	452	190	245	285	223	277	275	102	68	103	42	45	34
RUHENGERI	35	35	38	287	360	380	140	170	165	230	267	267	87	88	90	17	26	23
UMUTARA	45	63	50	253	360	393	147	207	227	235	250	250	107	87	60	28	45	35
Rwanda	44	51	47	297	363	404	158	207	225	222	255	257	85	75	84	26	37	32

PROVINCE	Moyenne Farine de Manioc			Moyenne d'Œufs			Moyenne de Viande			Moyenne de Sucre			Moyenne de Lait caillé			Moyenne de Main d'œuvre		
	Année Préc	Quinz Préc	Actuel	Année Préc	Quinz Préc	Actuel	Année Préc	Quinz Préc	Actuel	Année Préc	Quinz Préc	Actuel	Année Préc	Quinz Préc	Actuel	Année Préc	Quinz Préc	Actuel
BUTARE	87	55	58	35	40	40	600	633	633	323	300	313	233	217	217	333	300	300
BYUMBA	98	83	75	35	40	40	550	650	650	320	325	320	250	225	225	275	275	275
CYANGUGU	77	67	67	33	40	40	733	767	767	327	300	340	200	233	233	250	233	233
GIKONGORO	92	62	62	35	42	40	583	633	633	333	307	307	233	250	233	250	283	283
GISENYI	123	90	85	42	40	43	567	667	667	320	300	320	233	200	200	267	317	317
GITARAMA	78	50	57	35	40	40	600	617	617	313	300	1283	233	233	233	300	300	300
KIBUNGO	90	57	57	35	40	42	567	650	667	327	303	307	233	217	217	283	300	300
KIBUYE	93	70	67	35	40	40	500	500	500	327	327	333	217	200	200	217	200	200
KIGALI NGARI	82	50	48	37	42	42	633	667	700	320	303	327	200	250	217	267	300	300
KIGALI VILLE	95	73	71	42	50	50	700	800	800	300	300	348	317	250	225	467	467	467
RUHENGERI	113	75	73	38	42	42	533	533	533	320	313	323	217	200	200	233	233	233
UMUTARA	97	67	67	33	38	38	533	667	667	323	307	307	217	177	170	300	283	350
Rwanda	94	66	66	36	42	42	593	661	664	321	306	400	231	223	215	287	305	311

déc-2002

Evolution des prix (Frw/kg) durant les derniers 22 mois

Rwanda



Légende: La courbe est relative aux 10 derniers mois, l'histogramme est relatif à l'année qui précède les dix derniers mois