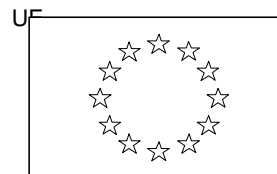




MINAGRI

Mercuriales N° 192
Du 23/12/2002 au 04/01/2003



SISA

Market Price List # 192
From 12/23/2002 to 01/04/2003

Acronyme	Français	English	Kinyarwanda
SOR	Sorgho rouge	Sorghum	Amasaka
MAI	Maïs	Maize	Ibigori
F_MAI	Farine de maïs	Maize flour	Ifu y'ibigori
RIZ	Riz	Rice	Umuceli
BLE	Blé	Wheat	Ingano
F_BLE	Farine de blé	Wheat flour	Ifu y'ingano
MAN	Manioc	Cassava	Imyumbati
F_MAN	Farine de manioc	Cassava flour	Ifu y'imyumbati
PAT_D	Patate douce	Sweet potato	Ibijumba
PDT	Pomme de terre	Irish potato	Ibirayi
BAN_F	Banane fruit	Banana fruit	Imineke
BAN_C	Banane à cuire	Cooking banana	Igitoki
HAR	Haricot	Bean	Ibishyimbo
PPO	Petits pois	Garden peas	Amashaza
ARA	Arachide décortiquée	Groundnut	Ubunyobwa
SOJ	Soja	Soya Bean	Soya
AUB	Aubergine locales	Egg plant	Intoryi ntoya
CHO	Chou	Cabbage	Amashu
OIG	Oignon rouges	Onion	Ubutunguru
TOM	Tomate	Tomato	Inyanya
MAR	Maracouja	Passion fruit	Amatunda
CAR	Carotte	Carrot	Karoti
VIA	Viande	Meat	Inyama (Imvange)
POI	Poisson	Fish	Indagara
LAI_F	Lait caillé	Soured milk	Ikivuguto
LAI_P	Lait en poudre	Powder milk	Amata y'ifu
OEU	Oeuf	Egg	Amagi
BIE_B	Bière de banane	Banana beer	Urwagwa
BIE_S	Bière de sorgho	Sorghum beer	Ikigage
PRI	Primus	Primus	Pirimusi
HUI	Huile de palme	Palm oil	Amamesa
SEL	Sel	Salt	Umunyu
SUC	Sucre	Sugar	Isukali
THE	Thé	Tea	Icyayi
CAF	Café parche	Coffee	Ikawa
CHA	Charbon de bois	Charcoal	Amakara
MOJ	Main d'oeuvre journalière	Day labourer	Nyakabyizi
NPK	Engrais NPK	NPK fertilizer	NPK
UREE	Engrais Urée	Urea fertilizer	Ure
DAP	Engrais DAP	DAP fertilizer	DAP
DITH	DITHANE (fongicide)	DITHANE (fungicide)	Ditane
ACTE	ACTELLIC (insecticide)	ACTELLIC (insecticide)	Akitelike

Note : Les prix ont été relevés sur les marchés du Rwanda. Ils ne sont donc ni réglementaires, ni recommandés. *These prices have been collected on the Rwandan markets. They are therefore neither statutory, nor recommended.* Ibi biciro byabonetse ku masoko y'u Rwanda. Ntawe ugutegeka kubigurishaho cyangwa kubiguraho utabishaka. Ntabwo ari ibiciro byashyizweho na Leta.

Mercuriales	De / From	A / To
192	24/12/02	04/01/03

PROVINCE	DISTRICT	MARCHE	DAT.	SOR.	MAI.	F.MAI.	RIZ.	BLE.	F.BLE.	MAN.	F_MAN.	PAT_D.	PDT.	BAN_F.	BAN_C.	HAR.	PPO.	SOJ.	ARA.	AUB.	CHO.	OIG.	TOM.	MAR.	
BUTARE	KIRUHURA	RUGOGWE	28/12/02	85		150	230			50	65	33	55	65	55	155		170	400	50	30	220	75	300	
	VILLE_DE_BUTARE	BUTARE	26/12/02	85	100	130	250		160		70	40	55	85	55	140		200	400	70	50	230	100	250	
	VILLE_DE_NYANZA	NYANZA	26/12/02	80		170	230		200	35	50	35	50	70	60	160		190	450	65	30	240	100	330	
Moyenne BUTARE					83	100	150	237		180	43	62	36	53	73	57	152		187	417	62	37	230	92	293
BYUMBA	KISARO	GASEKE	27/12/02	80	120	140	270		200	50	70	37	45	60	50	140	170	200	420	40	30	190	70	220	
	VILLE_DE_BYUMBA	BYUMBA	28/12/02	70	100	140	260	120	160		80	40	45	60	55	140	180	200	420	50	30	200	120	200	
Moyenne BYUMBA					75	110	140	265	120	180	50	75	39	45	60	53	140	175	200	420	45	30	195	95	210
CYANGUGU	IMPALA	BUSHENGE		85	90	130	250			50	70	30	50	55	150	240	180	400	30	25	250	80	230		
	NYAMASHEKE	KIRAMBO	01/01/03	90	90	130	250			50	70	35	50	50	150	230	180	400	50	30	250	80	240		
	VILLE_DE_CYANGUGU	KAMEMBE	31/12/02	95	100	120	250		250	50	70	50	45	85	140	200	200	430	65	30	250	150	250		
Moyenne CYANGUGU					90	93	127	250		250	50	70	38	48	63	55	147	223	187	410	48	28	250	103	240
GIKONGORO	KADUHA	KADUHA	24/12/02	90	90	120	260	170	190	45	70	27	48	70	52	160	150	180	400	60	40	240	120	250	
	MUDASOMWA	GASARENDA	27/12/02	85	100	130	250	130	150	45	60	35	43	90	60	155	220	160	400	55	30	240	100	280	
	VILLE_DE_GIKONGORO	GIKONGORO	28/12/02	85	100	130	250	120	150	50	70	35	40	80	60	140	150	170	400	55	45	250	105	270	
Moyenne GIKONGORO					87	97	127	253	140	163	47	67	32	44	80	57	152	173	170	400	57	38	243	108	267
GISENYI	KANAMA	MAHOKO	03/01/03	85	85	110	280	110	150		80	40	25	50	50	135		190	420	50	19	180	120	290	
	MUTURA	KORA	02/01/03		85	110	280			50	75	45	25	60	55	140		200	420	70	13	180	130	300	
	VILLE_DE_GISENYI	GISENYI	02/01/03	85	85	120	300		180		80	40	30	80	55	120	200		370	50	30	180	110	250	
Moyenne GISENYI					85	85	113	287	110	165	50	78	42	27	63	53	132	200	195	403	57	21	180	120	280
GITARAMA	KAMONYI	GACURABWENGE	04/01/03	85		130	270			40	60	30	50	70	60	160		190	500	50	25	200	130	260	
	VILLE_DE_GITARAMA	GITARAMA	04/01/03	85	100	150	250		200	40	60	40	45	85	60	160		200	450	60	35	250	90	250	
	VILLE_DE_RUHANGO	RUHANGO	27/12/02	85	90	120	270			37	50	40	50	80	60	140	140	180	400	40	25	280	100	300	
Moyenne GITARAMA					85	95	133	263		200	39	57	37	48	78	60	153	140	190	450	50	28	243	107	270
KIBUNGO	RUSUMO	GATORE	27/12/02	60	90	110	200			25	55	30	60	25	30	150		160	450	55	40	200	75		
	VILLE_DE_KIBUNGO	KIBUNGO	25/12/02	70		160	260		200	30	60	45	50	50	40	140			450	60	30	200	60	270	
	VILLE_DE_RWAMAGANA	RWAMAGANA	24/12/02	65			250		200	40	60	40	50	50	45	150	200	180	450	50	30	200	70	260	
Moyenne KIBUNGO					65	90	135	237		200	32	58	38	53	42	38	147	200	170	450	55	33	200	68	265
KIBUYE	BUDAHA	KIRINDA	30/12/02	90	120	150	280			40	60	30	60	65	60	160	180	200	450	45	30	200	90	220	
	ITABIRE	BIRAMBO	31/12/02	95	100	130	280			50	80	30	50	60	60	150	170	180	420	45	40	200	80	230	
	VILLE_DE_KIBUYE	KIBIRIZI	31/12/02	90	110	150	280			60	80	25	45	52	65	150	200	220	430	40	30	160	100	200	
Moyenne KIBUYE					92	110	143	280		50	73	28	52	59	62	153	183	200	433	43	33	187	90	217	
KIGALI NGARI	BICUMBI	KARENGE	30/12/02	65	90	130	260		200	20	40	25	50	35	40	130	130	130	400	30	30	250	70	300	
	KABUGA	KABUGA	31/12/02	80	90	130	260		200	35	50	40	45	60	60	130	150	180	420	45	30	250	80	320	
	NYAMATA	NYAMATA	25/12/02	58		160	250		200	35	45	25	55	55	60	120		180	400	70	40	270	100	300	
Moyenne KIGALI NGARI					68	90	140	257		200	30	45	30	50	50	53	127	140	163	407	48	33	257	83	307
KIGALI VILLE	KACYIRU	REMERA	02/01/03	90	100	150	280		200	45	60	60	45	80	70	150	150	200	450	60	40	300	150	400	
	KICUKIRO	KICUKIRO	02/01/03	90	100	150	280		200	45	60	60	45	90	70	150	200	200	450	50	40	300	140	350	
	NYARUGENGE	KIGALI VILLE	02/01/03		200	150	250		200		70	70	50	100	70	160	300	250	470	50	40	250	150	350	
		NYABUGOGO	02/01/03	87	100	150	280		200	45	60	55	43	80	70	140	140	200	440	50	35	280	140	350	
	GIKONDO	GIKONDO	02/01/03	95	100	160	280		200	45	60	60	45	90	70	150	150	200	450	60	35	300	150	350	
Moyenne KIGALI VILLE	NYAMIRAMBO	NYAMIRAMBO	02/01/03	95	100	150	280		200	50	80	70	50	90	70	160	200	200	450	60	40	300	150	350	
					91	117	152	275		200	46	65	63	46	88	70	152	190	208	452	55	38	288	147	358
RUHENGERI	KIGOMBE	RUHENGERI	03/01/03	80	95	120	260	110	150		70	37	35	90	55	150		170	420	65	15	170	130	290	
	MUTOBO	BYANGABO	03/01/03	75	80	120	300	110	150	60	80	35	35	60	65	150		180	400	50	12	160	100	200	
	NYARUTOVU	GAKENKE	03/01/03	80	90	120	300	100	150	60	80	25	35	60	40	150	180	200	390	50	40	180	80	190	
Moyenne RUHENGERI					78	88	120	287	107	150	60	77	32	35	70	53	150	180	183	403	55	22	170	103	227
UMUTARA	GABIRO	KABARORE	24/12/02	65	100	120	280		45	70	30	50	55	45	150		200	400	45	40	220	60			
	MURAMBI	KIRAMURUZI	24/12/02	65	120	150	270			60			55		160			450				250			
		RWAGITIMA	24/12/02	65	120	150	270			60			55		160			450				250			
Moyenne Umutara					65	113	140	273		45	63	30	53	55	45	157		200	433	45	40	240	60		
Moyenne Rwanda					81	101	136	264	121	186	44	66	40	46	68	57	147	184	189	426	53	32	229	104	276
Max Rwanda				04/01/03	95	200	170	300	170	250	60	80	70	60	100	70	160	300	250	500	70	50	300	150	400
Min Rwanda				24/12/02	58	80	110	200	100	150															

Mercuriales	De / From	A / To
192	24/12/02	04/01/03

PROVINCE	DISTRICT	MARCHE	DAT.	CAR.	VIA.	POI.	LAI_F.	LAI_P.	OEU.	BIE_B.	BIE_S.	PRI.	HUI.	SEL.	SUC.	THE.	CAF.	CHA.	MOJ.	NPK.	DAP.	UREE.	DITH.	ACTE.	
BUTARE	KIRUHURA	RUGOGWE	28/12/02	600	500	200	1600	40	100	50	300	350	120	400	700	900	300	220	220	1700					
	VILLE_DE_BUTARE	BUTARE	26/12/02	120	600	450	250	1550	45	100	50	250	300	120	400	600	1100	300	250	230	2000	1000			
	VILLE_DE_NYANZA	NYANZA	26/12/02	130	700	450	200	1600	40	100	50	250	280	120	400	700	1100	300	220	220	1800				
Moyenne BUTARE				125	633	467	217	1583	42	100	50	267	310	120	400	667	1033	300	230	223	1833	1000			
BYUMBA	KISARO	GASEKE	27/12/02	100	700	500	250	1600	40	120	50	250	350	120	800	1300	250	230	220	1800	800				
	VILLE_DE_BYUMBA	BYUMBA	28/12/02	130	600	500	200	1580	40	80	50	250	350	110	350	800	1200	300	250	250	250	2000	1000		
Moyenne BYUMBA				115	650	500	225	1590	40	100	50	250	350	115	350	800	1250	275	240	250	235	1900	900		
CYANGUGU	IMPALA	BUSHENGE		130	900	500	250	1600	40	50	50	300	350	120	420	600	1200	200	240	240	2000				
	NYAMASHEKE	KIRAMBO	01/01/03	120	800	500	250	1600	40	50	50	300	300	120	420	700	1200	200	240	230	2000				
	VILLE_DE_CYANGUGU	KAMEMBE	31/12/02	150	900	570	200	1600	40	100	50	250	350	120	400	650	2300	300	250	250	1800				
Moyenne CYANGUGU				133	867	523	233	1600	40	67	50	283	333	120	413	650	1567	233	245	243	230	1933			
GIKONGORO	KADUHA	KADUHA	24/12/02	130	650	580	200	1600	35	100	50	300	350	120	380	600	800	250	220	220	200	2000	1000		
	MUDASOMWA	GASARENDA	27/12/02	130	700	500	250	1600	40	100	50	300	350	120	400	550	950	300	220	220	220	2000	1000		
	VILLE_DE_GIKONGORO	GIKONGORO	28/12/02	125	600	480	250	1600	45	100	50	250	300	120	400	550	850	300	220	220	220	1800			
Moyenne GIKONGORO				128	650	520	233	1600	40	100	50	283	333	120	393	567	867	283	220	220	213	1933	1000		
GISENYI	KANAMA	MAHOKO	03/01/03	50	750	550	200	1600	40	50	50	250	280	110	400	600	1500	300	220	200	220	1800			
	MUTURA	KORA	02/01/03	50	600	550	200	1600	40	100	50	250	340	120	400	600	1500	250	210	220	200	1600			
	VILLE_DE_GISENYI	GISENYI	02/01/03	70	750	450	200	1500	50	100	50	250	250	110	400	650	1550	400	230	220	230	1900			
Moyenne GISENYI				57	700	517	200	1567	43	83	50	250	290	113	400	617	1517	317	220	213	217	1767			
GITARAMA	KAMONYI	GACURABWENGE	04/01/03	120	700	470	200	1550	40	100	50	300	350	120	400	700	1350	300	220	220	230	1800			
	VILLE_DE_GITARAMA	GITARAMA	04/01/03	120	700	390	250	1400	40	100	50	250	300	120	400	500	1300	300	240	240	1900	1000			
	VILLE_DE_RUHANGO	RUHANGO	27/12/02	125	600	400	250	1500	40	100	50	250	300	120	400	600	1400	300	250	250	250	2000	1000		
Moyenne GITARAMA				122	667	420	233	1483	40	100	50	267	317	120	400	600	1350	300	237	250	240	1900	1000		
KIBUNGO	RUSUMO	GATORE	27/12/02	600	450	180	1600	40	70	50	250	380	120	400	700	900	300	240	1800						
	VILLE_DE_KIBUNGO	KIBUNGO	25/12/02	700	500	250	1600	40	100	50	250	400	120	350	700	300									
	VILLE_DE_RWAMAGANA	RWAMAGANA	24/12/02	140	700	500	250	1550	45	100	50	250	350	120	340	800	1300	300	250	250	250	1900	900		
Moyenne KIBUNGO				140	667	483	227	1583	42	90	50	250	377	120	363	733	1100	300	245	250	250	1850	900		
KIBUYE	BUDAHA	KIRINDA	30/12/02	120	600	450	200	1600	40	100	50	300	290	120	380	800	900	200	250	250	230	1850	950		
	ITABIRE	BIRAMBO	31/12/02	120	500	450	200	1600	40	120	50	300	350	120	370	700	1200	200	250	250	230	1900	900		
	VILLE_DE_KIBUYE	KIBIRIZI	31/12/02	100	700	400	200	1600	40	100	50	250	350	120	400	800	1200	200	240	240	220	2000	1000		
Moyenne KIBUYE				113	600	433	200	1600	40	107	50	283	330	120	383	767	1100	200	247	247	227	1917	950		
KIGALI NGARI	BICUMBI	KARENGE	30/12/02	130	700	500	250	1600	40	100	50	300	350	120	420	700	1300	300	210	210	2000	1000			
	KABUGA	KABUGA	31/12/02	120	900	400	200	1600	40	100	50	250	300	120	400	700	1200	300			1800	700			
	NYAMATA	NYAMATA	25/12/02	135	700	500	200	1600	40	100	50	250	370	120	380	650	1250	300	250	250	220	2000	1000		
Moyenne KIGALI NGARI				128	767	467	217	1600	40	100	50	267	340	120	400	683	1250	300	230	230	220	1933	900		
KIGALI VILLE	KACYIRU	REMERA	02/01/03	130	900	500	200	1600	50	150	50	300	350	120	400	800	1500	400	250	250	230	2000	1000		
	KICUKIRO	KICUKIRO	02/01/03	120	900	500	200	1600	50	150	50	300	340	120	400	800	1500	400	230	230	200	2000	1000		
	NYARUGENGE	KIGALI VILLE	02/01/03	120	900	500	200	1500	50	150	50	300	350	120	400	750	1600	500	250	250	250	2000	1000		
		NYABUGOGO	02/01/03	110	900	500	250	1600	50	150	50	300	300	120	400	800	1500	500	250	250	200	2000	1000		
		GIKONDO	GIKONDO	02/01/03	120	900	500	250	1600	50	150	50	300	350	120	400	800	1500	500	250	250	250	2000		
Moyenne KIGALI VILLE				120	900	500	225	1575	50	150	50	300	340	120	400	792	1517	467	247	247	225	2000	1000		
RUHENGERI	KIGOMBE	RUHENGERI	03/01/03	75	700	450	200	1500	40	100	50	250	290	110	400	600	1800	300	220	220	210	1700			
	MUTOBO	BYANGABO	03/01/03	60	600	500	200	1600	45	100	50	250	380	110	400	700	1500	200	220	220	200	1800	900		
	NYARUTOVU	GAKENKE	03/01/03	70	600	500	200	1600	40	100	50	250	400	110	400	700	1200	200	230	230	210	1900	900		
Moyenne RUHENGERI				68	633	483	200	1567	42	100	50	250	357	110	400	667	1500	233	223	223	207	1800	900		
UMUTARA	GABIRO	KABARORE	24/12/02	700	530	160	1550	40	100	50	300	400	120	350	800	1200	350	250	250	250	2000	1000			
	MURAMBI	KIRAMURUZI	24/12/02	700	500	200	1600			100	50	250	360	120	400	800	1100	300	250	250	230	2000	1000		
		RWAGITIMA	24/12/02	700	500	150	1600			100	50	250	360	120	400	800	1100	300	250	250	230	2000	1000		
Moyenne Umutara				700	510	170	1583	40	100	50	267	373	120	383	800	1133	317	250	250	237	2000	1000			
Moyenne Rwanda				112	720	486	216	1577	42	104	50	271	337	118	394	700									

Comparaison des prix moyens provinciaux actuels par rapport à la quinzaine précédente
et par rapport à la même période de l'année précédente

PROVINCE	Moyenne de SORGHO			Moyenne de HARICOT			Moyenne de MAIS			Moyenne de PATATE DOUCE			Moyenne de MANIOC			Moyenne de BANANE C		
	Année Préc	Quinz Préc	Actuel	Année Préc	Quinz Préc	Actuel	Année Préc	Quinz Préc	Actuel	Année Préc	Quinz Préc	Actuel	Année Préc	Quinz Préc	Actuel	Année Préc	Quinz Préc	Actuel
BUTARE	79	80	83	113	143	152	74	100	100	20	32	36	69	40	43	48	55	57
BYUMBA	73	75	75	108	130	140	68	90	110	16	37	39	80	50	50	45	43	53
CYANGUGU	79	88	90	103	145	147	77	90	93	15	36	38	55	47	50	34	52	55
GIKONGORO	79	83	87	120	147	152	78	97	97	21	31	32	72	43	47	45	55	57
GISENYI	93	80	85	112	123	132	63	83	85	28	39	42	50	50	50	42	53	53
GITARAMA	70	82	85	103	147	153	72	93	95	19	35	37	63	38	39	50	62	60
KIBUNGO	58	62	65	103	147	147	58	90	90	13	37	38	60	31	32	37	33	38
KIBUYE	80	90	92	123	153	153	78	105	110	17	28	28	73	43	50	37	58	62
KIGALI NGARI	58	67	68	95	123	127	53	88	90	13	28	30	58	30	30	48	47	53
KIGALI VILLE	90	92	91	122	152	152	91	133	117	31	50	63	63	49	46	43	69	70
RUHENGERI	82	80	78	107	133	150	70	82	88	26	31	32	70	53	60	44	48	53
UMUTARA	53	60	65	92	155	157	50	107	113	13	27	30	60	40	45	33	33	45
Rwanda	74	79	81	108	143	147	69	99	101	19	35	40	65	42	44	42	52	57

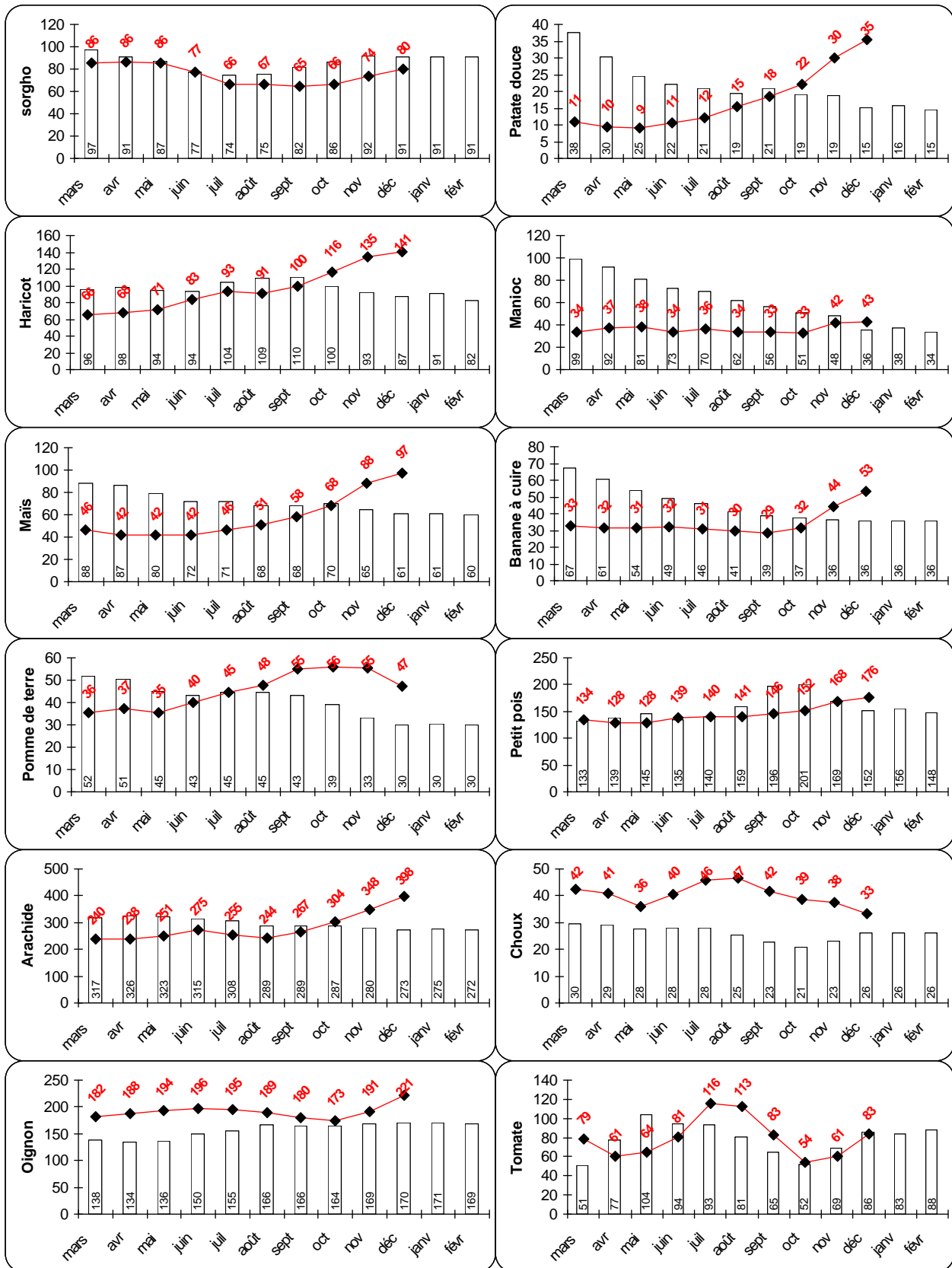
PROVINCE	Moyenne de POMME de T.			Moyenne d'ARACHIDE			Moyenne d'OIGNON			Moyenne RIZ			Moyenne TOMATE			Moyenne de CHOUX		
	Année Préc	Quinz Préc	Actuel	Année Préc	Quinz Préc	Actuel	Année Préc	Quinz Préc	Actuel	Année Préc	Quinz Préc	Actuel	Année Préc	Quinz Préc	Actuel	Année Préc	Quinz Préc	Actuel
BUTARE	48	55	53	323	377	417	173	217	230	197	230	237	80	73	92	27	33	37
BYUMBA	45	48	45	270	400	420	145	200	195	225	250	265	93	80	95	23	33	30
CYANGUGU	46	47	48	307	390	410	140	247	250	200	240	250	43	93	103	21	27	28
GIKONGORO	47	47	44	338	380	400	167	223	243	237	253	253	87	88	108	25	38	38
GISENYI	31	24	27	293	383	403	147	180	180	237	280	287	97	103	120	15	22	21
GITARAMA	45	48	48	310	417	450	160	243	243	217	260	263	70	92	107	25	25	28
KIBUNGO	50	58	53	257	423	450	150	200	200	213	237	237	95	58	68	32	40	33
KIBUYE	37	49	52	300	407	433	143	183	187	240	277	280	87	77	90	30	37	33
KIGALI NGARI	50	48	50	313	397	407	195	257	257	217	250	257	73	70	83	26	33	33
KIGALI VILLE	45	49	46	307	452	452	190	285	288	223	275	275	102	103	147	42	34	38
RUHENGERI	35	38	35	287	380	403	140	165	170	230	267	287	87	90	103	17	23	22
UMUTARA	45	50	53	253	393	433	147	227	240	235	250	273	107	60	60	28	35	40
Rwanda	44	47	46	297	404	426	158	225	229	222	257	264	85	84	104	26	32	32

PROVINCE	Moyenne Farine de Manioc			Moyenne d'Œufs			Moyenne de Viande			Moyenne de Sucre			Moyenne de Lait caillé			Moyenne de Main d'œuvre		
	Année Préc	Quinz Préc	Actuel	Année Préc	Quinz Préc	Actuel	Année Préc	Quinz Préc	Actuel	Année Préc	Quinz Préc	Actuel	Année Préc	Quinz Préc	Actuel	Année Préc	Quinz Préc	Actuel
BUTARE	87	58	62	35	40	42	600	633	633	323	313	400	233	217	217	333	300	300
BYUMBA	98	75	75	35	40	40	550	650	650	320	320	350	250	225	225	275	275	275
CYANGUGU	77	67	70	33	40	40	733	767	867	327	340	413	200	233	233	250	233	233
GIKONGORO	92	62	67	35	40	40	583	633	650	333	307	393	233	233	233	250	283	283
GISENYI	123	85	78	42	43	43	567	667	700	320	320	400	233	200	200	267	317	317
GITARAMA	78	57	57	35	40	40	600	617	667	313	323	400	233	233	233	300	300	300
KIBUNGO	90	57	58	35	42	42	567	667	667	327	307	363	233	217	227	283	300	300
KIBUYE	93	67	73	35	40	40	500	500	600	327	333	383	217	200	200	217	200	200
KIGALI NGARI	82	48	45	37	42	40	633	700	767	320	327	400	200	217	217	267	300	300
KIGALI VILLE	95	71	65	42	50	50	700	800	900	300	348	400	317	225	225	467	467	467
RUHENGERI	113	73	77	38	42	42	533	533	633	320	323	400	217	200	200	233	233	233
UMUTARA	97	67	63	33	38	40	533	667	700	323	307	383	217	170	170	300	350	317
Rwanda	94	66	66	36	42	42	593	664	720	321	324	394	231	215	216	287	311	308

déc-2002

Evolution des prix (Frw/kg) durant les derniers 22 mois

Rwanda



Légende: La courbe est relative aux 10 derniers mois, l'histogramme est relatif à l'année qui précède les dix derniers mois

